

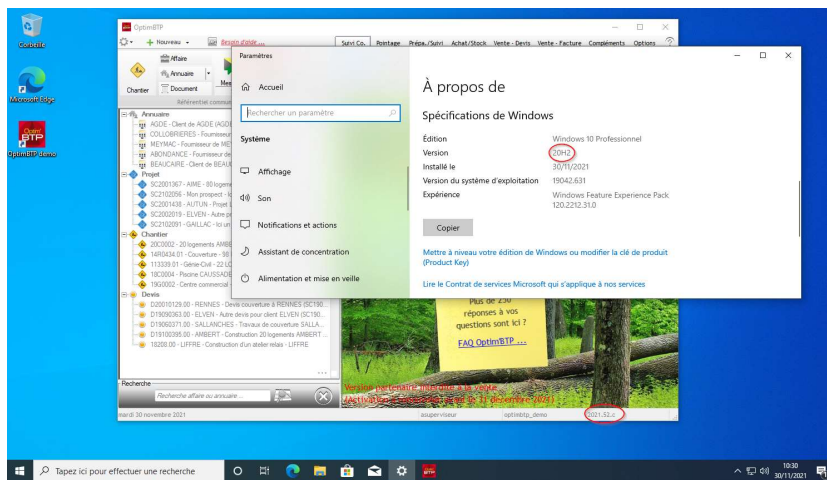
Objectif

Vérifier le bon fonctionnement d'Optim BTP lors d'une mise à jour du poste de Windows 10 vers Windows 11. Vérifier que les montées de version d'Optim BTP fonctionnent après cette mise à jour.

Procédure

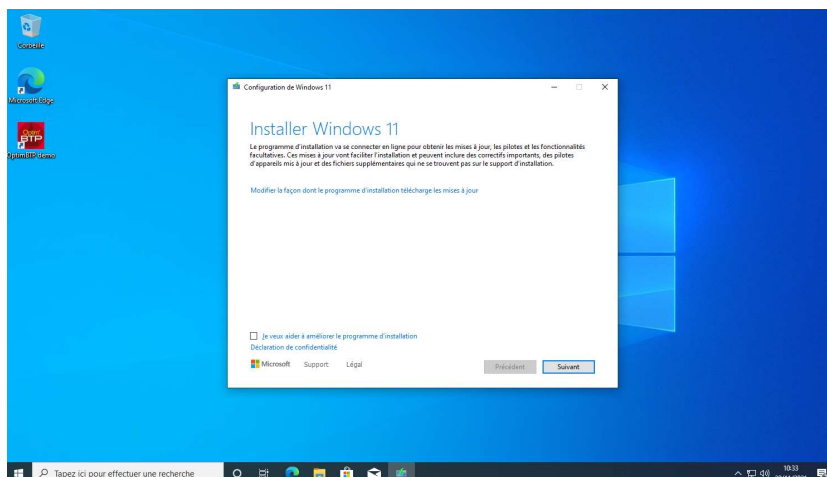
Installation initiale

Le poste est installé en Windows 10 (21H2). Le compte utilisateur est administrateur du domaine. La version 2021.52c d'Optim BTP démo fonctionne sur une base MySQL locale.

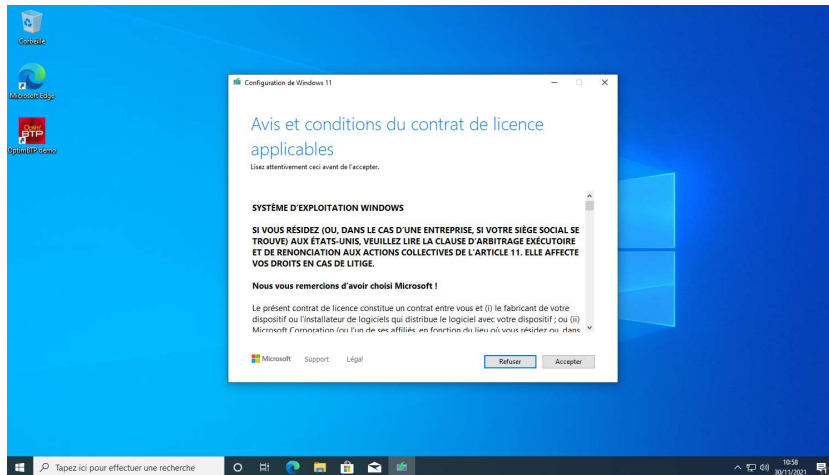


Mise à jour vers Windows 11

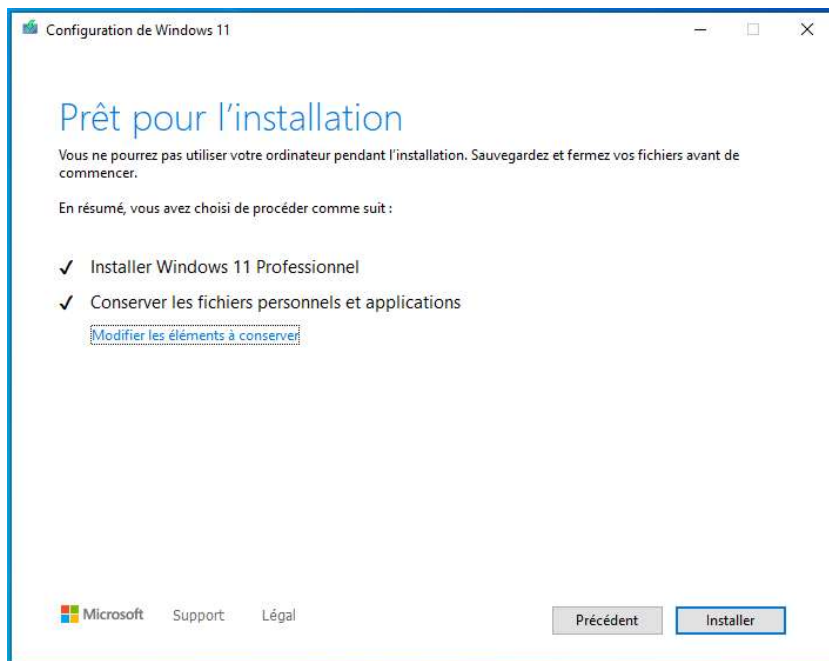
Lancement de la mise à jour vers win 11



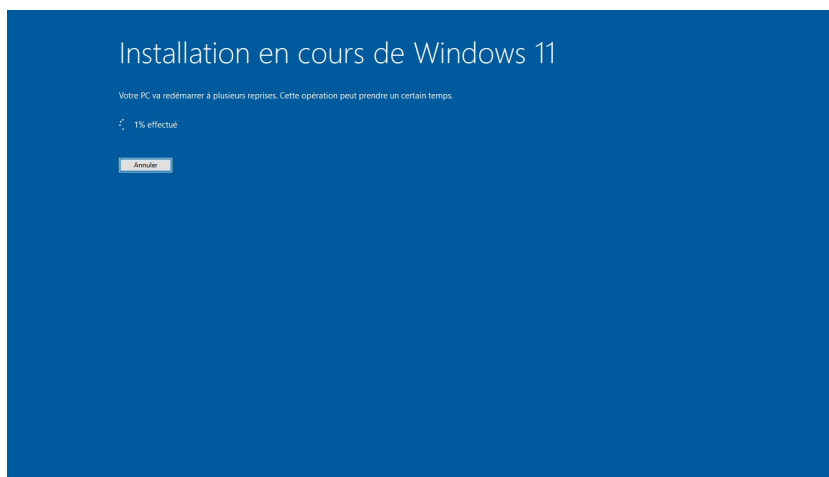
Le PC est conforme aux exigences d'installation de Windows 11.



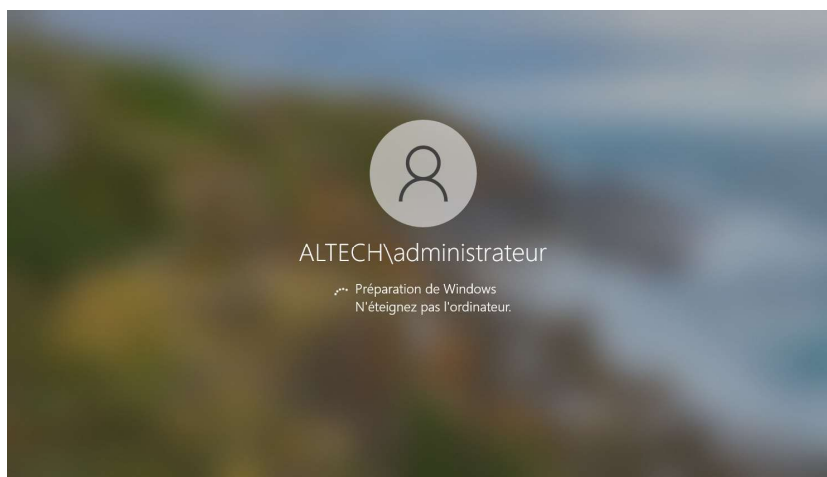
Les mises à jour sont recherchées puis l'installation peut être lancée



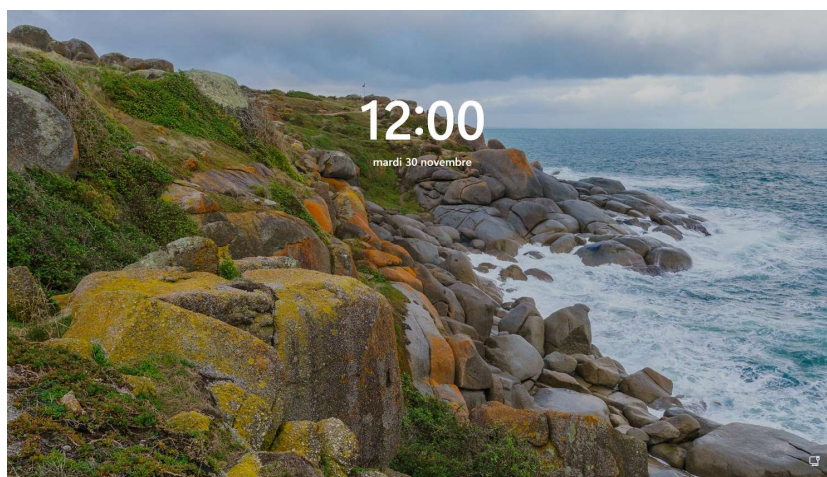
L'installation commence



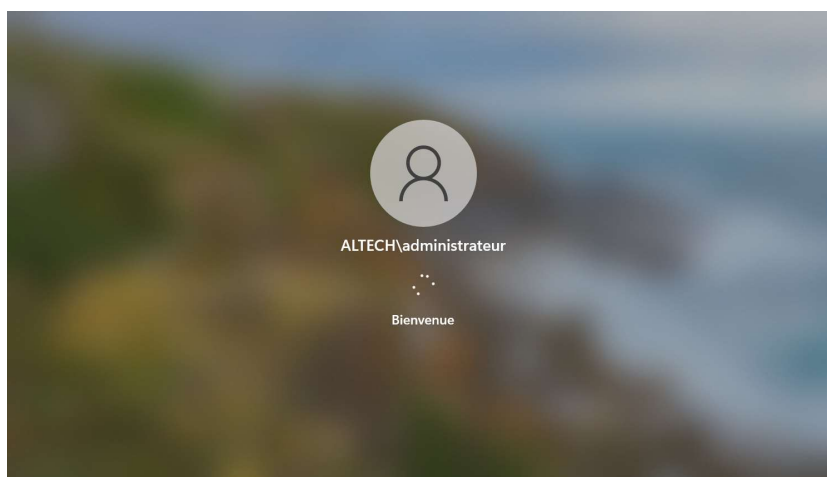
A la fin de l'installation, le poste redémarre



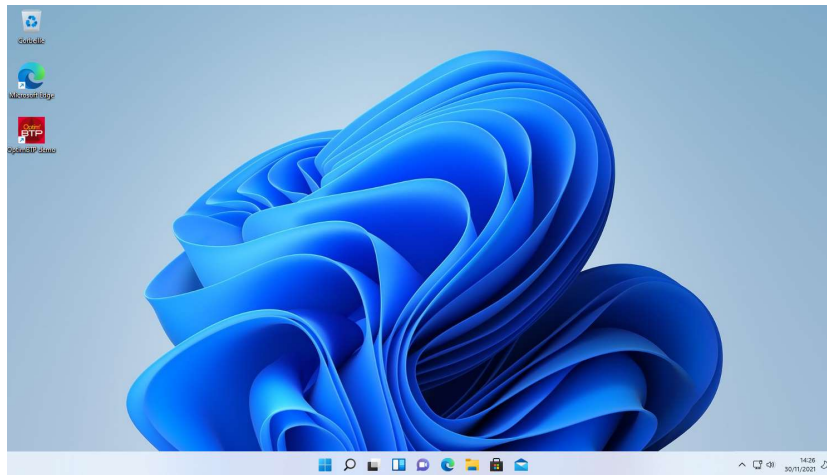
Ecran d'accueil



Le temps d'ouverture de session est très long.



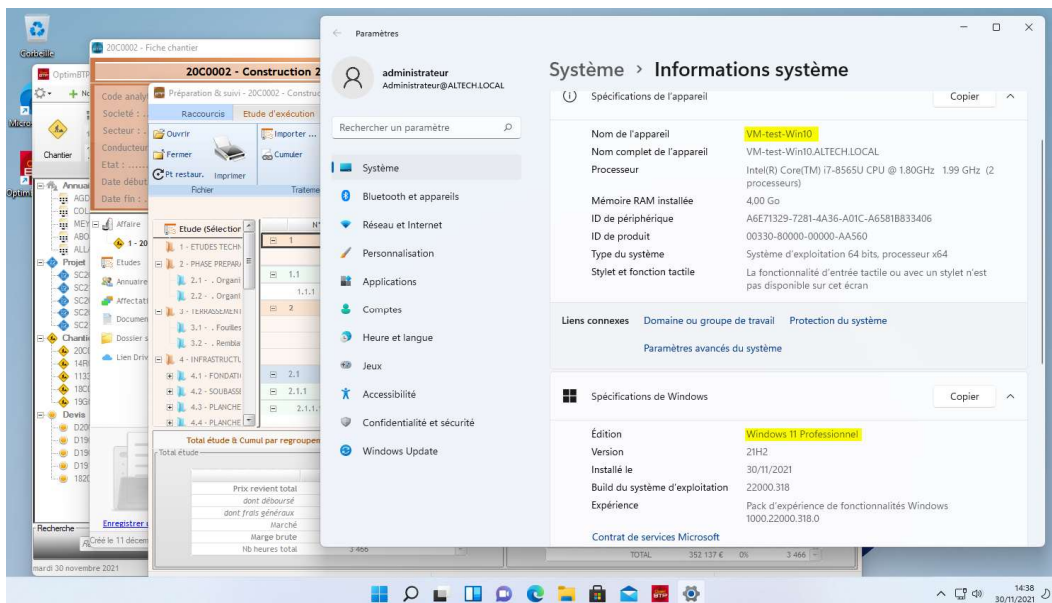
Le poste est maintenant sous Windows 11



Test d'Optim BTP

Le nom de la machine n'a pas changé, donc les partages réseaux non plus.

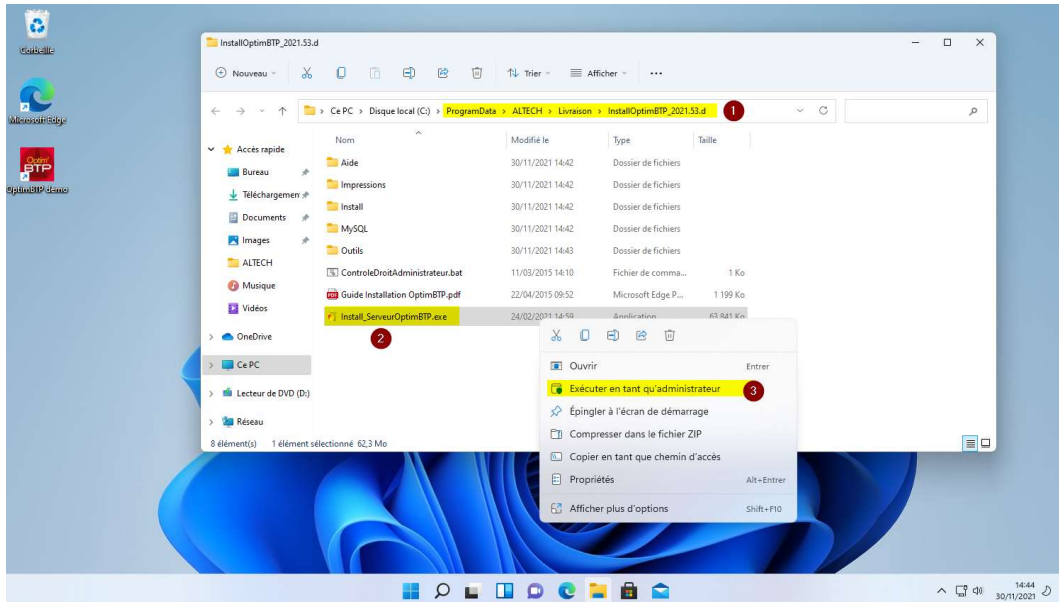
La version 2021.52.c d'Optim BTP actuellement installée fonctionne sans souci apparent.



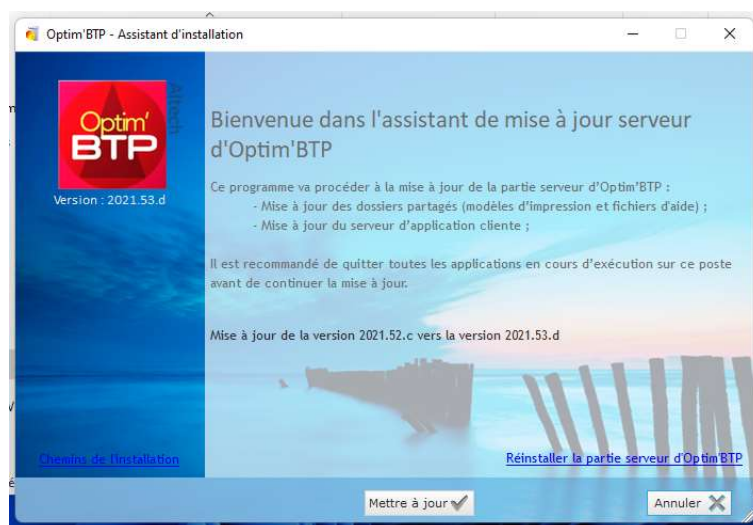
Mise à jour d'Optim BTP

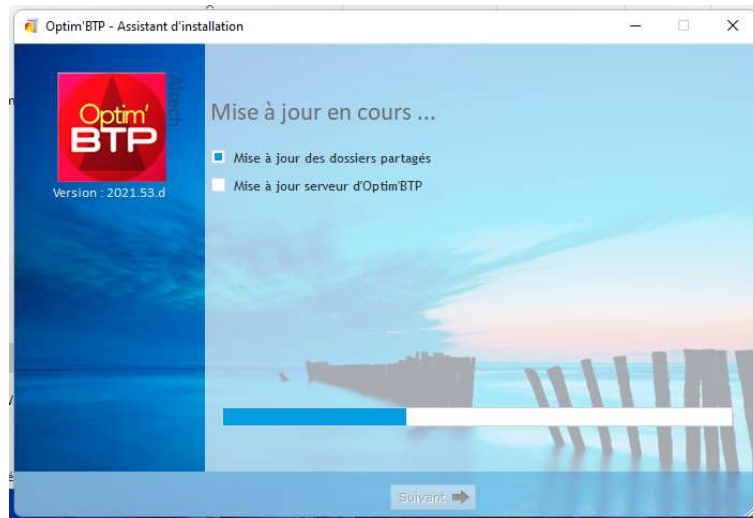
Nous allons mettre à jour la version d'Optim BTP de 2021.52c vers la version 2021.53d

Partie serveur



La mise à jour d'Optim peut commencer



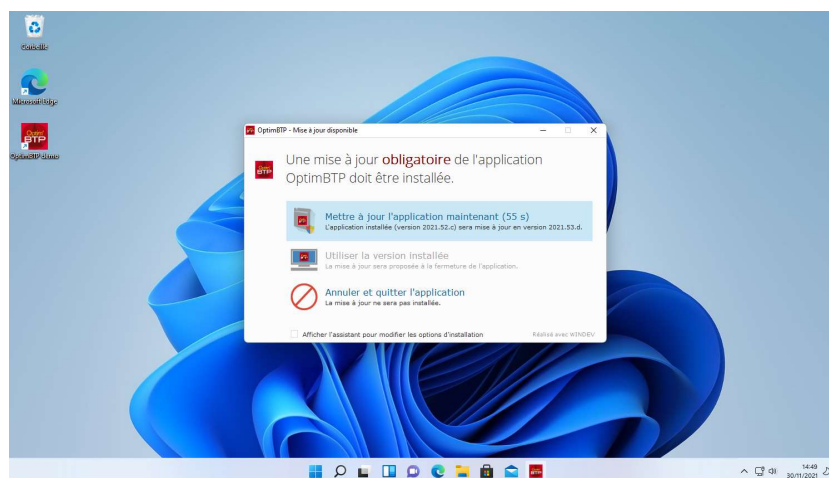


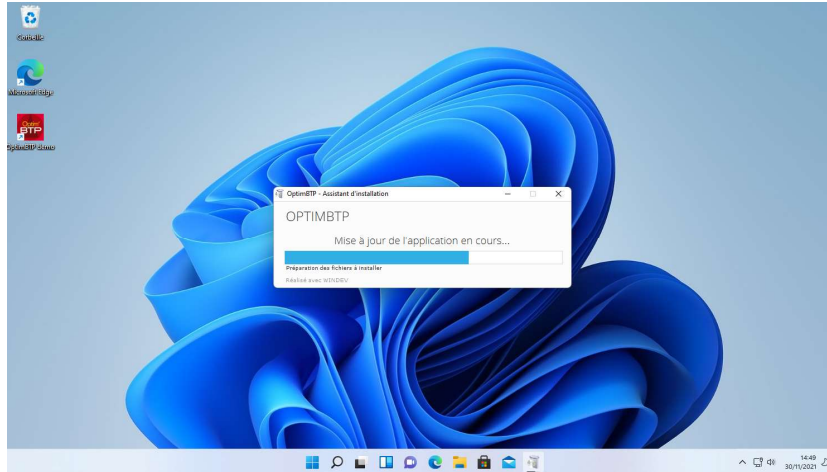
La mise à jour de la partie serveur se déroule sans problème.



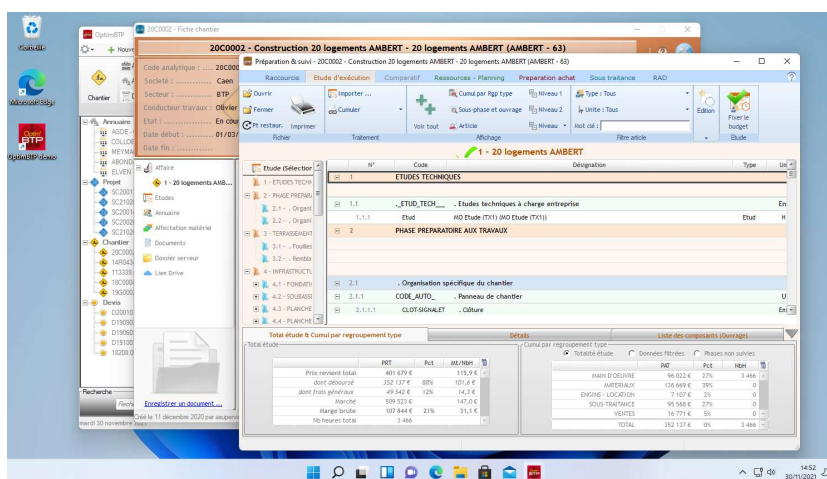
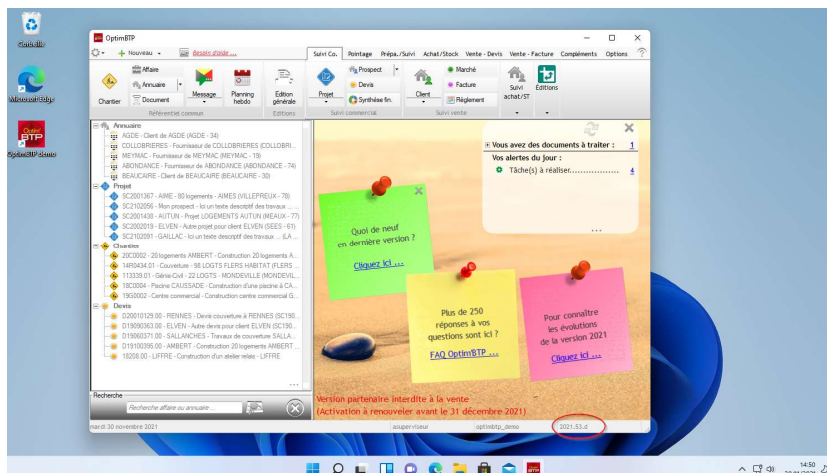
Partie cliente

Lancer l'application Optim BTP, l'écran de mise à jour s'affiche normalement.





L'application mise à jour en version 2021.53d se lance et s'exécute normalement.



Conclusion

Pour un poste initialement installé sous Windows 10, La mise à jour vers Windows 11 ne pose pas de problème de fonctionnement à l'application Optim BTP.

Suite à ce changement d'OS, le test de mise à jour de version d'Optim BTP se déroule parfaitement.