

Comment affecter directement chaque article entré à un compte de charge ?

En ce qui concerne le transfert comptable des factures fournisseurs, Optim'BTP va s'adapter à votre plan comptable.

Les comptes comptables seront importés dans la liste des comptes (prévoir au moment de la mise en route un export Excel de l'ensemble de vos comptes+libellés)

Les comptes comptables pourront être associés à un fournisseur et/ou à un article et/ou à une famille d'article et/ou à un type d'article. Tout dépend de vos besoins comptables.

Exportation	TVA	Type article	Famille d'article	Compléments
		Code type article	Libellé type article	Compte de charge
		BET	Béton	Compte de charge par défaut
		CONS	Consommables	Compte de charge par défaut
		Engin	Engin	Compte de charge par défaut
		Etudes	Etudes	Compte de charge par défaut
		FER	Ferraille	Compte de charge par défaut
		Frais	Fraischant	Compte de charge par défaut
		Honoraire	Honoraire	Compte de charge par défaut
		Immobilisa	Immobilisa	Compte de charge par défaut
		Interim	Interim	Compte de charge par défaut
		Locat	Location	Compte de charge par défaut
		MAT	Matériel	Compte de charge par défaut
		MT	Matériaux	Compte de charge par défaut

Lors de la facturation, le compte de charge proposé sera :

- 1- celui affecté au fournisseur (si présent)
- 2- celui affecté à l'article (si présent)
- 3- celui affecté à la famille d'article (si présent)
- 4- celui affecté au type d'article (si présent)

Si aucun compte de charge n'est présent pour ces éléments, le compte de charge par défaut sera proposé.
Cet ordre est modifiable dans les paramètres

Exportation	TVA	Type article	Famille d'article	Compléments
			Libellé famille d'article	Compte de charge
			0 Prestations (bibliotheque ST-LO TP)	Compte de charge par défaut
			1 Tvx Prépa (bibliotheque ST-LO TP)	Compte de charge par défaut
			2 Terras. (bibliotheque ST-LO TP)	Compte de charge par défaut
			3 Voirie (bibliotheque ST-LO TP)	Compte de charge par défaut
			4 Réseaux Assai. (bibliotheque ST-LO TP)	Compte de charge par défaut
			ACIER/ALUMINIUM (bibliotheque générale)	Compte de charge par défaut
			ARDOISE (bibliotheque Etude)	Compte de charge par défaut
			ARDOISE (bibliotheque générale)	Compte de charge par défaut
			Atelier type (bibliotheque ST-LO TP)	Compte de charge par défaut
			BAC (bibliotheque Etude)	Compte de charge par défaut
			BAC (bibliotheque générale)	Compte de charge par défaut
			BARDAGE (bibliotheque Etude)	Compte de charge par défaut

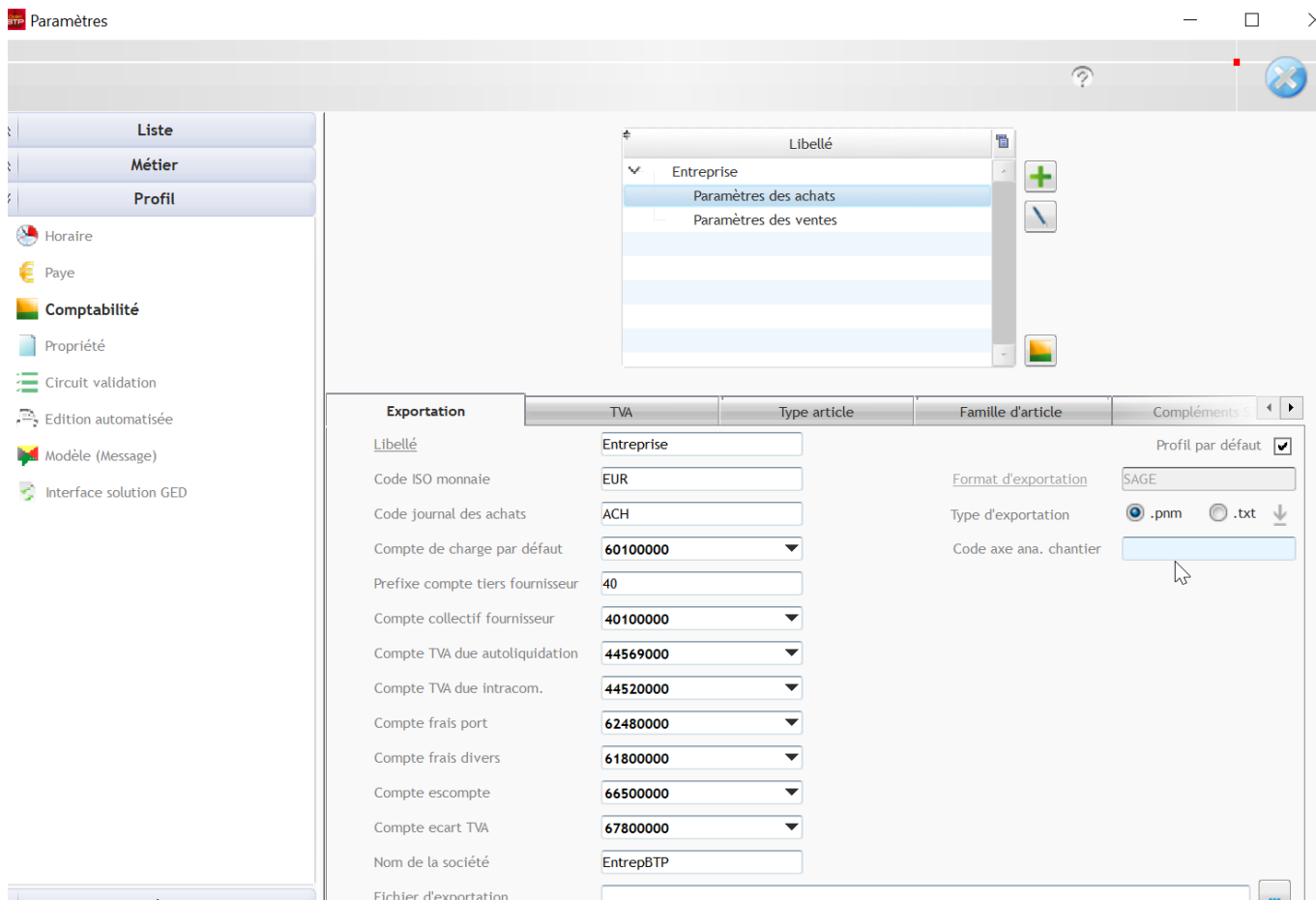
Lors de la facturation, le compte de charge proposé sera :

- 1- celui affecté au fournisseur (si présent)
- 2- celui affecté à l'article (si présent)
- 3- celui affecté à la famille d'article (si présent)
- 4- celui affecté au type d'article (si présent)

Si aucun compte de charge n'est présent pour ces éléments, le compte de charge par défaut sera proposé.
Cet ordre est modifiable dans les paramètres.

Les priorités de prise en compte du bon compte de charge est possible dans les paramètres.

Si rien n'est renseigné, il y a un compte de charge par défaut dans le profil comptable.



Dans les fiches de tiers de l'annuaire, l'écran comptabilité permet de paramétrer les comptes Tiers suivant votre logiciel comptable (en plan auxiliaire ou en compte général)

Cet écran apparaît quand les paramétrages comptables sont activés.

Il est important que vous fassiez le paramétrage avec un consultant avant de vous lancer.