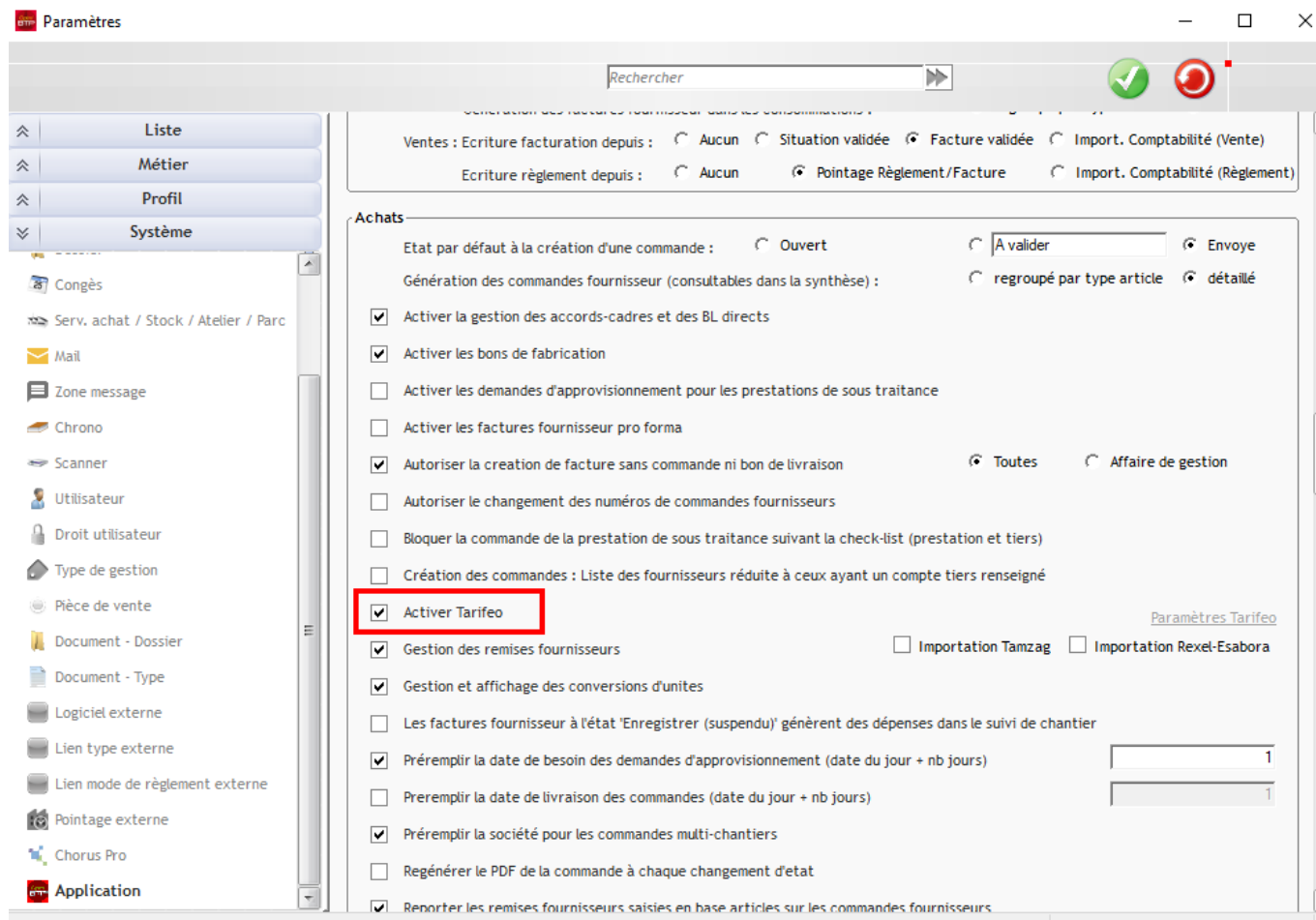



## Mise en place du lien entre TARIFEO et Optim'BTP

### Configuration d'Optim'BTP

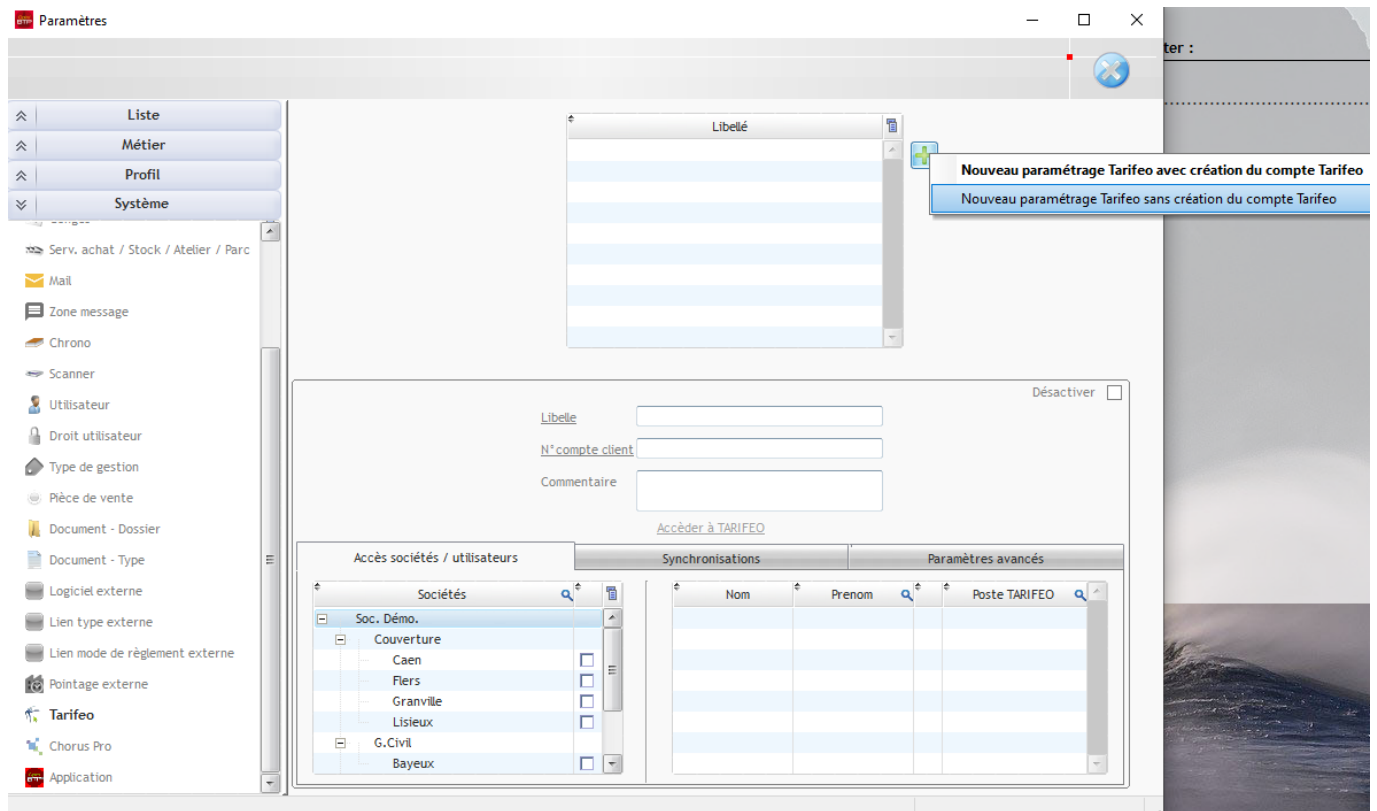
Pour paramétrer le lien vers TARIFEO dans Optim'BTP, avec les codes Superviseur, il faut aller dans Options/Paramètres/Système/Application et dans la partie Achats, cocher « Activer Tarifeo », puis valider. Le logiciel demandera à être relancé.



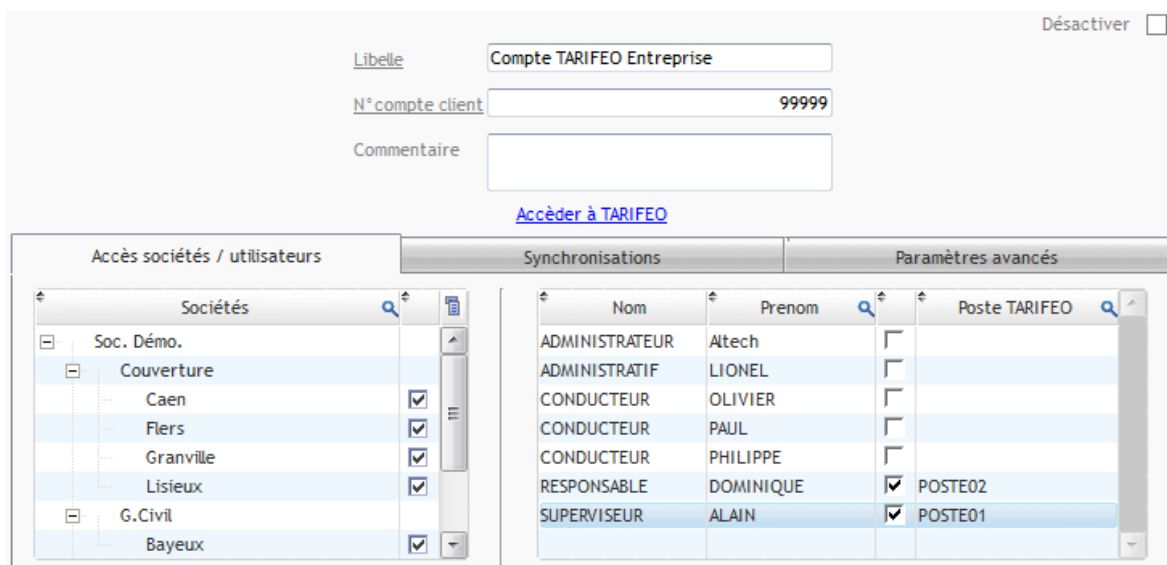
Une fois, le logiciel relancé, retourner dans Options/Paramètres/Système/Tarifeo.

Cliquer sur  pour créer un nouveau paramétrage.

Si besoin un renvoi vers le site Tarifeo permet de créer un compte.



Il faut indiquer un Libellé ainsi que le numéro de compte client sur 5 chiffres



Dans l'onglet « Accès sociétés/utilisateurs », sélectionner les établissements ou sociétés dont les utilisateurs doivent avoir accès à Tarifeo.

Puis cocher les utilisateurs concernés, et indiquer un numéro de Poste Tarifeo.

Cette information sera remontée dans Tarifeo afin de différencier les différents utilisateurs.

Dans l'onglet « Paramètres avancés », il faut remplir les informations à l'identique pour le « Serveur », le « N° Editeur » et le « N° Logiciel ».

Sur la ligne « Code client » est attendu le code client de l'entreprise utilisatrice

Désactiver

Libelle

N° compte client

Commentaire

[Accéder à TARIFE0](#)

Accès sociétés / utilisateurs   Synchronisations   Paramètres avancés

Serveur

N° Editeur

N° Logiciel

Code client

Enfin, dans l'onglet « Synchronisations », il faut sélectionner la bibliothèque dans laquelle les articles seront enregistrés.

Il est obligatoire de créer une bibliothèque spécialement pour Tarifeo.

Puis, cocher son choix de synchronisation.

Désactiver

Libelle

N° compte client

Commentaire

[Accéder à TARIFE0](#)

Accès sociétés / utilisateurs   Synchronisations   Paramètres avancés

Articles enregistrés dans la bibliothèque

Les articles recherchés sur TARIFE0 (lors d'une commande) sont automatiquement enregistrés dans la base article d'Optim'BTP.

Synchronisation des fournisseurs [Lancer la synchronisation](#)  
Les données fournisseurs sont envoyés tous les jours sur TARIFE0 pour effectuer sur le site la gestion commerciale.  
[Pour qu'Optim'BTP récupère les remises commerciales, le nom réduit du fournisseur doit être renseigné dans "Code fournisseur dans le SOFT" sur Tarifeo.](#) (Gestion de vos conditions commerciales fournisseurs -> Accédez aux outils fournisseurs et gestion des prix nets)

Synchronisation des types d'articles [Lancer la synchronisation](#)  
Les types d'articles sont envoyés tous les jours à TARIFE0 pour effectuer sur le site la correspondance entre types d'article et familles fabricant.

Passage de commandes sur TARIFE0.

Cliquer sur « Accéder à TARIFE0 » afin d'aller sur le site de TARIFE0 même et de vérifier si la connexion se fait bien.

Il est possible que soit proposé l'écran ci-dessous dans le cadre d'une première connexion.

## Enregistrement poste / Utilisateur

Tarifeo a détecté que vous vous connectez avec un nouveau poste ou un nouvel utilisateur qui n'a pas, encore, été enregistré.  
Complétez les informations manquantes pour vous enregistrer.

( L'enregistrement d'un poste ne s'effectue qu'une seule fois )


## Informations Entreprise

N° Client Tarifeo

Optim'BTP

## N° Licence du Poste

ALTECH

Informations Poste (optionnelle) 

Nom en clair de ce Poste

DEFAULT

Informations Utilisateur (à compléter)  Je suis déjà connu  Je suis un nouvel utilisateur

Votre email

Votre mot de passe

....

[J'ai oublié mon mot de passe](#)