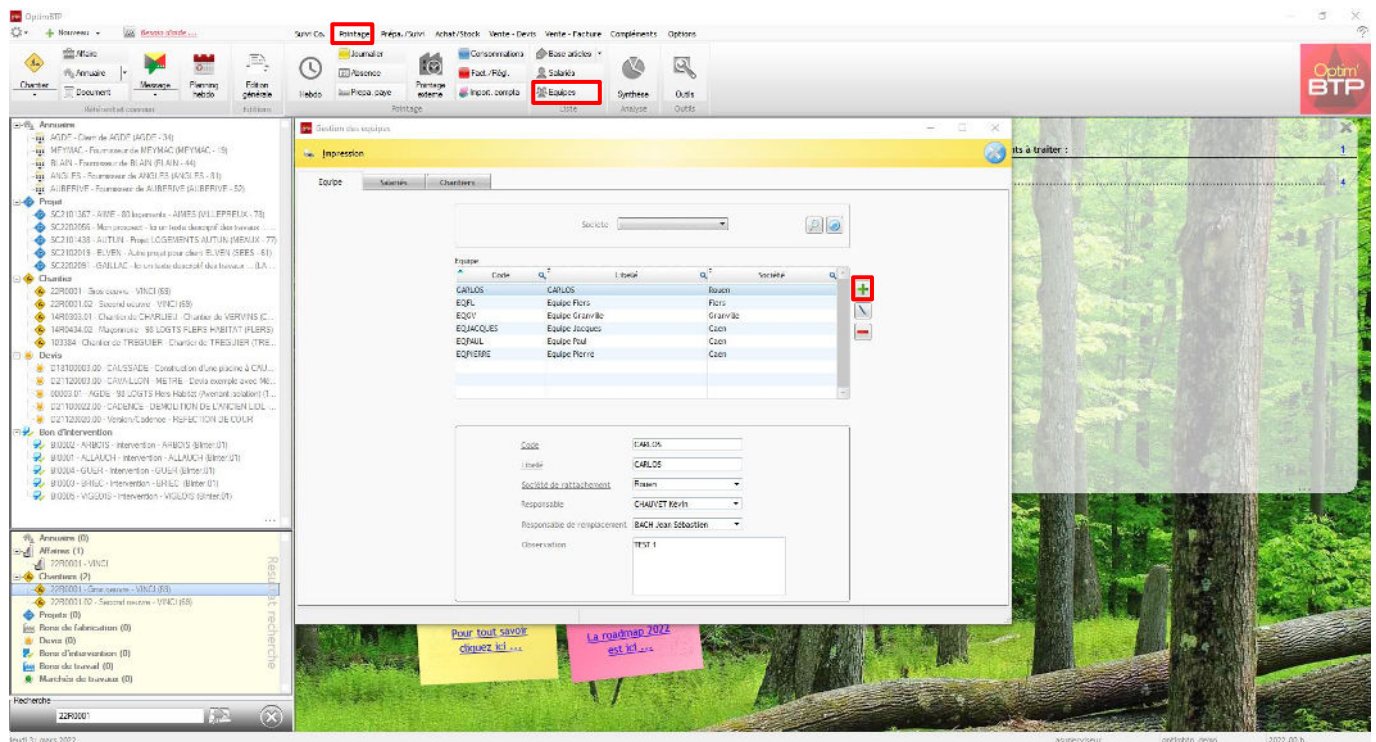


Mettre un chef d'équipe sur un chantier

Créer tout d'abord les chefs d'équipe

Depuis l'écran principale, aller sur l'onglet Pointage > Equipes > Gestion des équipes

Cliquer sur le bouton vert afin de créer une nouvelle équipe



Vous aurez ensuite le nom du chef d'équipe dans la liste de choix sur la fiche chantier.



Il s'agit d'un marquage sur la fiche chantier. Ce n'est pas repris dans les commandes d'achat

Pour que les coordonnées de votre chef de chantier apparaissent sur les commandes d'achat, il convient de le renseigner ici

