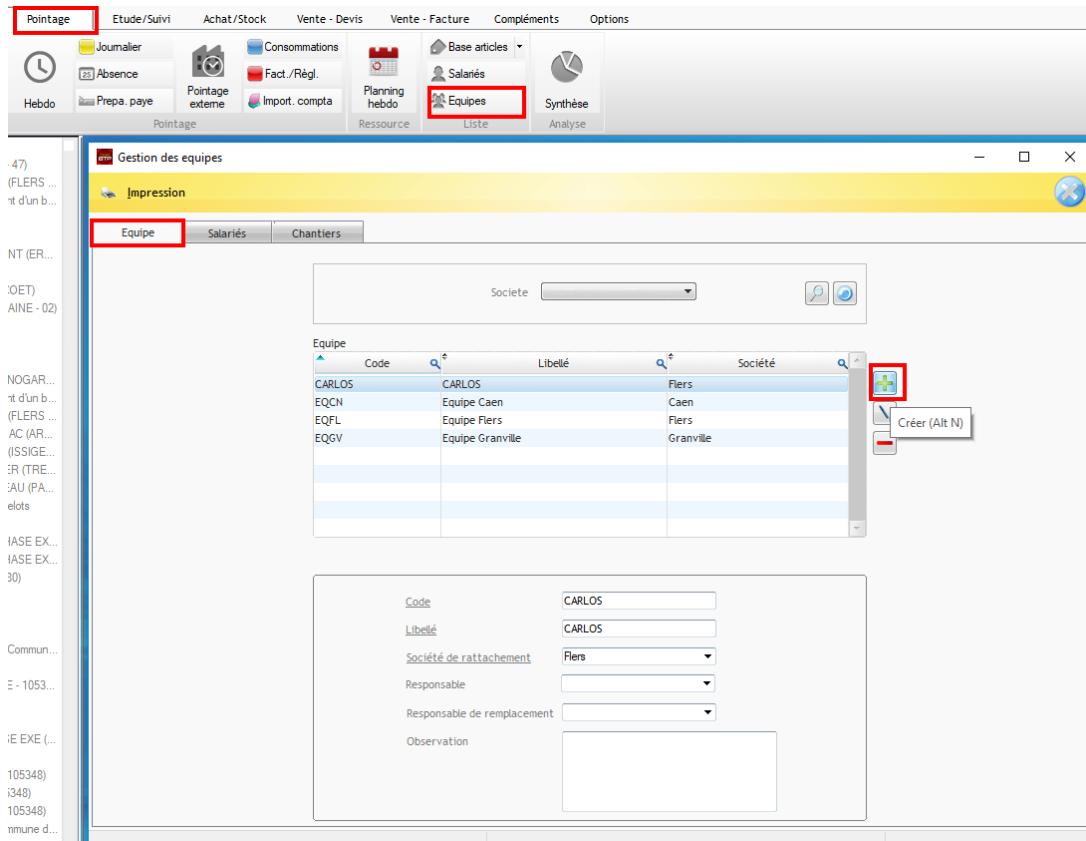


Comment mettre un chef d'équipe sur un chantier ?

Il faut d'abord créer les chefs d'équipe : Pointage / Equipe => créer



Vous aurez ensuite le nom du chef d'équipe dans la liste de choix sur la fiche chantier.



Il s'agit d'un marquage sur la fiche chantier. Ce n'est pas repris dans les commandes d'achat

Pour que les coordonnées de votre chef de chantier apparaissent sur les commandes d'achat, il convient de le renseigner ici

