

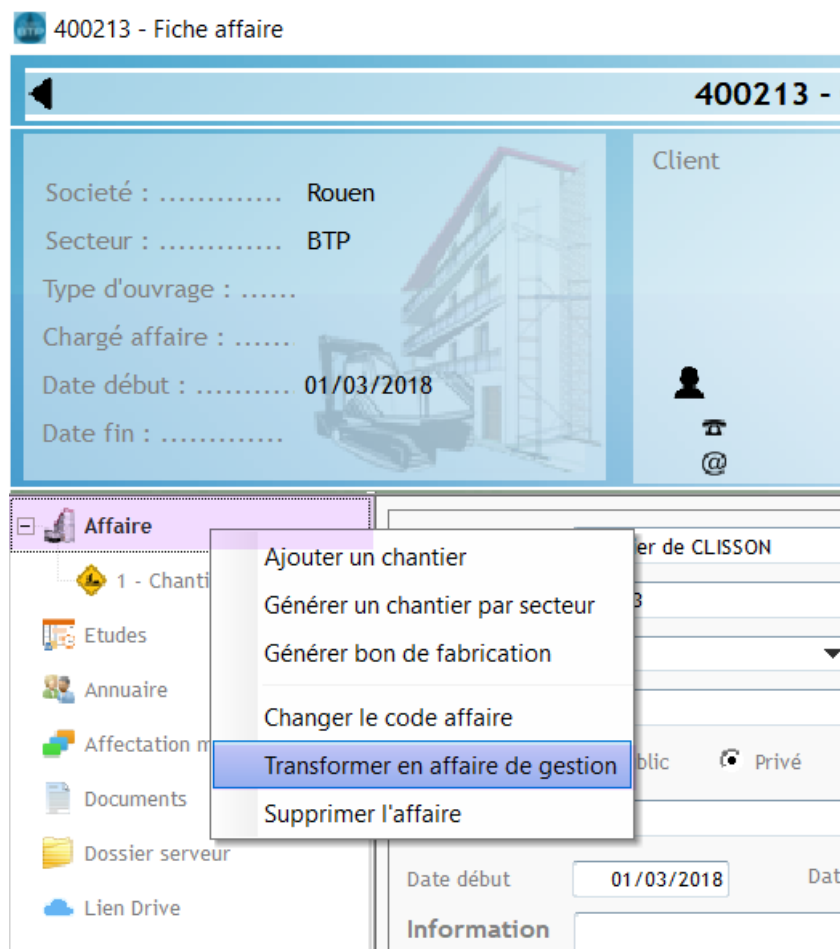
Comment transformer une affaire de production en affaire de gestion et inversement ?

Transformer une affaire de production en affaire de gestion

S'il a été créé dans le logiciel de gestion de chantier OptimBTP, une affaire de production qui se révèle être finalement une affaire de gestion, il est possible de faire la modification.

Pour transformer une affaire de production en affaire de gestion, il faut en accès **Superviseur**, aller sur la fiche de l'affaire concerné, puis faire un clic-droit sur **Affaire** et sélectionner « **Transformer en affaire de gestion** ».

Il n'est pas possible de transformer uniquement un chantier dans une affaire multi chantiers.



La méthode est la même à l'inverse, si l'on souhaite transformer une affaire de gestion en affaire de production.