

Pour avoir vos accès utilisateurs, vous avez reçu vos informations de connexion à l'Appli-mobile (Cf. ex ci-dessous) :

Bonjour,

Voici les informations pour vous connecter à l'application de pointage Optim'BTP depuis votre Smartphone.

Étape 1 - Installer l'application  
Cliquez sur le lien qui correspond au système de votre smartphone :  
iPhone/iOS . . . . . <https://applimobile.optimbtp.fr/>  
Pour installer l'application ouvrez le menu de partage -> « + sur l'écran d'accueil » -> « Ajouter ».  
ANDROID . . . . . <https://applimobile.optimbtp.fr/>  
Une notification apparaîtra vous proposant d'installer le raccourci sur votre smartphone.

Étape 2 - Se connecter  
Au premier lancement de l'application vous devez renseigner les identifiants suivants :  
Identifiants de l'entreprise :  
N° de SIREN . . . . . 000111222  
Mot de passe . . . . . 0000

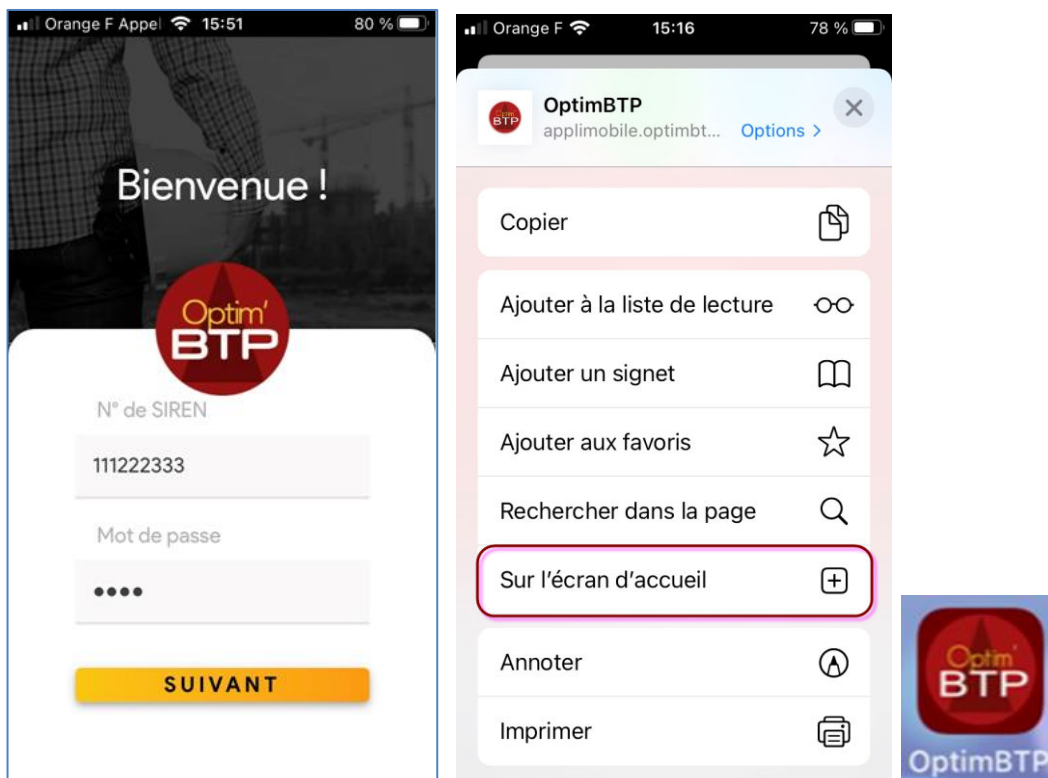
Vos identifiants utilisateur :  
Utilisateur . . . . . BACH Jean Sébastien  
Mot de passe . . . . . 0000

Cordialement,  
Alain GIRARD

⇒ Sinon demandez à votre responsable de vous renvoyer les informations.

Pour installer l'application sur votre iPhone

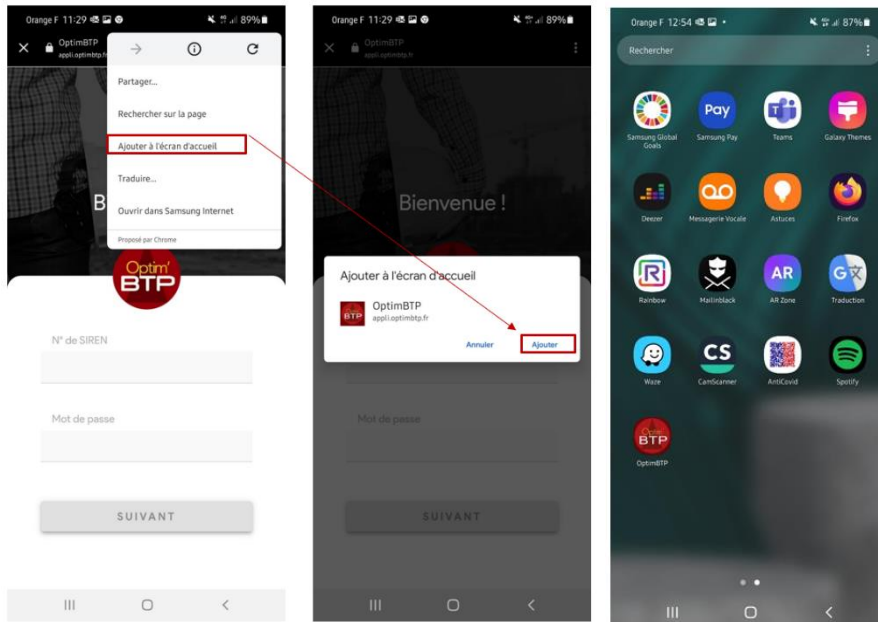
1. Ouvrez **à partir de safari** le lien iPhone transmis : <https://applimobile.optimbtp.fr/>
2. Cliquez sur le bouton « Partage » 
3. Sélectionnez l'option « **Sur l'écran d'accueil** » => retrouvez l'icône OptimBTP sur votre écran.



4. Saisissez les identifiants et mots de passe de connexion fournis par mail (SIREN Entreprise puis votre nom d'utilisateur et votre mot de passe)

Pour installer l'application sur votre Android

1. Ouvrez **à partir d'un navigateur** le lien transmis : <https://applimobile.optimbtp.fr/>
2. Cliquez sur le bouton « **⋮** »
3. Sélectionnez l'option « **Ajouter à l'écran d'accueil** » => retrouvez l'icône OptimBTP sur votre écran.



4. Saisissez les identifiants et mots de passe de connexion fournis par mail (SIREN Entreprise puis votre nom d'utilisateur et votre mot de passe)