

Disponible à partir de la version A2023

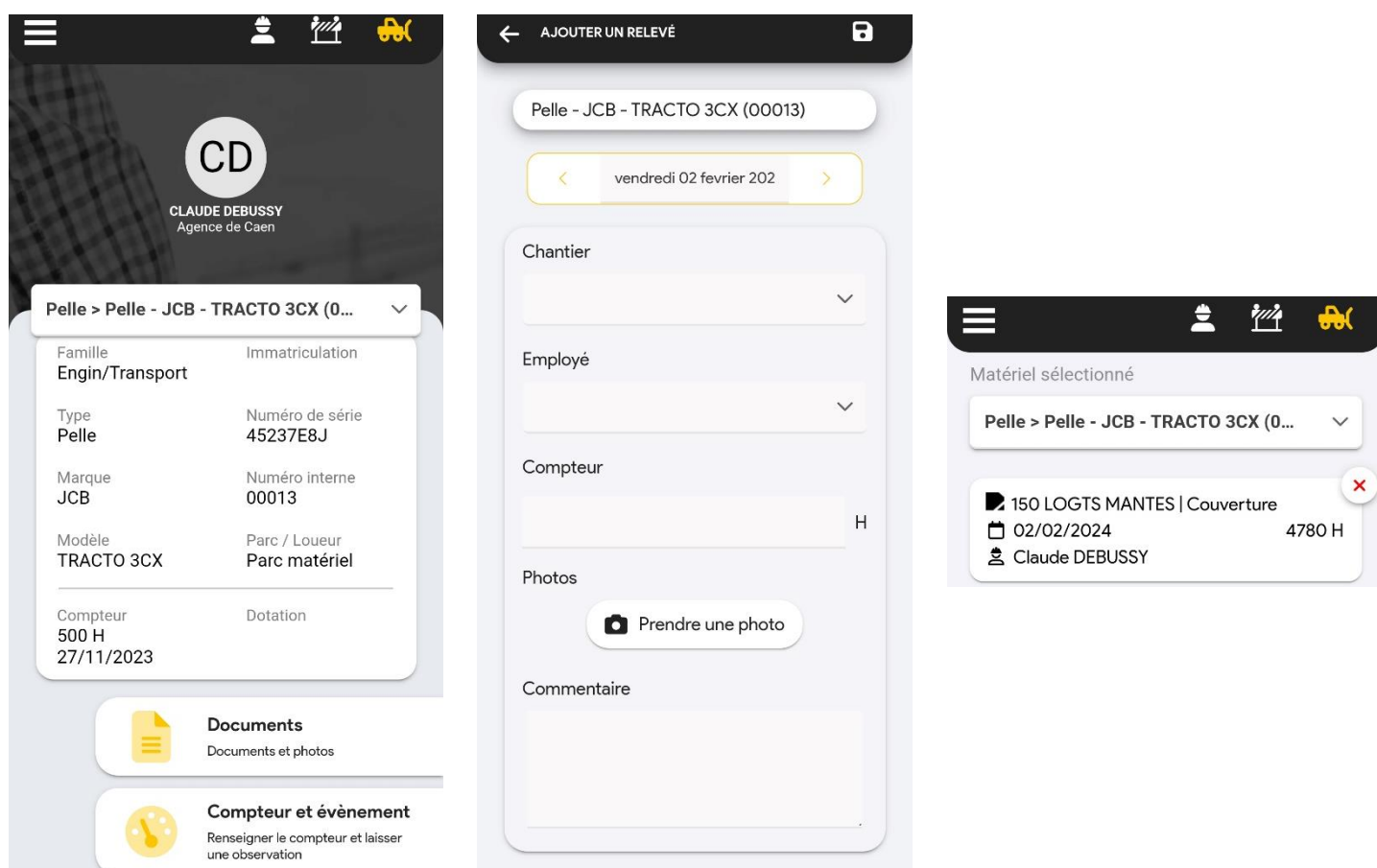
Vous pouvez saisir depuis votre application mobile un événement arrivé sur un chantier pour un matériel.

Module matériel

Depuis ce module, sélectionnez le matériel concerné puis la rubrique « **Compteur et événement** ». Vous pouvez alors créer votre événement avec le bouton « + ».

Ce relevé vous permet de remonter un accident qui est arrivé avec le matériel ou simplement faire une remarque. Il vous faudra alors :

- Sélectionner le chantier concerné
- ajouter le compteur du matériel
- ajout d'une photo (optionnel)



Nota bene : En fonction de vos droits utilisateurs, vous pourrez ajouter un événement pour vous et/ou un membre de votre équipe.

Accès depuis les modules « Salarié » et « Chantier »

Le module Matériel permet de saisir des événements sur **TOUS les matériels** de la société. Pour simplifier votre recherche, vous pouvez accéder aux matériels déjà filtrés :

- les matériels qui vous sont affectés depuis le module « Salarié »
- les matériels affectés sur le chantier depuis le module « Chantier »

