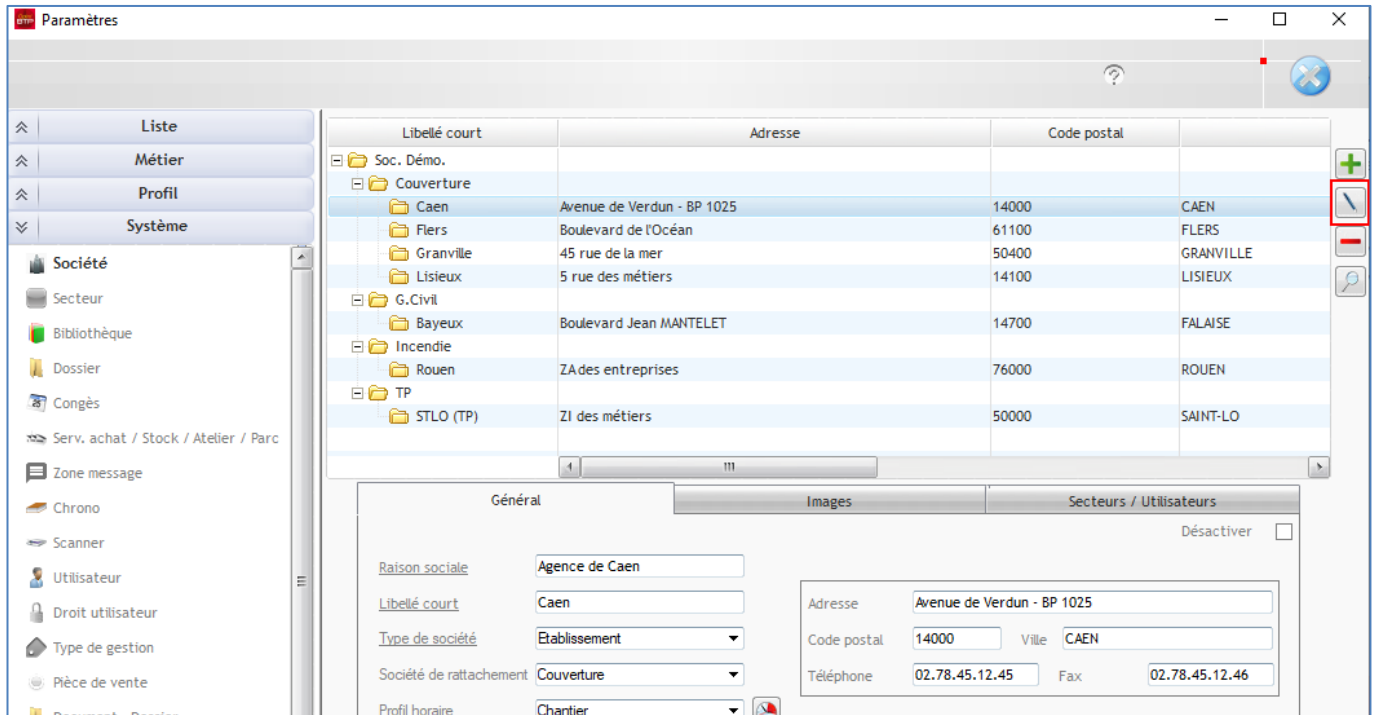


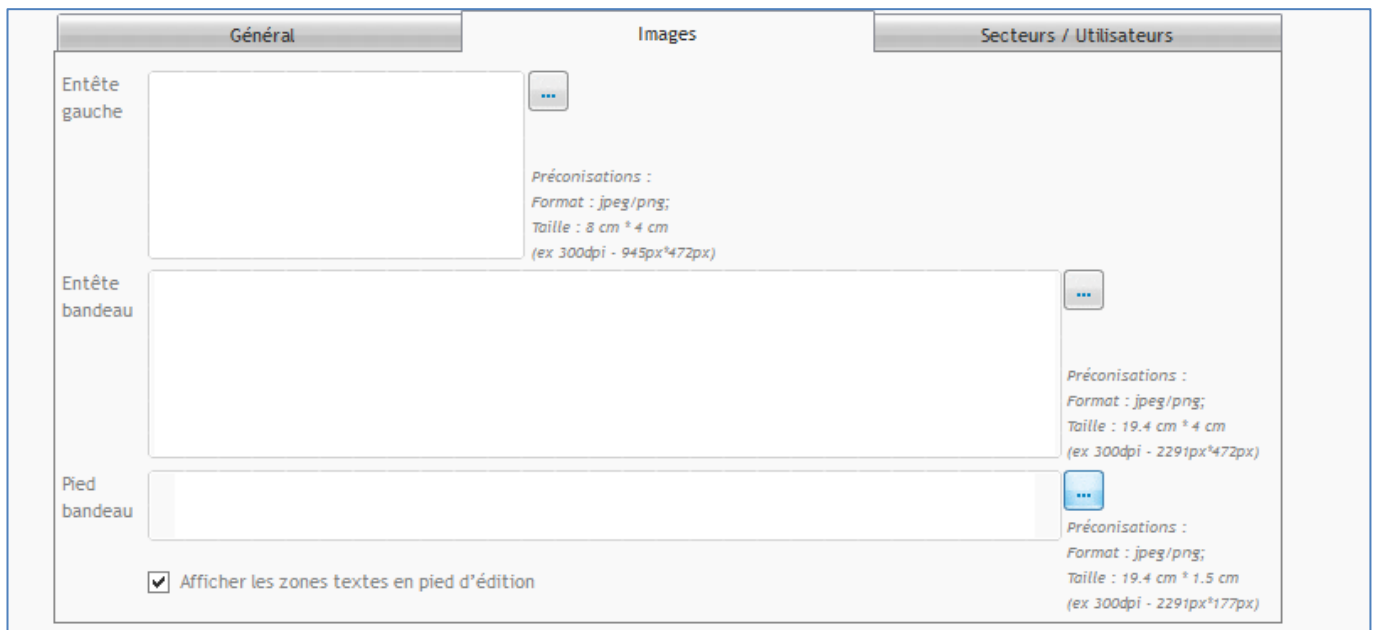
Pour insérer un entête ou un pied de page dans les éditions :


Avec les codes Superviseur, aller dans **Options/Paramètres/Système/Société**, se positionner sur la société concernée, et cliquer sur le crayon pour activer la modification.



Dans l'onglet « **Images** », il y a 3 zones d'insertion de fichier image.

A côté de chaque zone, figurent les préconisations de taille et de définition pour le fichier à intégrer.



Pour aller chercher le fichier, il faut cliquer sur le bouton , sélectionner le fichier puis cliquer sur ouvrir.

Une fois tous les fichiers souhaités intégrés, valider en haut à droite



- La zone **Entête gauche** permet d'avoir sur l'ensemble des impressions, un entête qui se situera en haut à gauche.



Commande n° CDC150057

A CAEN, le 08/03/2020

Fournisseur de MILLAU
57 Rue de MIDI-PYRENEES
12100 MILLAU

Même si un entête en bandeau est inséré dans la zone prévue à cet effet (voir ci-dessous), il faut mettre un entête à ne niveau pour ajouter votre logo dans les éditions concernant les pièces d'achats : commande, demande de prix...

- La zone **Entête bandeau** permet de gérer un entête en longueur de type bandeau sur les éditions de vente de type devis, factures.



- La zone **Pied bandeau** permet d'avoir un pied de page avec les informations de la société déjà présentes dans le bandeau.



Dans ce cas, il faut obligatoirement décocher « **Afficher les zones textes en pied d'édition** »



Cependant il est également possible de choisir d'insérer un pied de page contenant seulement des logos sur les côtés comme ceux des labels qualité par exemple,



Tout en utilisant, les informations émanant du logiciel qui viendront se mettre au milieu.



Dans ce cas, il faut que la case « **Afficher les zones de textes en pied d'édition** » soit cochée.

Pour rappel, les informations qui viennent alimentées les zones de pied de page d'édition dans le logiciel, sont issues de la **fiche annuaire de la société**. (cf FAQ 238)

Pour supprimer un logo de vos éditions standards

Cliquer sur le bouton de suppression ...