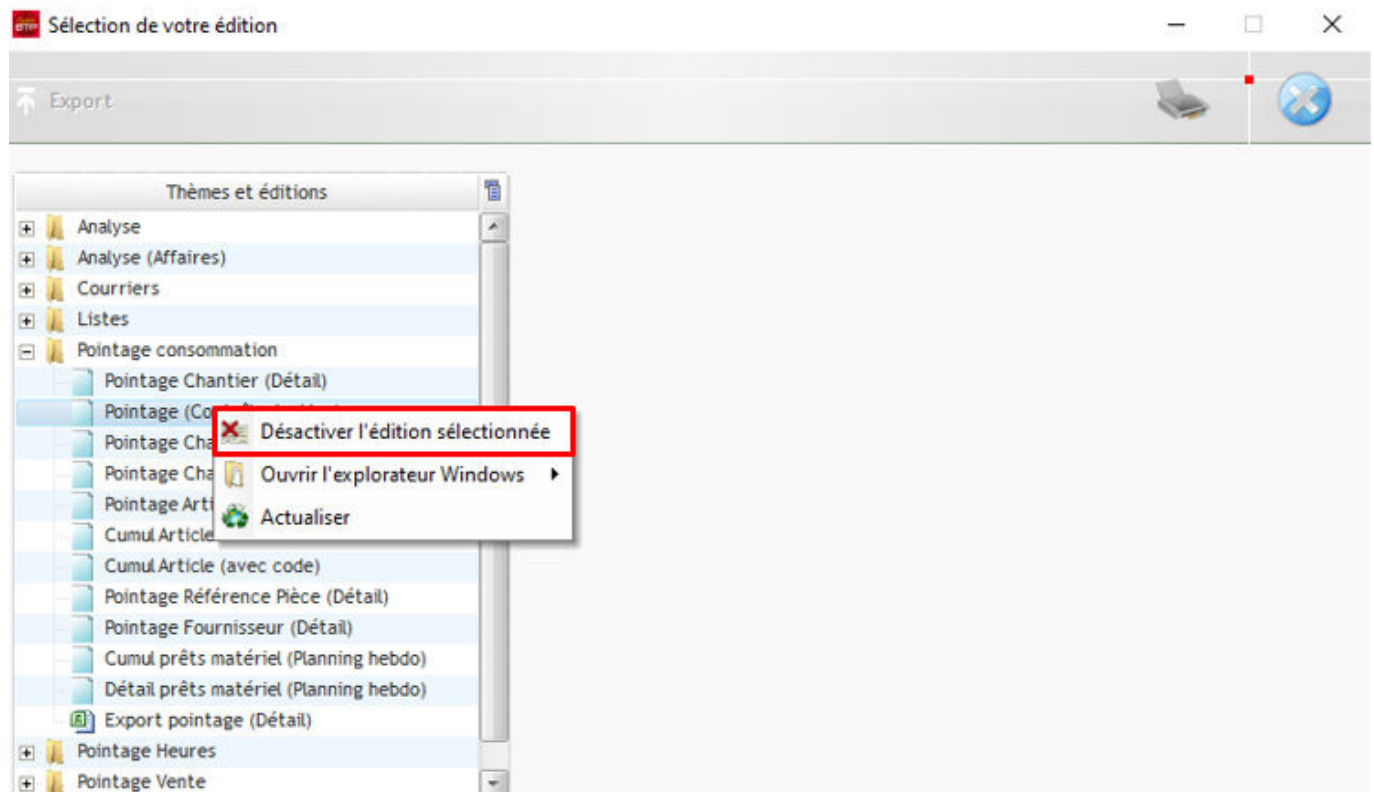


Il est possible de désactiver/réactiver une édition à partir de toutes les listes des choix d'impressions. Par exemple, si on souhaite limiter le nombre d'éditions disponibles à tous les utilisateurs.

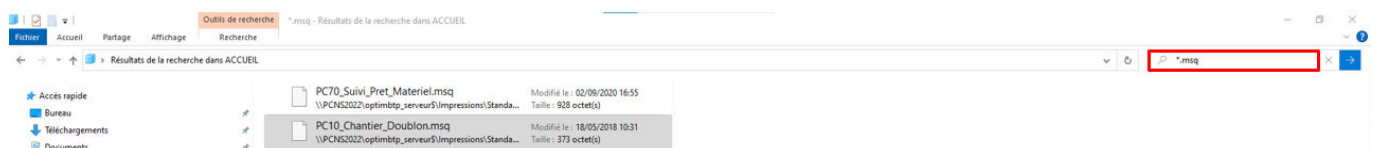
! Avoir les droits *Superviseur*

Désactiver une édition

Sélectionner la ligne de l'édition à masquer, clic droit > Désactiver l'édition sélectionnée

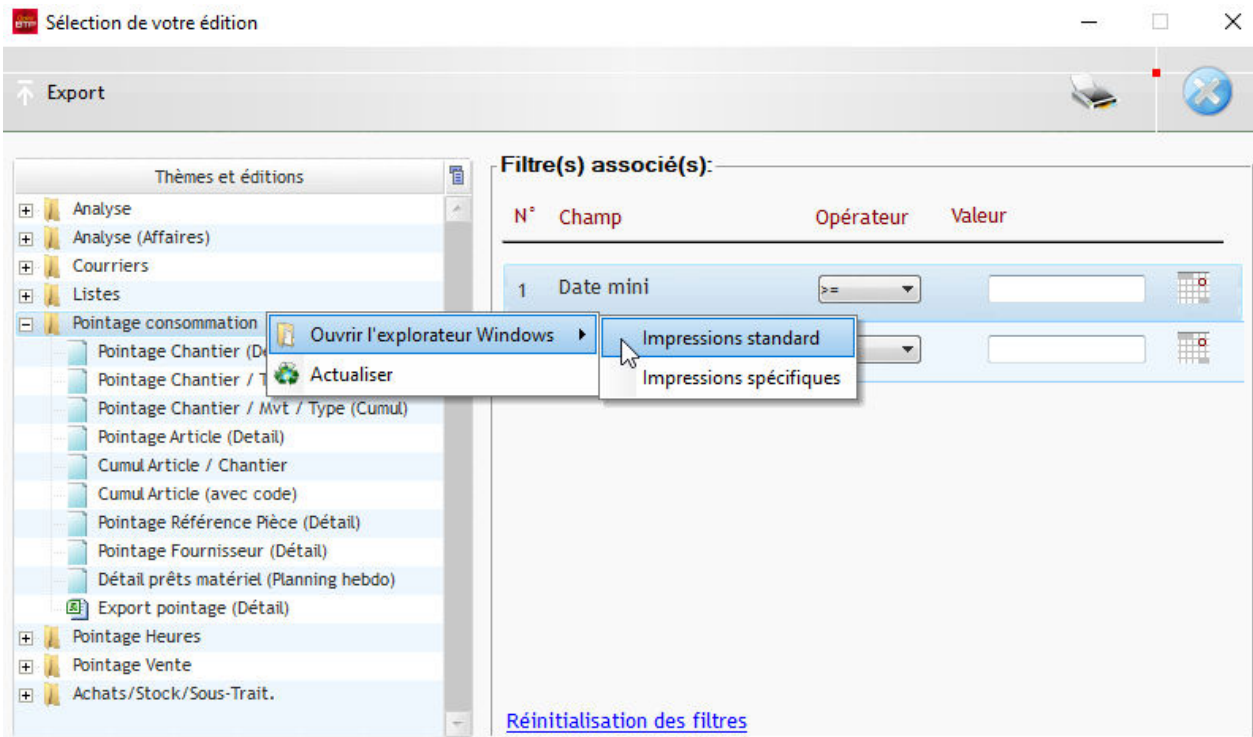


Cette fonctionnalité crée un fichier *.msq avec le libellé de l'édition masquée dans son dossier d'enregistrement



Réactiver une édition

Afin de réactiver une édition masquée, à partir de la liste des éditions, clic droit > ouvrir l'explorateur Windows > dossier des éditions standards



Sélectionner et supprimer le fichier *.msq

L'édition apparaît de nouveau à partir de toutes les listes des choix d'impressions

