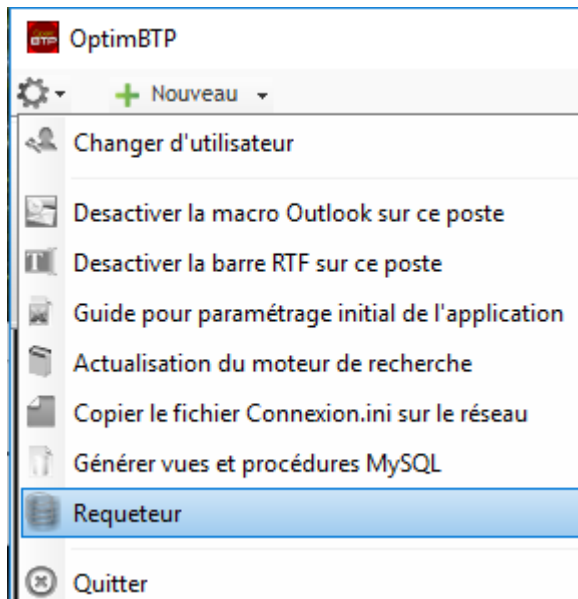
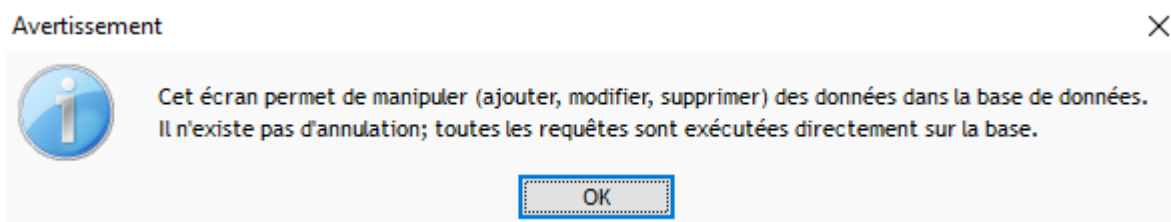
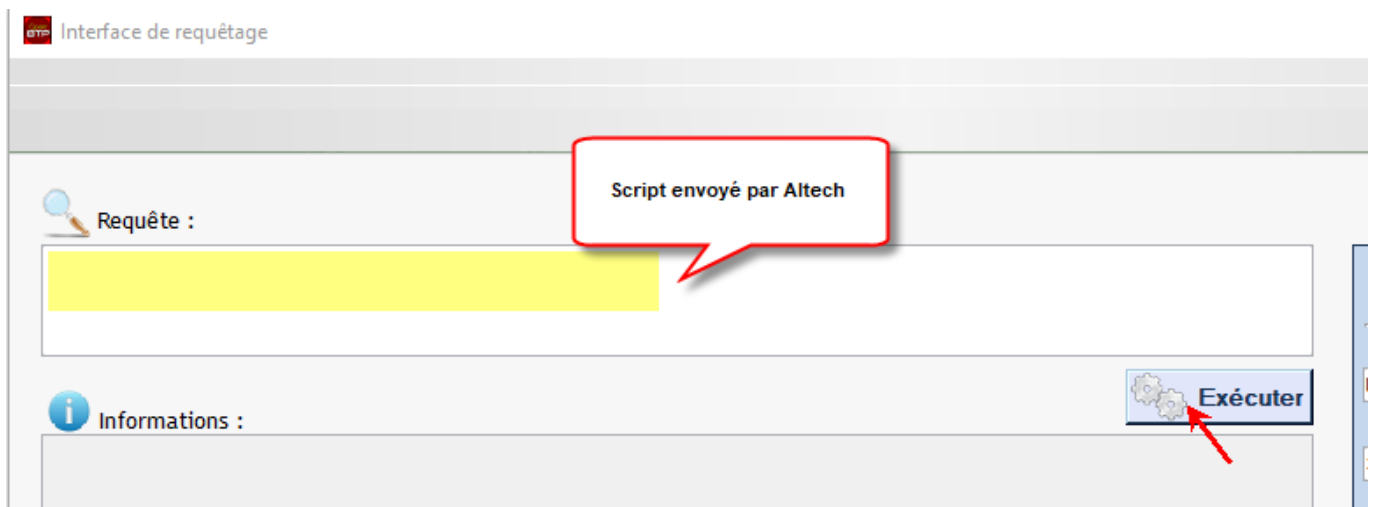


Comment exécuter une requête SQL

1. Il faut se connecter avec le code du jour, pour avoir un accès administrateur
2. Aller sur l'engrenage pour ouvrir le requêteur



3. Dans le requêteur, coller le script de la requête qui vous a été envoyé par **Altech** et l'exécuter.



NB : Faire une **sauvegarde** de la **base de données** avant de faire ce traitement. Altech ne peut être responsable des scripts non validés par nos techniciens.