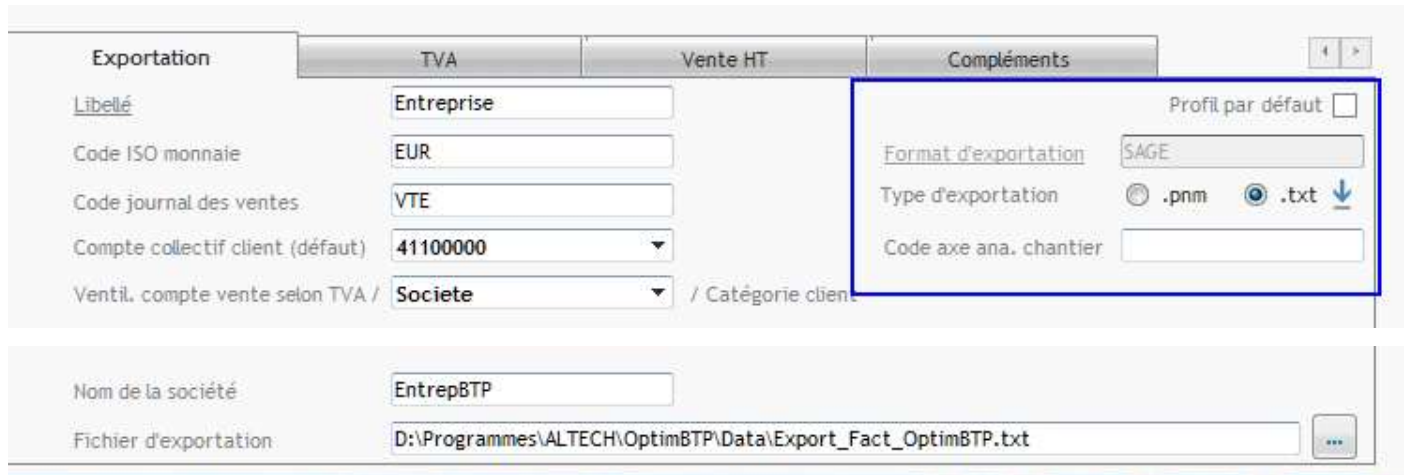


Format d'import SAGE

Le format d'import/export SAGE basé sur le format *.pnm ne permet pas d'ajouter de champs supplémentaires.

Dans le profil comptable SAGE d'Optim'BTP, vous pouvez choisir de générer un export des écritures de ventes et d'achats au format paramétrable TXT.



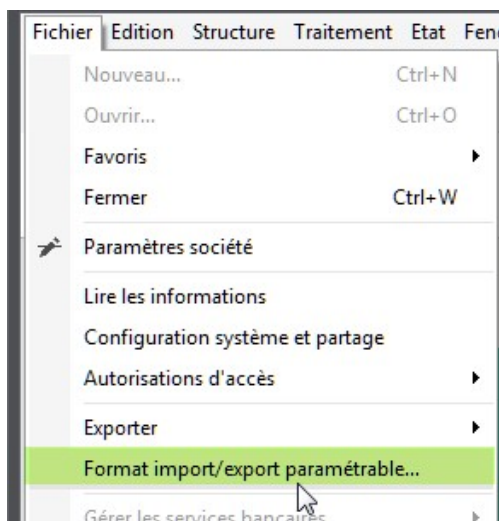
Pour pouvoir importer les données, dans SAGE, le format doit être au préalable paramétré dans votre logiciel comptable.

Un fichier de modèle d'import vous est fourni. En cas d'incompatibilité de version ou autre, vous trouverez ci-après la procédure pour créer votre modèle d'import que vous pourrez réutiliser à chaque fois.

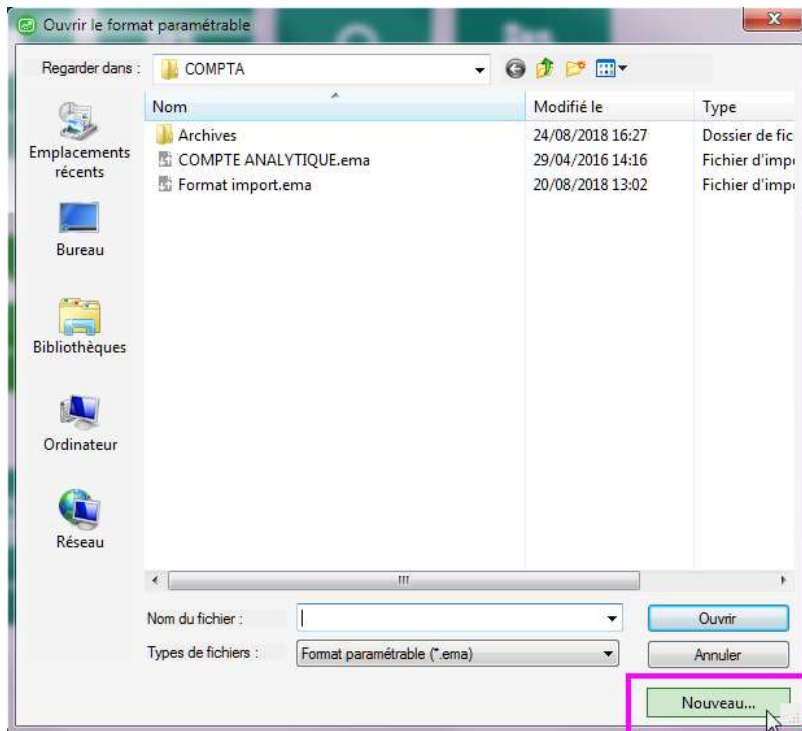
Retrouvez en fin de document les paramètres du modèle complet.

Création du modèle d'import/export paramétrable dans Sage

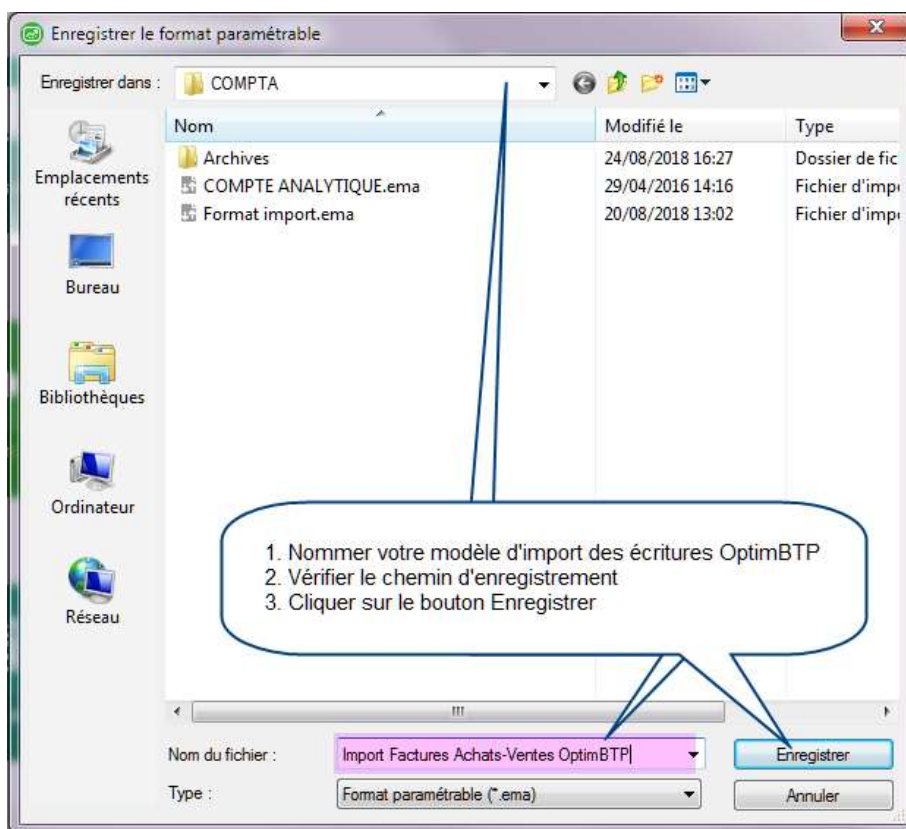
1. Menu Fichier – Format import/export paramétrable...



- Sur la fenêtre 'Ouvrir le fichier paramétrable', cliquer sur Nouveau... pour enregistrer votre nouveau modèle.



- Nommer votre fichier et enregistrer-le



4. Sur l'écran de création,

Onglet Description

- modifier le **Type de fichier** de « Largeur fixe » en « **Délimité** »
- ajouter **tous les champs** disponibles en **conservant l'ordre** proposé dans la liste déroulante jusqu'à **Info libre**.

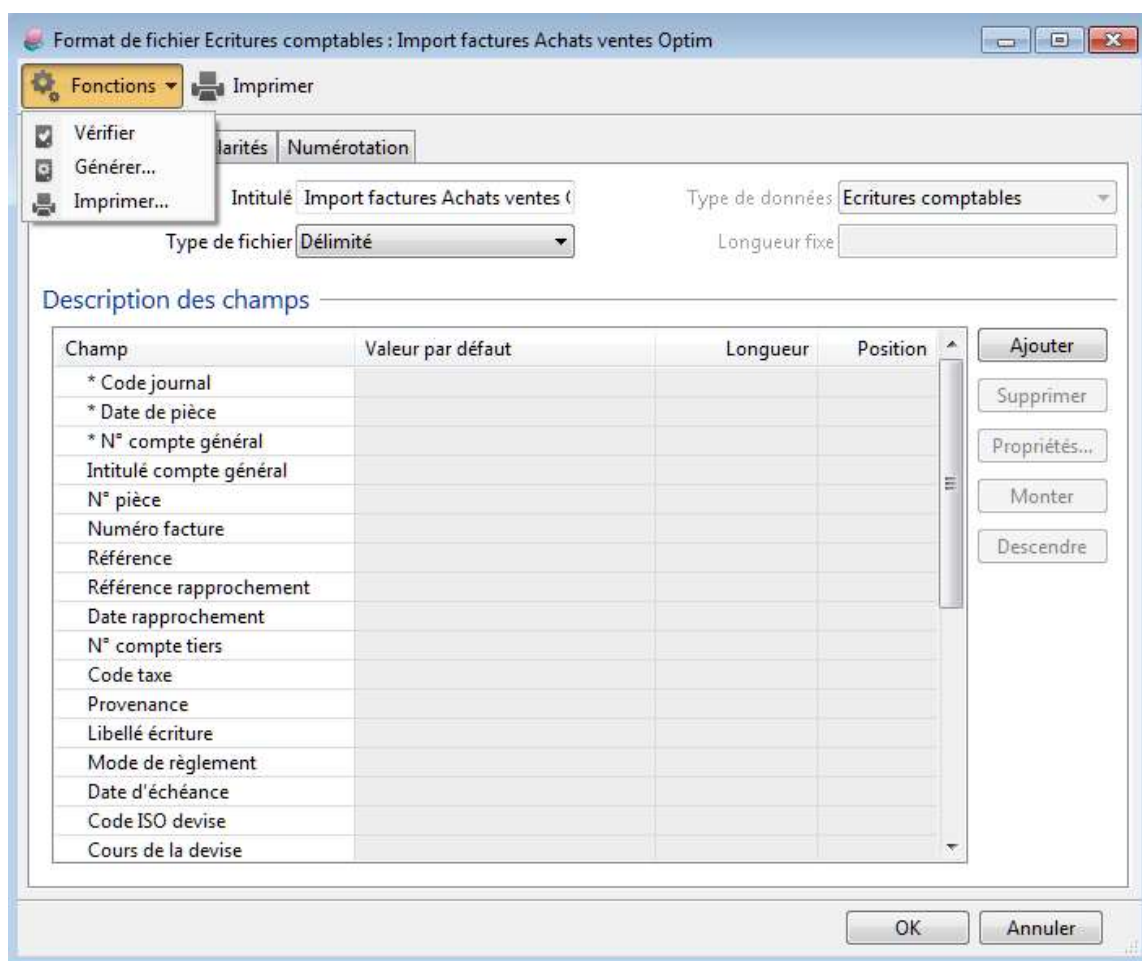
Onglet Particularités

- modifier le champ **Début d'enregistrement** en indiquant **2**

Vérification de votre modèle

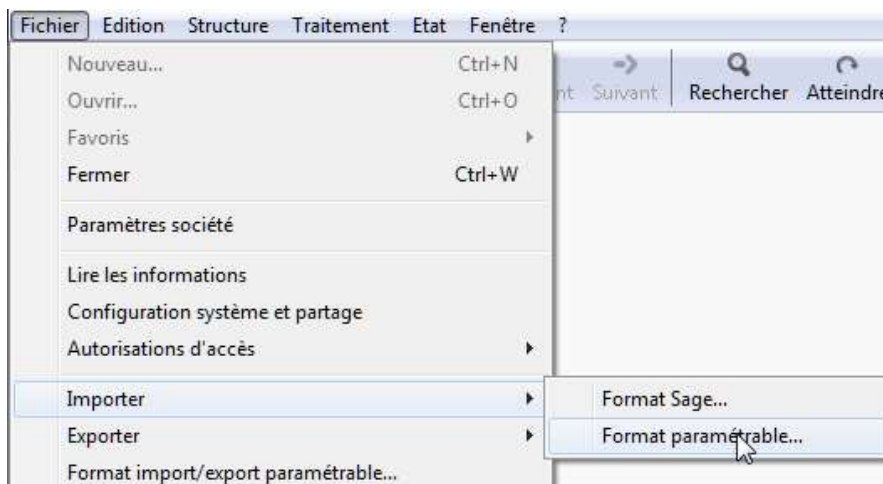
Après avoir validé votre modèle, il est possible de vérifier la compatibilité avec un export Optim'BTP.

- Optim'BTP** vous fournit un fichier d'exemple servant uniquement à vérifier votre modèle.
 - Ouvrir votre format d'import/export paramétrable que vous venez de créer
 - À partir du Bouton **FONCTIONS**, cliquer sur **Vérifier**
 - Sélectionner le fichier d'exemple et valider
Sage teste la structure de votre modèle.

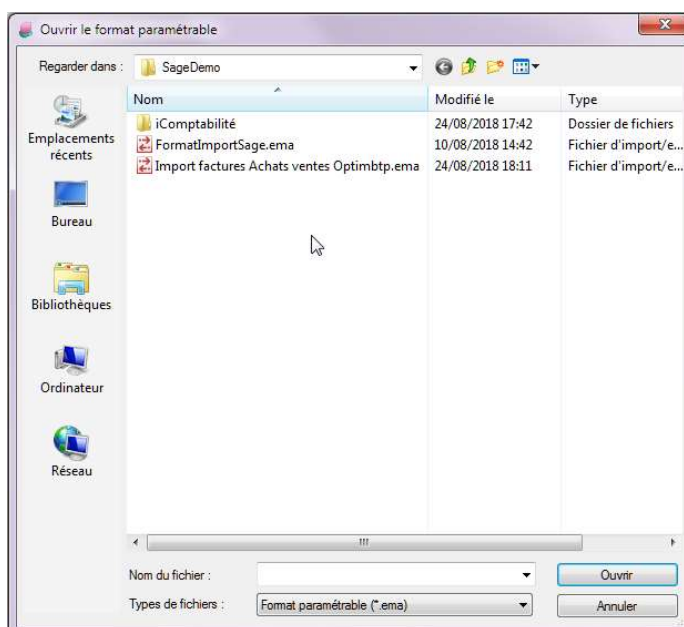


Importer vos écritures dans Sage

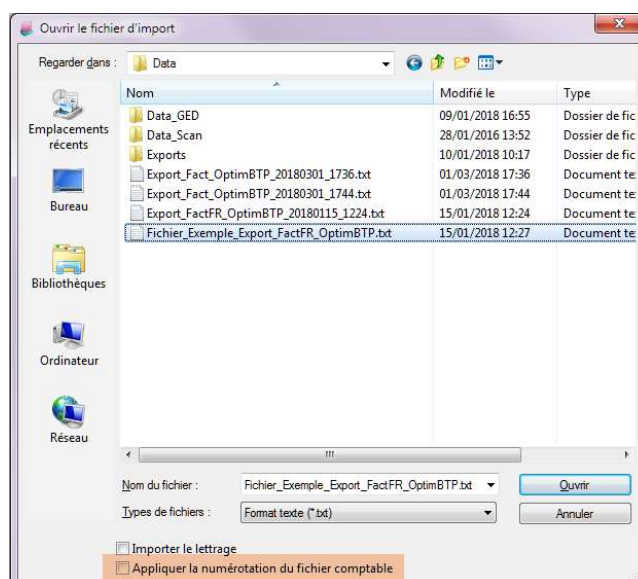
1. Menu Fichier – Importer – Format paramétrable



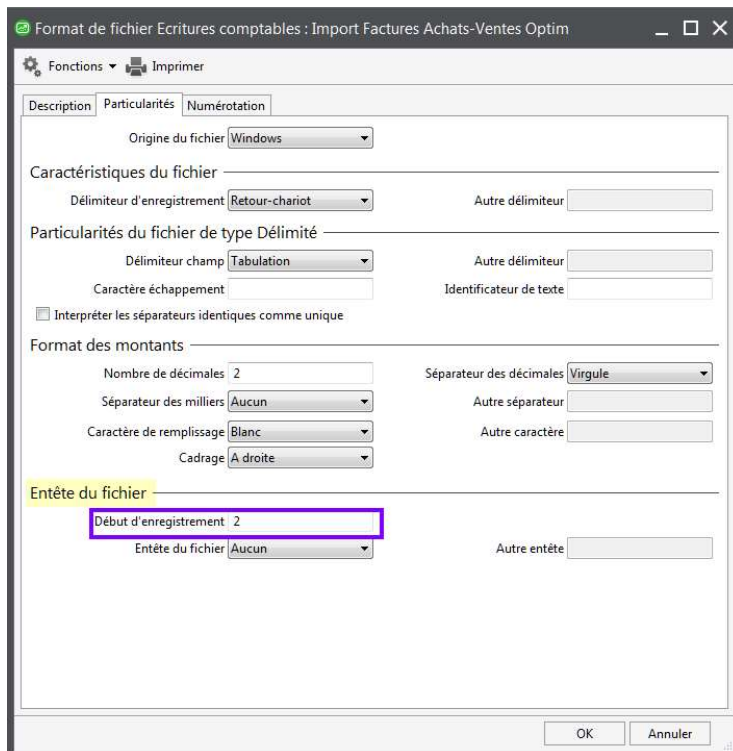
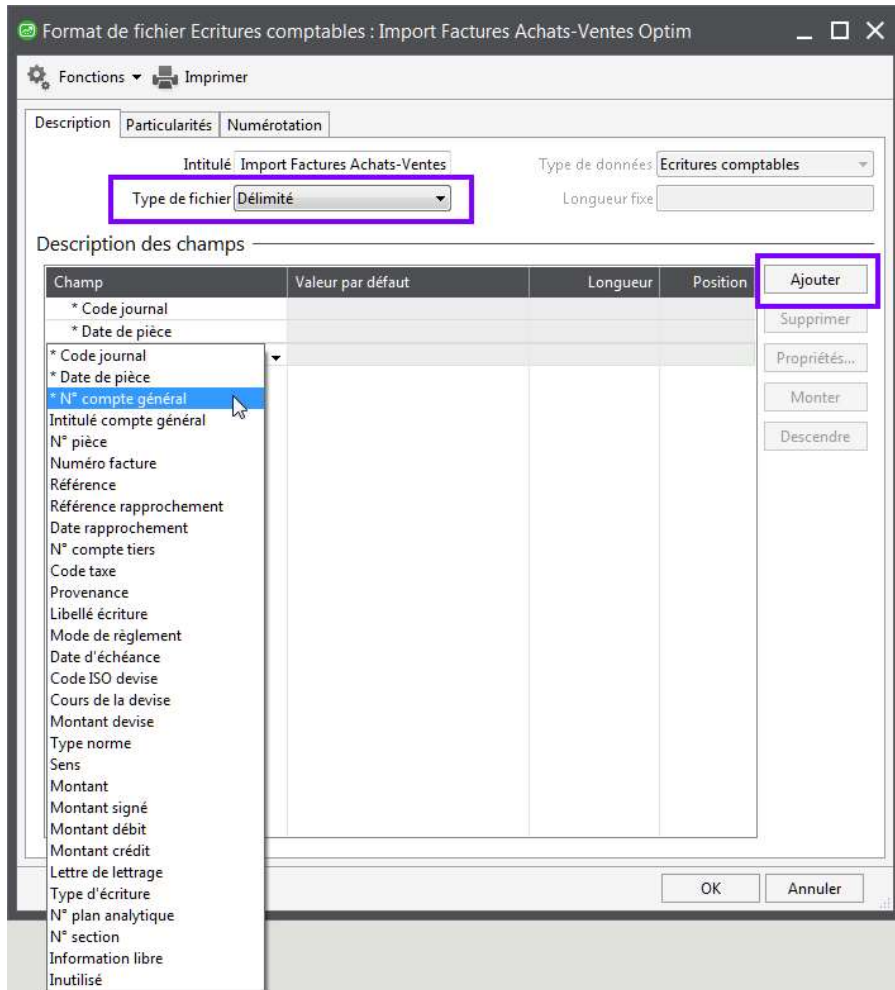
2. Sélectionner et ouvrir votre format d'import Optim'BTP

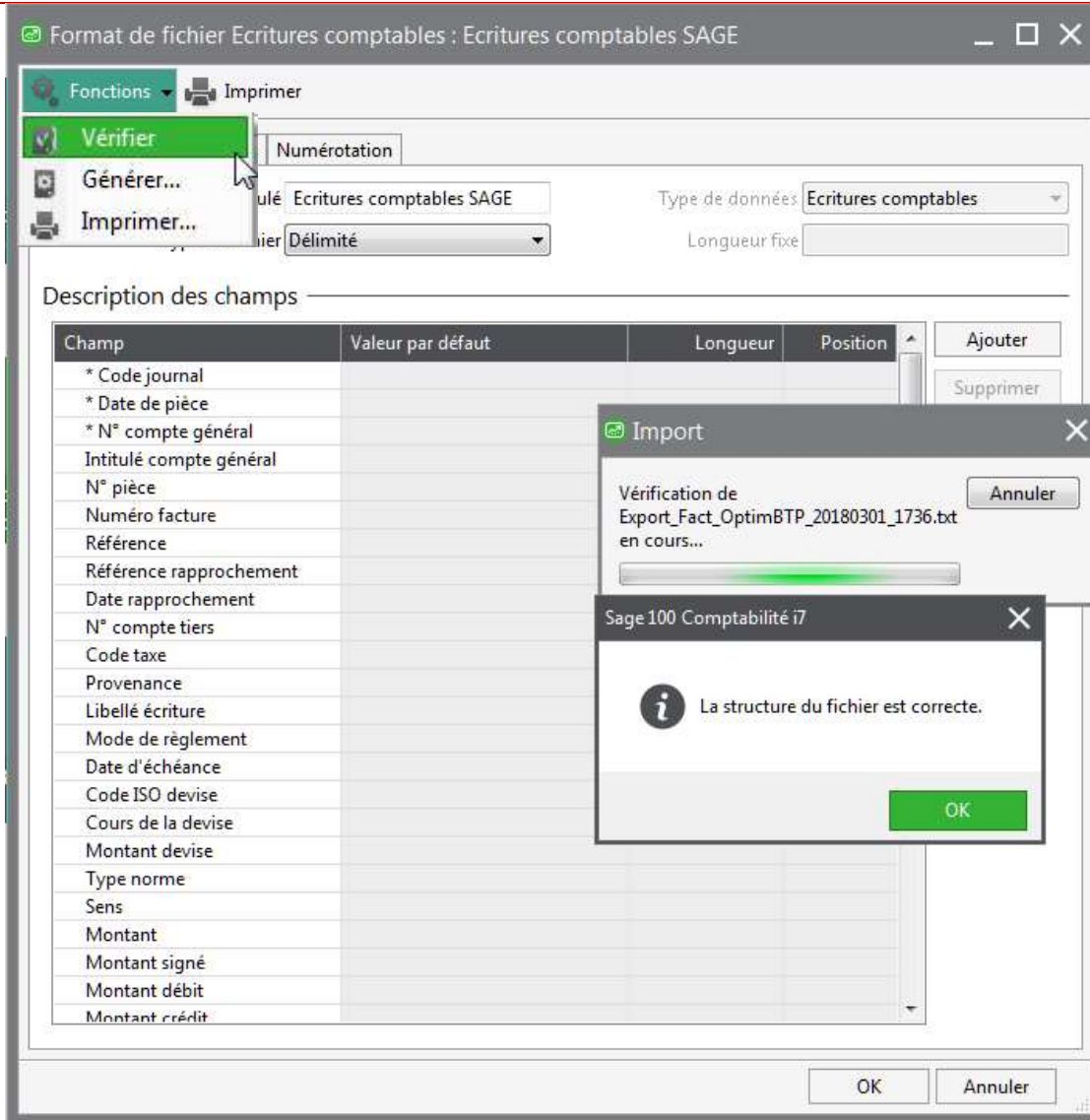


3. Sélectionner votre fichier Optim'BTP et cliquer sur Ouvrir



Copies écrans du modèle





Format paramétrable

OPTIM'BTP	Format import paramétrable SAGE – OPTIM'BTP		Écritures comptables SAGE
Particularités du format			
Caractéristiques du fichier			
Type de fichier	Délimité	Longueur	Windows
Délimiteur enregistrement	Retour-chariot	Origine du fichier	
Caractéristiques des champs			
Délimiteur champ	Point-virgule	Caractère échappement	
Identificateur de texte		N	
Interpréter les séparateurs identiques comme unique			
Format montant			
Nombre de décimales	2	Séparateur milliers	Aucun Blanc
Séparateur décimales	Virgule	Caractère remplissage	
Cadragage	A droite		
Entête du fichier			
Début enregistrement	2		
Entête du fichier	Autre		
Description du format			
Champ			
Code journal			
Date de pièce	Format	jjmmaa	
N° compte général			
Intitulé compte général			
N° pièce			
Numéro facture			
Référence			
Référence rapprochement			
Date rapprochement	Format	jjmmaa	
N° compte tiers			
Code taxe			
Provenance	Aucune	A	
Libellé écriture			
Mode de règlement			
Date d'échéance	Format	jjmmaa	
Code ISO devise			
Cours de la devise			
Montant devise			
Type norme	Les deux	D	
Sens	Débit Crédit	D C	
Montant			
Montant signé			
Montant débit			
Montant crédit			
Lettre de lettrage			
Type d'écriture			
Générale	G		
Analytique	A		
N° plan analytique			
N° section 1			
Info libre			