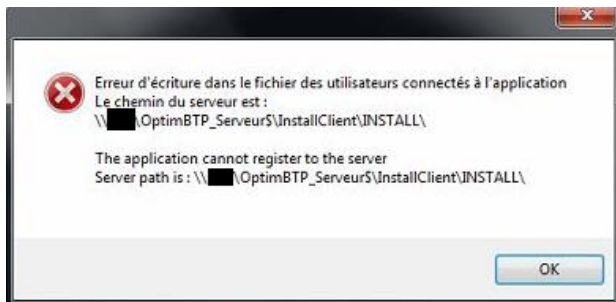


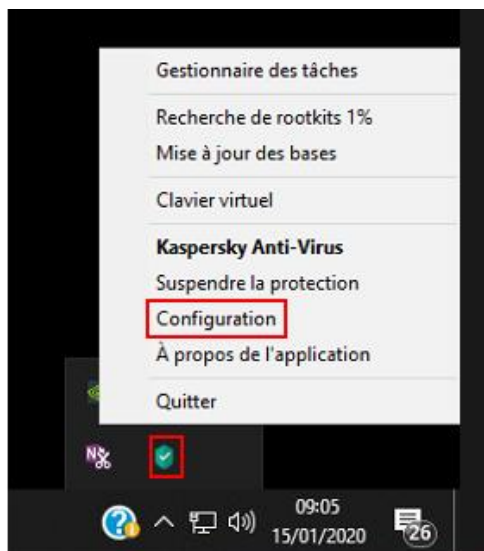
Le message « Erreur d'écriture dans le fichier des utilisateurs connectés à l'application » peut apparaître au lancement d'Optim'BTP sur un poste client.



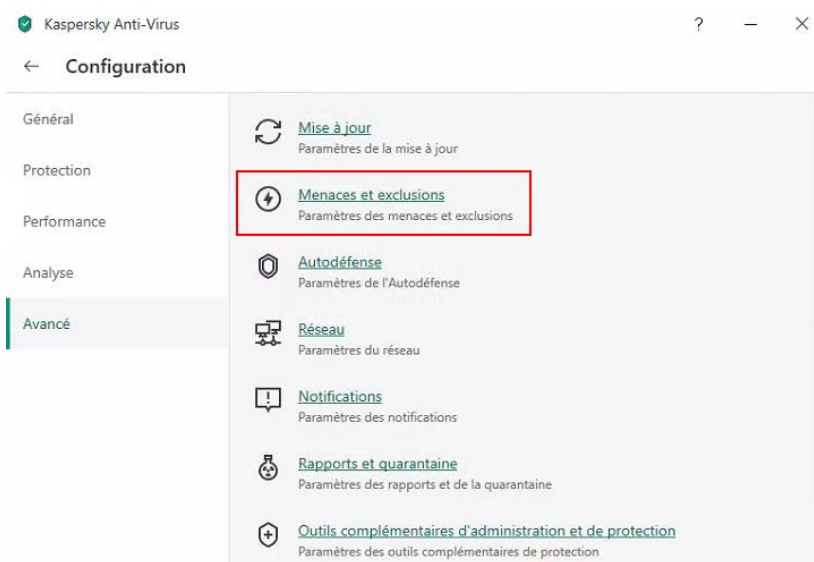
Il vous faut ajouter une règle dans l'antivirus afin d'autoriser les actions liées à Optim'BTP.

Exemple de procédure pour Kaspersky :

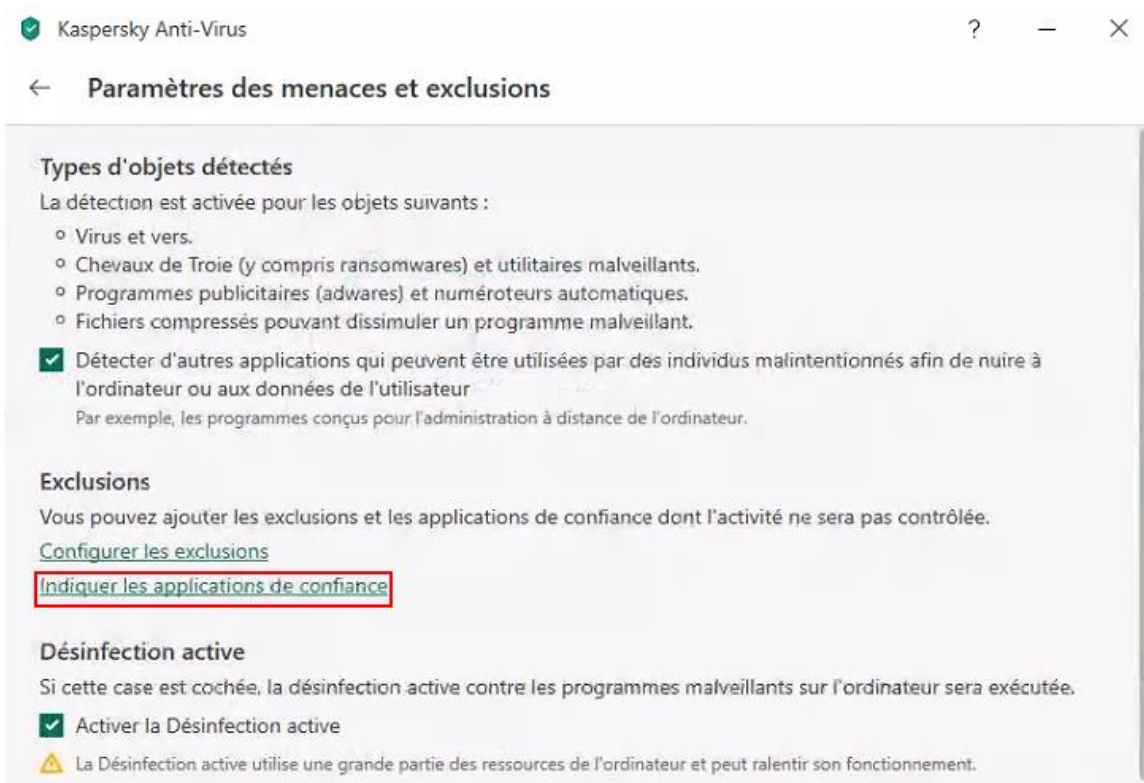
1. Aller dans la « Configuration » de Kaspersky



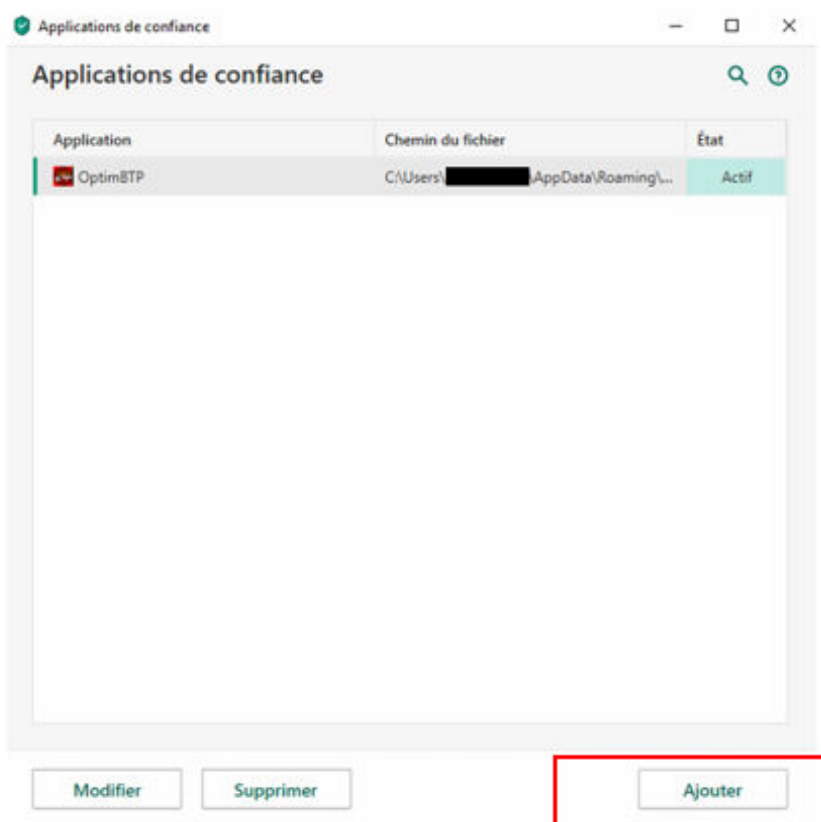
2. Dans "Avancé" ouvrir « Menaces et exclusions »



3. Dans « Indiquer les applications de confiance » »



4. Cliquer sur « Ajouter » »



5. Exemple de configuration

