

Préambule

Cette FAQ explique comment mettre en place le connecteur d'échange de documents entre Optim'BTP et la GED Externe Zeendoc. Le connecteur permet de synchroniser tout ou partie des documents selon le besoin, le périmètre de synchronisation avec la GED doit au préalable être déterminé.

D'autre part, cette FAQ explique comment utiliser les écrans dédiés au pointage des factures issues de la GED Zeendoc, ou toute autre facture importée au format « Facture-X ».

Les manipulations présentées dans cette FAQ nécessitent les droits « superviseur ».

1 – Activer et tester les échanges avec une GED

1.1 - Activer les échanges

Pour activer les échanges il faut compléter les informations situées dans *Options/Paramètres/Application/Document* :

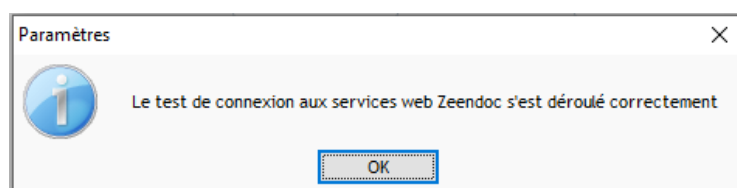
Nota pour l'URL de connexion avec Zeendoc : Il convient de récupérer l'URL qui s'affiche dans votre navigateur après s'être identifié sur l'espace Zeendoc.



Enregistrer la saisie via le bouton . Un redémarrage d'Optim'BTP est nécessaire pour prendre en compte les paramètres.

1.2 - Tester les échanges

Lancer un test de connexion au service GED



Dans le cas où le test n'est pas concluant, veuillez vérifier les informations saisies et les accès à la GED, puis relancer le test.

2 – Paramétrer le profil général et la synchronisation des classeurs GED

Après avoir activé les échanges, le profil d'interface GED Zeendoc est disponible et doit être paramétré dans *Options/Paramètres/Profil* :

2.1 – Paramétrer le profil général

Profil général Classeur Zeendoc Pièce achat Pièce vente GED Affaire/Chantier Réception facture fournisseur

Armoire : optimbtp
(Mail : tiefeuvre@altech.fr)

Paramètres généraux

- Activer l'envoi des documents : OptimBTP --> Zeendoc
- Exclure les fichiers avec les extensions suivantes :
- Activer la réception des documents : Zeendoc --> OptimBTP
- Prendre en compte le statut du document Supprimé = Désactive dans OptimBTP
- Exclure les fichiers avec les extensions suivantes :
- Activer la réception des factures fournisseurs : Zeendoc --> OptimBTP

Cela activera l'écran de pointage des factures reçues via la GED

Dans Optim'BTP, les échanges de documents concernent les éléments suivants :

Pièces :

- Pièces d'achat *Les pièces sont automatiquement exportées à la validation (Création/Modification)*
- Pièces de vente *Les pièces sont automatiquement exportées à la validation (Création/Modification)*

GED :

	Date limite envoi	Date limite réception
<input checked="" type="checkbox"/> Affaire-chantier	Date affaire (Début) 19/10/2022	Date dépôt document 19/10/2022 Initialisation/Test
<input type="checkbox"/> Projet	Date projet	Date dépôt document Initialisation/Test
<input type="checkbox"/> Tiers	Date document	Date dépôt document Initialisation/Test
<input type="checkbox"/> Salarié (public)	Date document	Date dépôt document Initialisation/Test
<input type="checkbox"/> Salarié (réservé RH)	Date document	Date dépôt document Initialisation/Test
<input type="checkbox"/> Matériel	Date document	Date dépôt document Initialisation/Test

Date limite d'envoi : Les éléments antérieurs à cette date ne seront pas envoyés en GED

Date limite de réception : Les éléments antérieurs à cette date ne seront pas réceptionnés dans Optim'BTP

Enregistrer la saisie avec le bouton .

2.2 – Paramétrer la synchronisation des classeurs GED

Il s'agit ici d'activer le(s) classeur(s) GED à synchroniser et faire la correspondance des index et des champs entre la GED et Optim'BTP (pour chaque classeur).

Sélectionner le classeur GED puis activer sa synchronisation.

Liens sociétés :
Sélectionner la ou les société(s) concernée(s) par la synchronisation du classeur.

Liens catégories de tiers :
De la même manière, sélectionner les catégories de tiers concernées par la synchronisation du classeur.

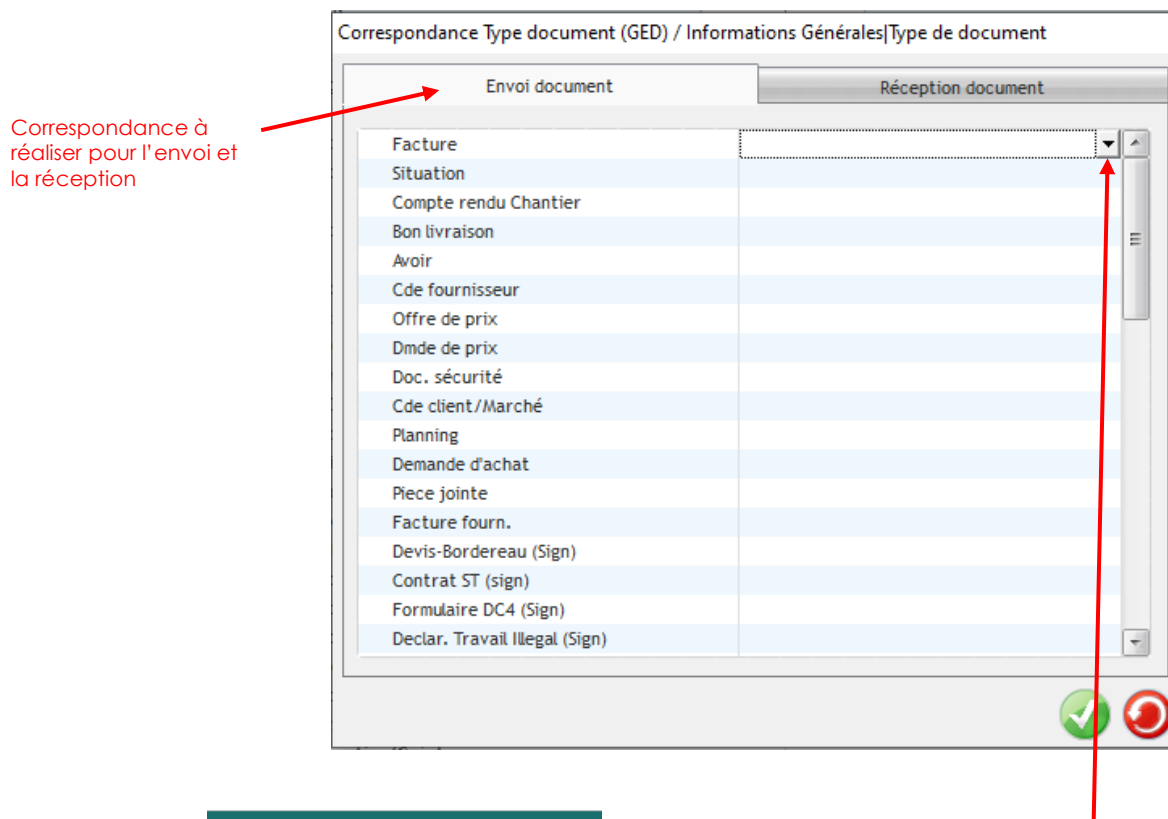
Correspondance index :
Paramétrer ici la correspondance des index de la GED avec les champs de Optim'BTP. Cette correspondance doit être faite en fonction du besoin et uniquement si une correspondance existe dans l'outil de GED (colonne de droite).

Vue de Zeendoc :

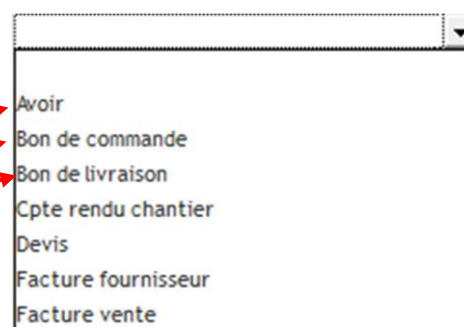
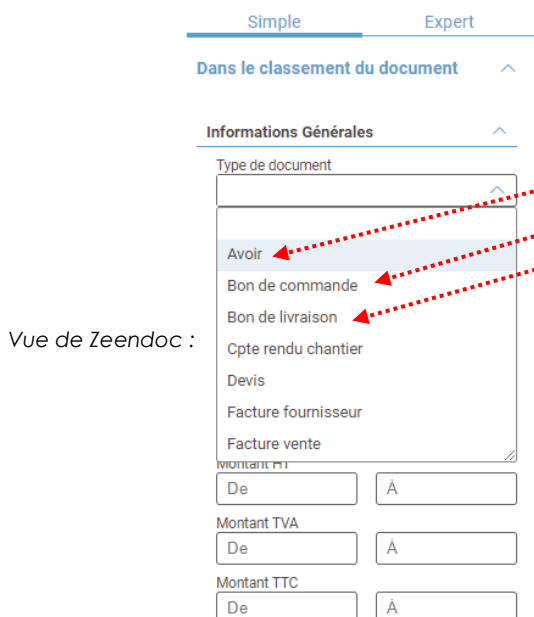
Afin d'effectuer la correspondance, la liste déroulante propose l'ensemble des index de document présents dans la GED :

Pour les index qui comprennent des listes paramétrées, un écran de correspondance s'ouvre pour effectuer la correspondance des champs de la liste.

Par exemple l'index « Type de document » comprend une liste paramétrée dans Optim'BTP différente de celle paramétrée dans Zeendoc, une correspondance doit-être faite.



Afin d'effectuer la correspondance un menu déroulant propose les index de la liste paramétrée dans la GED :



La correspondance est réalisée selon le besoin, si aucune correspondance est possible il est préférable de ne rien saisir. Par exemple Optim'BTP dispose d'un type de document « situation », si ce type de document n'existe pas dans la GED la correspondance ne peut pas être paramétrée, d'autant plus s'il n'est pas souhaité de synchroniser ce type de document. En cas de besoin, le paramétrage de la GED peut être enrichi pour intégrer les index manquants.

Nota pour la correspondance dans Zeendoc : Comme vu précédemment, Zeendoc dispose d'index pour retrouver les documents. Dans certains cas de mise en œuvre de Zeendoc, l'information peut être renseignée au niveau des propriétés du document dans le champ « Dossiers » (par exemple le code affaire/chantier). De la même manière, la correspondance du champ OptimBTP avec le champ « Dossiers » peut être paramétrée :

Vue de Zeendoc :

The image shows two parts of the Zeendoc interface. On the left is the 'Simple' view of a document form, and on the right is a configuration window for synchronization.

Left Panel (Simple View):

- Buttons: Simple, Expert
- Section: **Chorus**
 - Destinataire Collectivité
 - Code Service
 - N° d'engagement
 - Numéro de marché
 - Ref commande
 - Code chantier
 - Fournisseur
- Section: **Dans le contenu du document**
 - Texte à rechercher
- Section: **Dans les propriétés du document** (highlighted with a red dashed box)
 - Date d'archivage: Du [calendar icon] Au [calendar icon]
 - Statut du document: [dropdown menu]
 - Tampons / Notes / Conversations: [text input]
 - Dossiers: [text input with menu icon]

Right Panel (Configuration Window):

- Checkbox: Activer la synchronisation du classeur "Clients / E-Facture"
- Table with columns: Informations Générales | Type de document
- Table content:

Nom document (GED)	
Reference document (GED)	
Mode de règlement	
Etat document	
Nom dossier	
Affaire (Code)	
Chantier (Code)	
Projet (Code)	
Tiers (Nom réduit)	
Tiers / Client - Prospect (Nom réduit)	
Tiers / Fournisseur ... (Nom réduit)	
Tiers / Sous-traitant (Nom réduit)	
Tiers (SIREN / SIRET)	
Référence (Pièce)	
Référence pièce origine	
Référence client	
Objet / commentaire	
Date doc	
Date validité	
Date réception / Créat.	
Date envoi / diffusion	
Rédacteur	
Conducteur Txv	
Chargé Affaires	
Chargé Etude	
- Dropdown menu: Dossier
 - Informations Générales | Type de document
 - Informations Générales | Client
 - Informations Générales | Référence du document
 - Informations Générales | Date du document
 - Informations Générales | Montant HT
 - Informations Générales | Montant TVA
 - Informations Générales | Montant TTC
 - Chorus | Destinataire Collectivité
 - Chorus | Code Service
 - Chorus | N° d'engagement
 - Chorus | Numéro de marché
 - Ref commande
 - Code chantier
 - Fournisseur

A red dotted arrow points from the 'Dossiers' field in the left panel to the 'Dossier' dropdown menu in the right panel.

3 – Paramétrer la synchronisation des documents (pièces, dossiers, factures)

Les onglets pour paramétrer la synchronisation des pièces, des dossiers et des factures fournisseurs seront visibles en fonction du paramétrage mis en œuvre dans l'onglet « Profil général ».

3.1 - Paramétrer la synchronisation des pièces (achat et vente)

Sélectionner la pièce GED puis activer sa synchronisation.

Etats pour envoi
Sélectionner les états de pièces qui doivent être envoyées en GED

Génération du marquage dossier
Sélectionner le ou les marquages à générer sur le document pour l'envoi dans Zeendoc.

A cocher pour envoyer dans Zeendoc les pièces jointes associées à la pièce

Exclure l'envoi en GED des factures Chorus (par exemple si c'est Optim'BTP qui gère le dépôt sur Chorus)

3.2 - Paramétrer la synchronisation des dossiers (Affaire/Chantier, Projet, Tiers, Salariés, Matériel)

Sélectionner le dossier GED puis activer sa synchronisation.

Sélectionner le type de document associé au « Dossier » (obligatoire pour l'envoi et/ou la réception).

Niveau pour envoi :
Sélectionner les niveaux de documents qui doivent être envoyés en GED.

Génération du marquage dossier :
Sélectionner le ou les marquage(s) à générer sur le document pour l'envoi dans Zeendoc.

Sélectionner le code utilisé dans Zeendoc (affaire ou chantier) pour effectuer la correspondance des documents importés dans Optim'BTP.

Sélectionner le niveau qui doit être attribué aux documents importés dans Optim'BTP

Sélectionner l'index Zeendoc qui contient le code de correspondance.

Sélectionner la « recherche enregistrée » dans Zeendoc (*) à partir de laquelle les documents seront importés dans Optim'BTP.

(*) Zeendoc utilise des « recherches enregistrées ». Par exemple, l'utilisateur peut très bien se créer une recherche enregistrée pour les factures à l'état validé. Pour l'importation des documents OptimBTP s'appuie sur ces recherches enregistrées. Dans notre exemple cela permettrait d'importer dans Optim'BTP uniquement les factures validées dans Zeendoc. Il est possible d'enrichir la liste des « recherches enregistrées » dans Zeendoc pour répondre au besoin de mise œuvre du connecteur avec OptimBTP.

Vue de Zeendoc :

Recherches enregistrées

- Recherches pré-enregistrées
- Classement(Document(s) à classer
- Classement(Document(s) en doublon
- Diffusion(Facture(s) à diffuser
- Suivi des diffusions EmailFacture(s) en cours d'envoi
- Suivi des diffusions EmailFacture(s) envoyée(s) et non consultée(s) (<10 jours)
- Suivi des diffusions EmailFacture(s) envoyée(s) et non consultée(s) (>10 jours)
- Suivi des diffusions EmailFacture(s) envoyée(s) (90 derniers jours)
- Suivi des diffusions EmailFacture(s) / Avoir(s) en erreur
- Suivi des diffusions Courrier PostallFacture(s) en cours d'envoi
- Suivi des diffusions Courrier PostallFacture(s) envoyée(s) (90 derniers jours)
- Suivi des diffusions Courrier PostallFacture(s) PND

Vue de Zeendoc :

3.3 - Paramétrer la réception des factures fournisseurs

Profil général Classeur Zeendoc Pièce achat Pièce vente GED Affaire/Chantier GED Projet GED Tiers GED Salarié GED Matériel Réception facture fournisseur

Sélection facture à importer :
Sélectionner la « recherche enregistrée » dans Zeendoc (*) pour l'importation des factures fournisseurs dans Optim'BTP.

Correspondance index :
Paramétrer ici la correspondance des index de la GED avec les champs de Optim'BTP. Cette correspondance doit être faite en fonction du besoin et uniquement si une correspondance existe dans l'outil de GED (colonne de droite).

Classeur	Actif
Clients / E-Facture	<input type="checkbox"/>

Activer la réception des factures du classeur "Clients /

Sélection facture à importer :

Dans la solution GED, précisez la date de mise en œuvre de l'importation de facture

Correspondance index

Mode de règlement	Dossier
Chantier (Code)	
Tiers (Nom réduit)	
Tiers/Fournisseur ... (Nom réduit)	
Tiers/Sous-traitant (Nom réduit)	
Tiers (Raison sociale)	
Tiers/Fournisseur ... (Raison sociale)	
Tiers/Sous-traitant (Raison sociale)	
Tiers (SIREN/SIRET)	
Référence (Pièce)	
Référence pièce origine	<input checked="" type="radio"/> Ref cde <input type="radio"/> Ref BL
Date doc	
Total HT	
Total TVA	
Total TTC	
Date échéance	

(*) Pour plus de précisions sur les recherches enregistrées dans Zeendoc, se référer au chapitre 3.2.

Page 8 sur 11

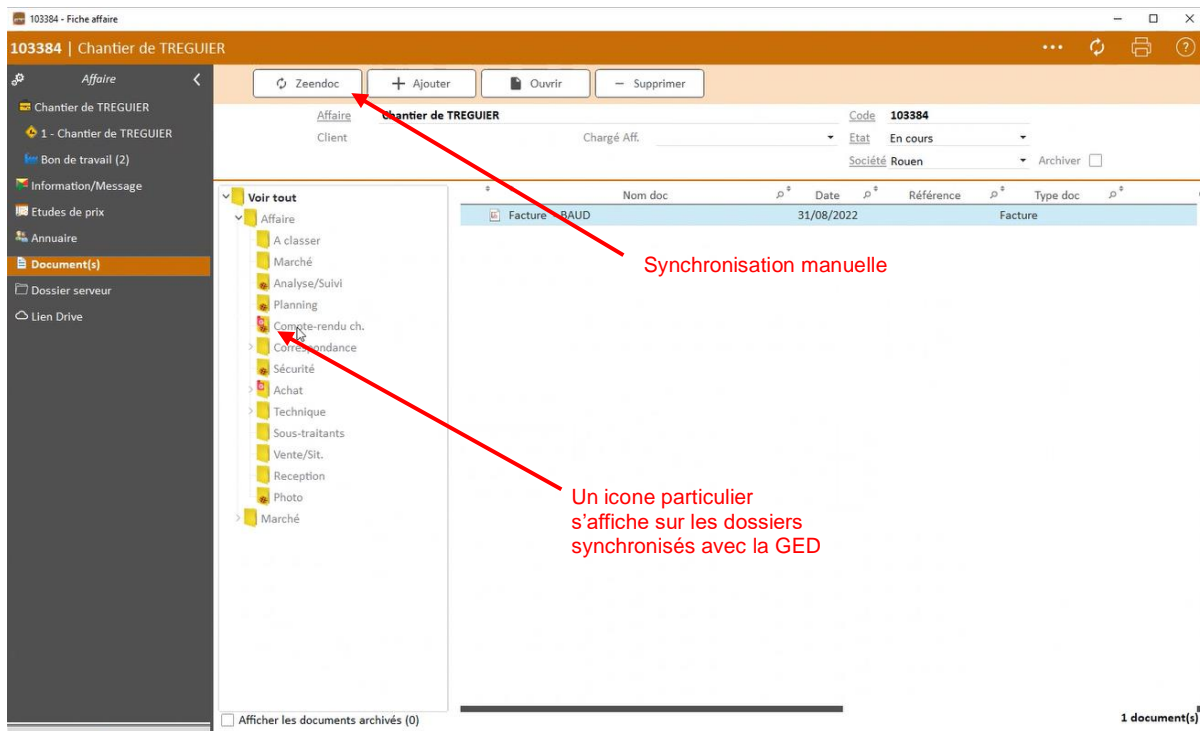
Support Optim'BTP - 31/10/2022

4 – Planification de la synchronisation des documents GED

4.1 - Synchronisation dans le sens Zeendoc vers Optim'BTP

La synchronisation est gérée par une tâche planifiée, la cadence par défaut est de une fois par jour, elle peut être ajustée selon le besoin.

Une synchronisation manuelle peut être lancée depuis certains écrans d'Optim'BTP :



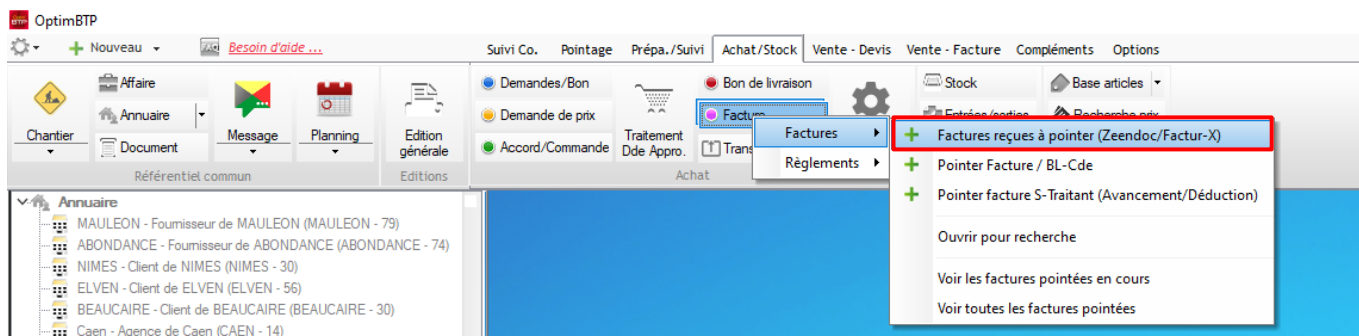
4.2 - Synchronisation dans le sens OptimBTP vers Zeendoc

La synchronisation est faite en temps réel.

5 – Pointage d'une facture fournisseur (Zeendoc/Facture X)

5.1 – Liste des factures reçues à pointer

Si le paramétrage a été réalisé pour pouvoir réceptionner les factures fournisseurs de Zeendoc et/ou les factures X, une liste des factures sera accessible dans « Achat/Stock ».



Synchroniser la réception des factures fournisseurs

Pointer la facture sélectionnée

Zeendoc Pointer

Affinez votre recherche

- Société
- Fournisseur
- Date facture
- Chantier
- Affichage

Raison Sociale	Fournisseur	Réf fournisseur	Chantier	Type	Date Fact.	Total HT	Date échéance
Fournisseur de MAULEON	MAULEON	F123456	20C0002	Facture commerciale	17/10/2022	390,60 €	30/11/2022
Fournisseur de MAULEON	MAULEON	F-2021-004353	103384	Facture commerciale	15/03/2021	3 328,11 €	30/04/2021

Factur-x
Glisser, déposer ici ...

Filtre d'affichage de la liste des factures

Liste des factures affichées selon le filtre appliqué.

Dépôt direct d'une facture X à pointer (format PDF A3)

5.2 – Pointer une facture sélectionnée depuis la liste

Après avoir sélectionné la facture à pointer depuis la liste, l'écran de pointage BL/Cde s'ouvre :

Données d'en-tête préalimentées par les index renseignés dans Zeendoc (ou dans le PDF Facture X)

Facture au format PDF

Pointage BL/Cde

Numéro: FAC21030007 | Date: 30/03/2021 | Société: Caen

Commande: CDC220002 | Fournisseur: MAULEON | Fournisseur de MAULEON (MAULEON)

Réf fournisseur: CDC150049 | Mnt fac. (HT): 16 268,00 €

Numéro	Ref. Fournisseur	Ref. Cde	Etat	Date	Code Chantier	Lib. Chantier	Reste a facturer
✓ CDC220002	CDC220002	Valide	15/10/2022				16 268,00 €

Facture MAULEON FA210... | Voir aussi les commandes / BL déjà pointées

Annuler | Valider

Données d'en-tête préalimentées par les index renseignés dans Zeendoc (ou dans le PDF Facture X)

Données détaillées de la facture préalimentées par la commande/BL précédemment saisie dans Optim'BTP. Ces données ne transitent pas dans les échanges avec Zeendoc (idem Facture X).

Facture au format PDF

Détails facture

Numéro: FAC21030007 | Date: 30/03/2021 | Libellé: MAULEON CDC150049

Fournisseur: MAULEON | Réf fournisseur: CDC150049

Tiers payeur: MAULEON

Chantier (def): | Echeance: 14/05/2021

Type prestation: Achat | Cond. règl.: Vir45 | Société: Caen

TVA (def): TVA20 | C. Paiement: SOCGEN | Profil compta: Entreprise

Code	Designation	Type d'article	Famille	Chantier	Compte de charge	Unite	Qte	PAU	PAT	TVA	Poste tvx	BL/Cde
							0,000	0,0000 €	0,00 €			
*												
	Materiaux	MT	103384	60100000	U	1,000	16 268,0...	16 268,00 €	TVA20		Chantier	CDC22000

Total : 16 268,00 €

Facture MAULEON FA2103... | Net commercial: 16 268,00 € | Total HT: 16 268,00 € | Total TTC: 19 521,60 €

Annuler | Précédent | Valider