

**Disponible :** à partir de la version 2023.52.b.

Vous avez la possibilité de connecter votre solution GED Yooz à Optim'BTP.

Cette connexion permet d'une part de recevoir automatiquement vos factures fournisseurs dans Optim'BTP et d'autre part d'exporter votre liste de fournisseurs dans Yooz (utile si l'export comptable se fait depuis Yooz).

Dans ce document, vous trouverez les étapes de paramétrage d'Optim et le mode opératoire pour activer les échanges entre les deux outils.

## Paramétrage

### Activation des échanges avec Yooz

Avec les droits superviseur, allez **dans Options > Paramètres > Système > Application**

Cochez le paramètre « Activer les échanges avec une solution GED » et sélectionnez « Yooz ».

Renseignez vos informations d'authentification et cliquez sur l'engrenage pour tester la connexion.

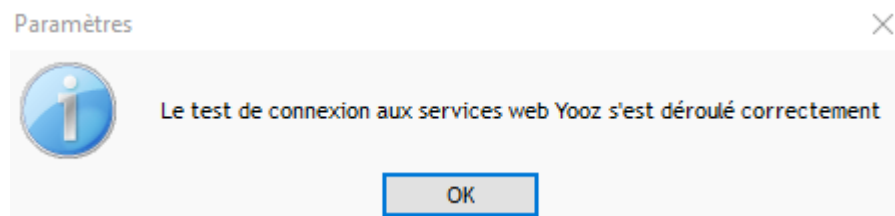
Activer les échanges avec une solution GED

Solution GED : YOOZ

Url de connexion  Application (Id)

Identifiant  Mot de passe  Client (Id)

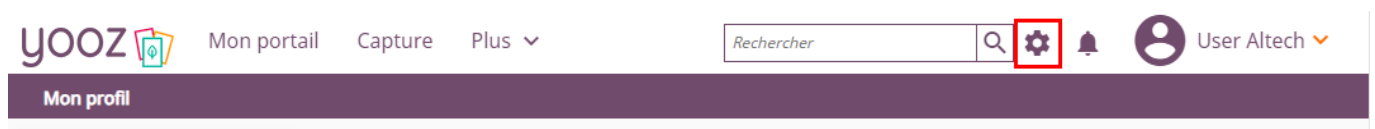
Un message de succès indique le bon déroulement du test.

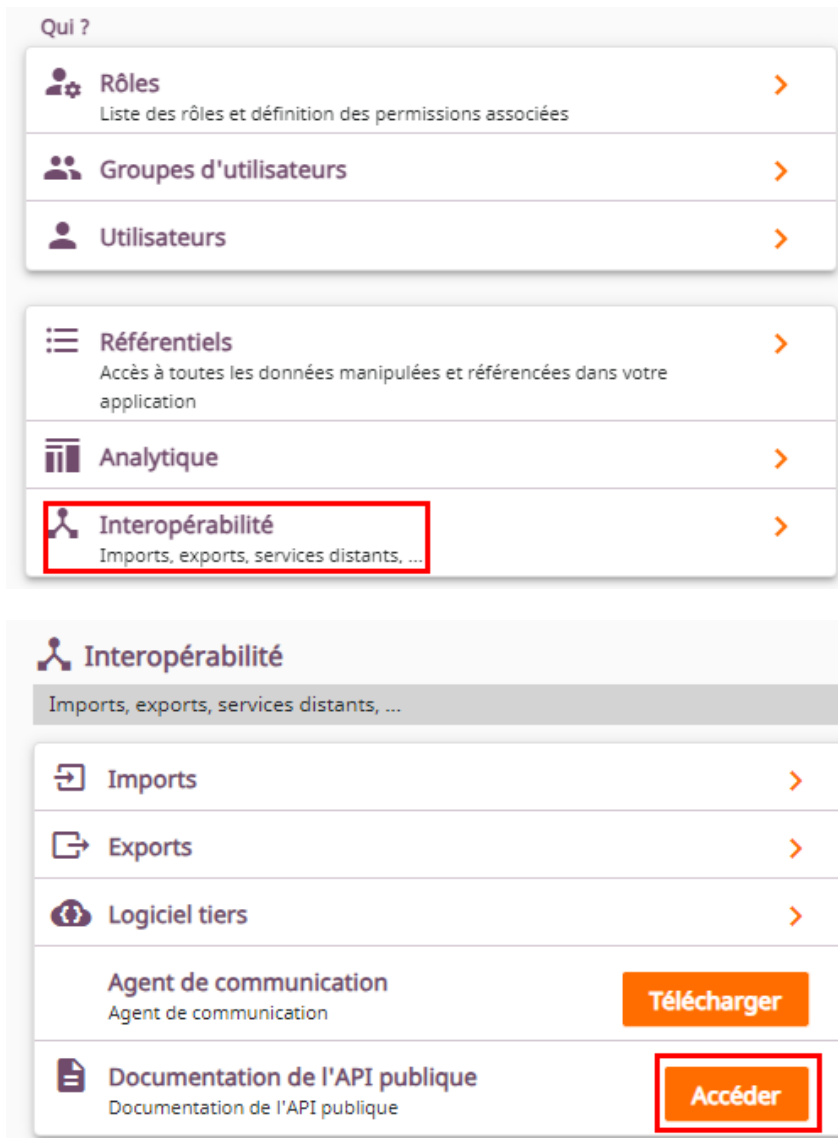


Vous devez redémarrer Optim'BTP pour la bonne prise en compte du paramétrage.

### Comment récupérer l'application (Id) et le client (Id) ?

Les informations concernant « Application (Id) » et « Client (Id) » se trouvent sur votre **Yooz > Réglages > Interopérabilité > Documentation de l'API publique (cliquez sur Accéder)**





Le client Id apparaît sur la page.

Pour récupérer l'application Id, cliquez sur le lien « here ».

## Yooz Rising Public API of your application : OPTIM-BTP 0.0.1 OAS3

In order to use yooz public API you must logged in.

oauth2 authentication password grant :

- **client\_id: yooz-public-api**
- client\_secret: let empty
- username / password: **your session login / password**

You can get the swagger file [here](#).

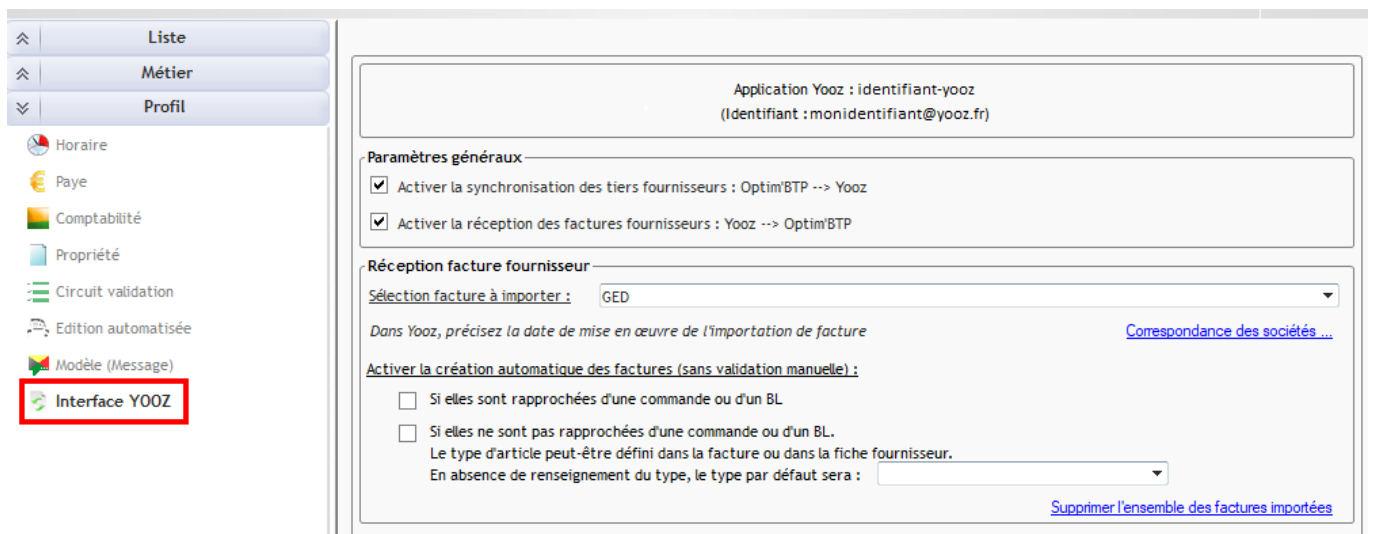
Le fichier de configuration est téléchargé automatiquement. Ouvrez le fichier avec Bloc-notes (comme un fichier txt).

Retrouvez l'application Id dans le fichier :

```
swagger (1).json - Bloc-notes
Fichier Edition Format Affichage Aide
{
  "openapi": "3.0.0",
  "info": {
    "title": "Yooz Rising Public API of your application : OPTIM-BTP",
    "description": "In order to use yooz public API you must logged in.<br/><br/> oauth2 authentication password grant : <br/><ul><li>
    "version": "0.0.1"
  },
  "components": {
    "securitySchemes": {
      "oAuth2Password": {
        "type": "oauth2",
        "flows": {
          "password": {
            "tokenUrl": "/auth/realms/yooz/protocol/openid-connect/token",
            "scopes": {}
          }
        }
      },
      "description": "Oauth2"
    },
    "bearerAuth": {
      "type": "http",
      "scheme": "bearer",
      "bearerFormat": "JWT"
    }
  },
  "parameters": {
    "applicationId": {
      "in": "header",
      "name": "applicationId",
      "schema": {
        "type": "string",
        "default": "XXXXXXXXXXXXXXXXXXXX"
      },
      "required": true,
      "description": "The applicationId (representing yooz client) on which we want to communicate"
    },
    "orgUnitCode": {
      "in": "path",
      "name": "orgUnitCode",
      "schema": {
        "type": "string"
      },
      "required": true,
    }
  }
}
```

## Paramètres généraux

Une fois la connexion établie avec la GED Yooz, l'onglet « Interface YOOZ » apparaît dans les paramètres d'Optim (**Options > Paramètres > Profil**).



Le premier bloc de paramètres concerne les flux d'échange et le deuxième bloc traite uniquement de la réception des factures fournisseurs (sens Yooz vers Optim'BTP).

### Echanges Optim'BTP vers Yooz

La synchronisation d'Optim vers Yooz permet d'envoyer la liste des tiers fournisseurs dans Yooz. Ce flux est facultatif et ne compromet pas la réception des factures fournisseurs depuis Yooz.

**Paramètres généraux**

- Activer la synchronisation des tiers fournisseurs : Optim'BTP --> Yooz
- Activer la réception des factures fournisseurs : Yooz --> Optim'BTP

### Echanges Yooz vers Optim'BTP

Activez la réception des factures fournisseurs depuis Yooz vers Optim'BTP.

**Paramètres généraux**

- Activer la synchronisation des tiers fournisseurs : Optim'BTP --> Yooz
- Activer la réception des factures fournisseurs : Yooz --> Optim'BTP

### Réception facture fournisseur

Indiquez dans Optim la sélection de factures à importer.

**Réception facture fournisseur**

Sélection facture à importer :

Dans Yooz, précisez la date de mise en œuvre de l'importation de facture [Correspondance des sociétés ...](#)

En multi société, vous pouvez faire la correspondance des sociétés paramétrés dans Yooz et Optim'BTP :

- L'encadré bleu remonte les sociétés paramétrés dans Yooz.
- L'encadré rouge permet de faire la correspondance avec les sociétés dans Optim'BTP.

Correspondance Société / Organisation

Réception document	
Filiale Montpellier	Lisieux
Filiale Online	Bayeux
No Touch	
Siège	Caen

Activer la création automatique des factures (sans validation manuelle) :

Si elles sont rapprochées d'une commande ou d'un BL  
 Si elles ne sont pas rapprochées d'une commande ou d'un BL.  
Le type d'article peut-être défini dans la facture ou dans la fiche fournisseur.  
En absence de renseignement du type, le type par défaut sera :

[Supprimer l'ensemble des factures importées](#)

Vous avez également la possibilité d'automatiser la création des factures.

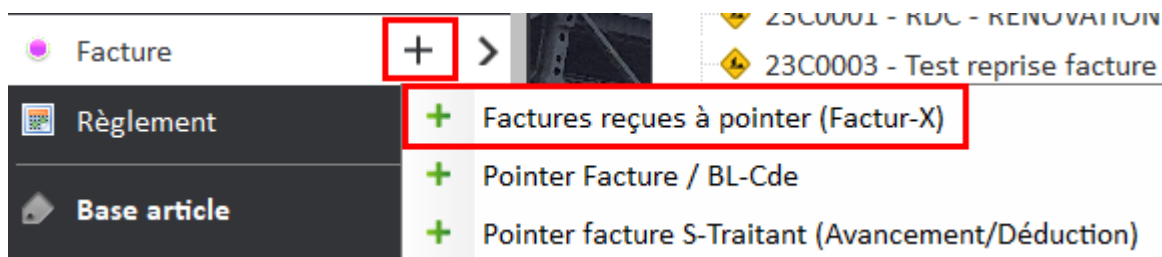
La facture apparait pointée dans Optim'BTP :

- Si elle est rapprochée d'une commande ou BL dans Yooz (première option)
- Si un type d'article est défini dans la facture, ou dans la fiche fournisseur, ou par défaut dans le paramétrage (deuxième option)

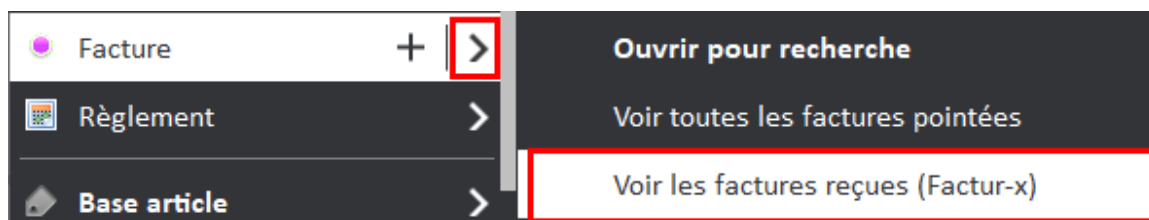
## Réception des factures Yooz dans Optim'BTP

**Avant de déclencher la réception des factures, assurez-vous que l'export depuis Yooz ait bien été faite vers le dossier indiqué dans les paramètres d'Optim.**

Sur Optim'BTP, accédez à la liste des factures fournisseurs depuis **Achat/Stock > Facture (création) > Factures reçues à pointer (Factor-X)**.



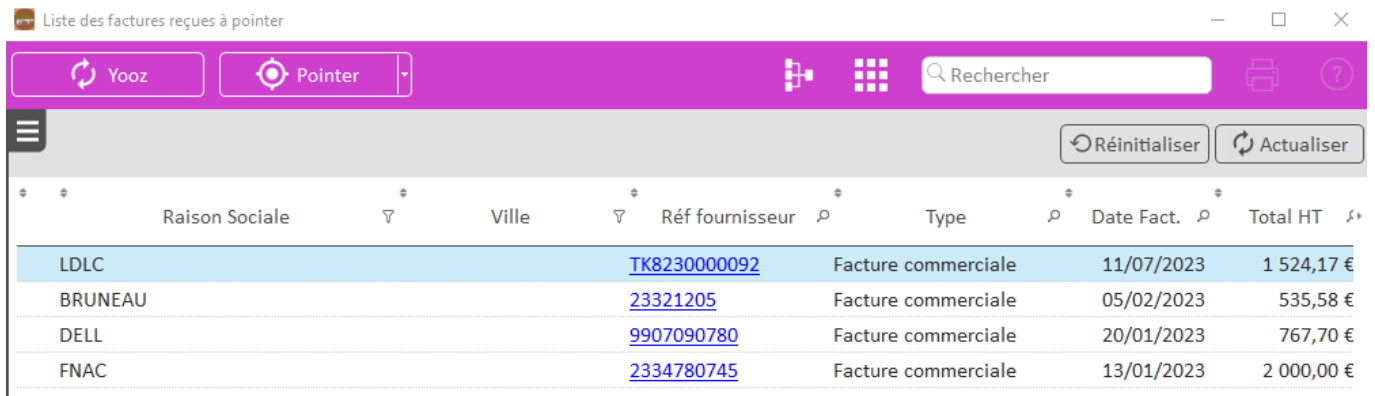
**Précision :** si la création automatique de factures est activée, vous n'avez pas besoin de faire cette étape. Il suffit d'accéder à la liste des factures X.



Depuis la liste des factures reçues à pointer, cliquez sur le bouton « Yooz » pour importer les factures. Les factures importées apparaissent dans la liste.

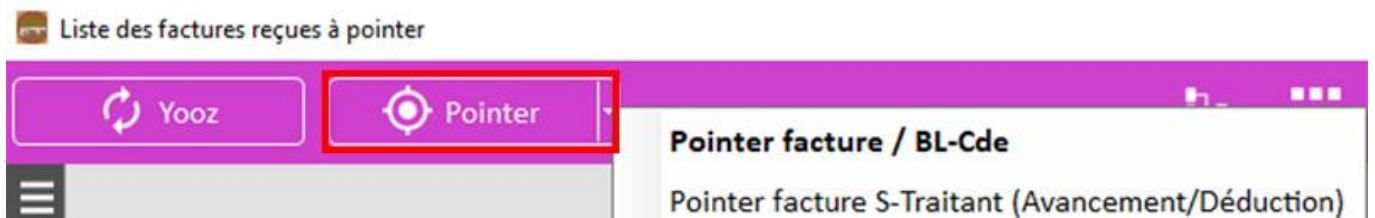


Vous pouvez procéder au pointage de vos factures à partir de cet écran, en vous positionnant sur la ligne de facture souhaitée et en cliquant sur « Pointer »



Liste des factures reçues à pointer

Raison Sociale	Ville	Réf fournisseur	Type	Date Fact.	Total HT
LDLC		<a href="#">TK8230000092</a>	Facture commerciale	11/07/2023	1 524,17 €
BRUNEAU		<a href="#">23321205</a>	Facture commerciale	05/02/2023	535,58 €
DELL		<a href="#">9907090780</a>	Facture commerciale	20/01/2023	767,70 €
FNAC		<a href="#">2334780745</a>	Facture commerciale	13/01/2023	2 000,00 €



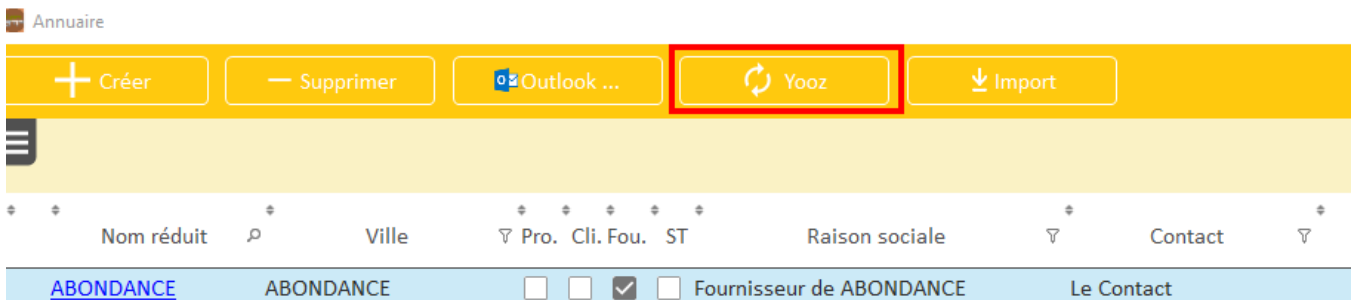
Liste des factures reçues à pointer

**Pointer**

Pointer facture / BL-Cde  
Pointer facture S-Traitant (Avancement/Déduction)

## Synchronisation de la liste des tiers fournisseurs

L'activation des échanges Optim'BTP vers Yooz fait apparaître le bouton « Yooz » sur l'annuaire pour exporter la liste des tiers fournisseurs vers Yooz.

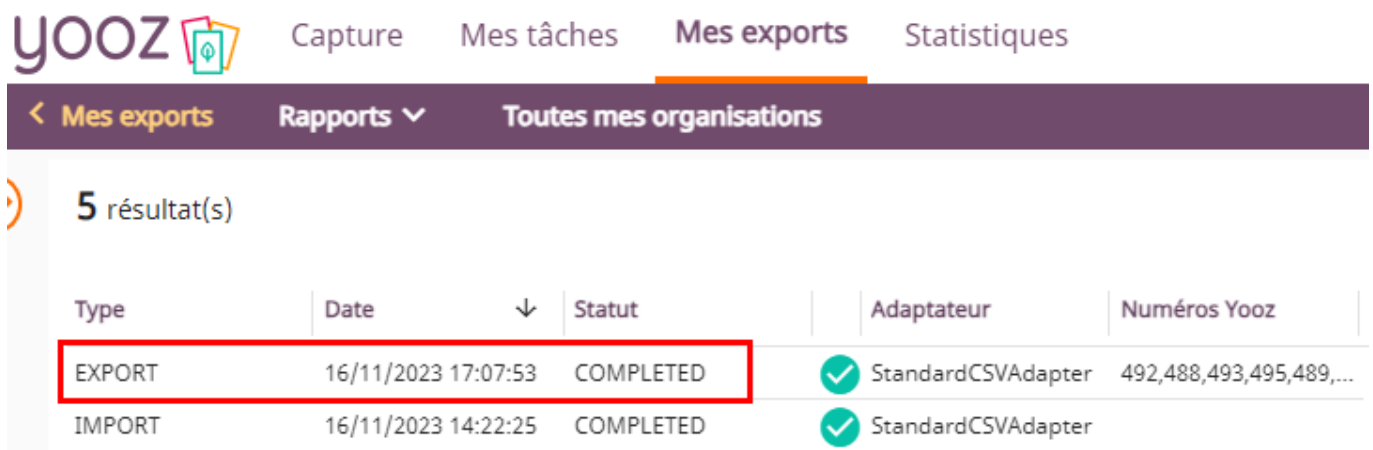


Annuaire

+ Créer - Supprimer Outlook ... **Yooz** Import

Nom réduit	Ville	Pro.	Cli.	Fou.	ST	Raison sociale	Contact
<a href="#">ABONDANCE</a>	ABONDANCE	<input type="checkbox"/>	<input type="checkbox"/>	<input checked="" type="checkbox"/>	<input type="checkbox"/>	Fournisseur de ABONDANCE	Le Contact

Vous pouvez vérifier sur Yooz dans l'onglet « Mes exports » le bon déroulement de l'export.



yooz Capture Mes tâches **Mes exports** Statistiques

< Mes exports Rapports Toutes mes organisations

5 résultat(s)

Type	Date	Statut	Adaptateur	Numéros Yooz
EXPORT	16/11/2023 17:07:53	COMPLETED	✓ StandardCSVAdapter	492,488,493,495,489,...
IMPORT	16/11/2023 14:22:25	COMPLETED	✓ StandardCSVAdapter	