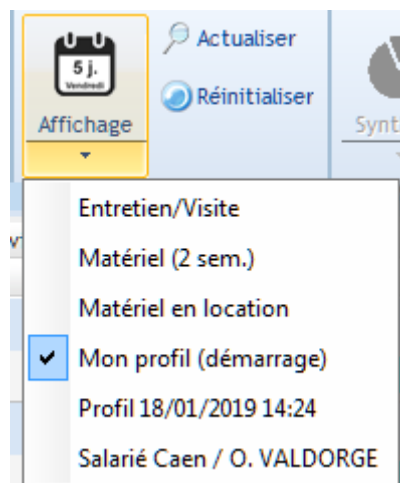


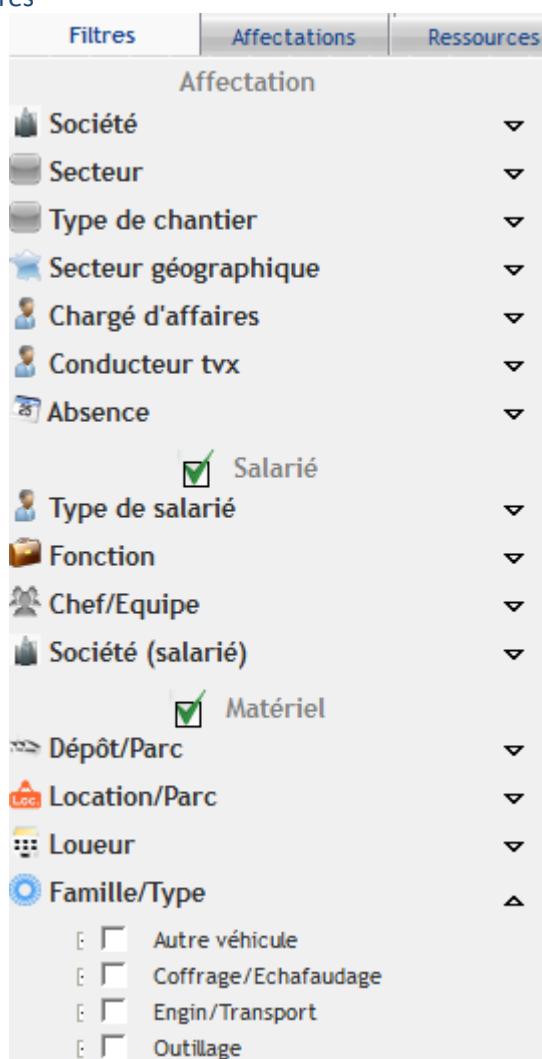
Création de profils dans le planning hebdo



Ci-dessus exemple de différents profils d'affichage qui tiennent compte des filtres et des colonnes

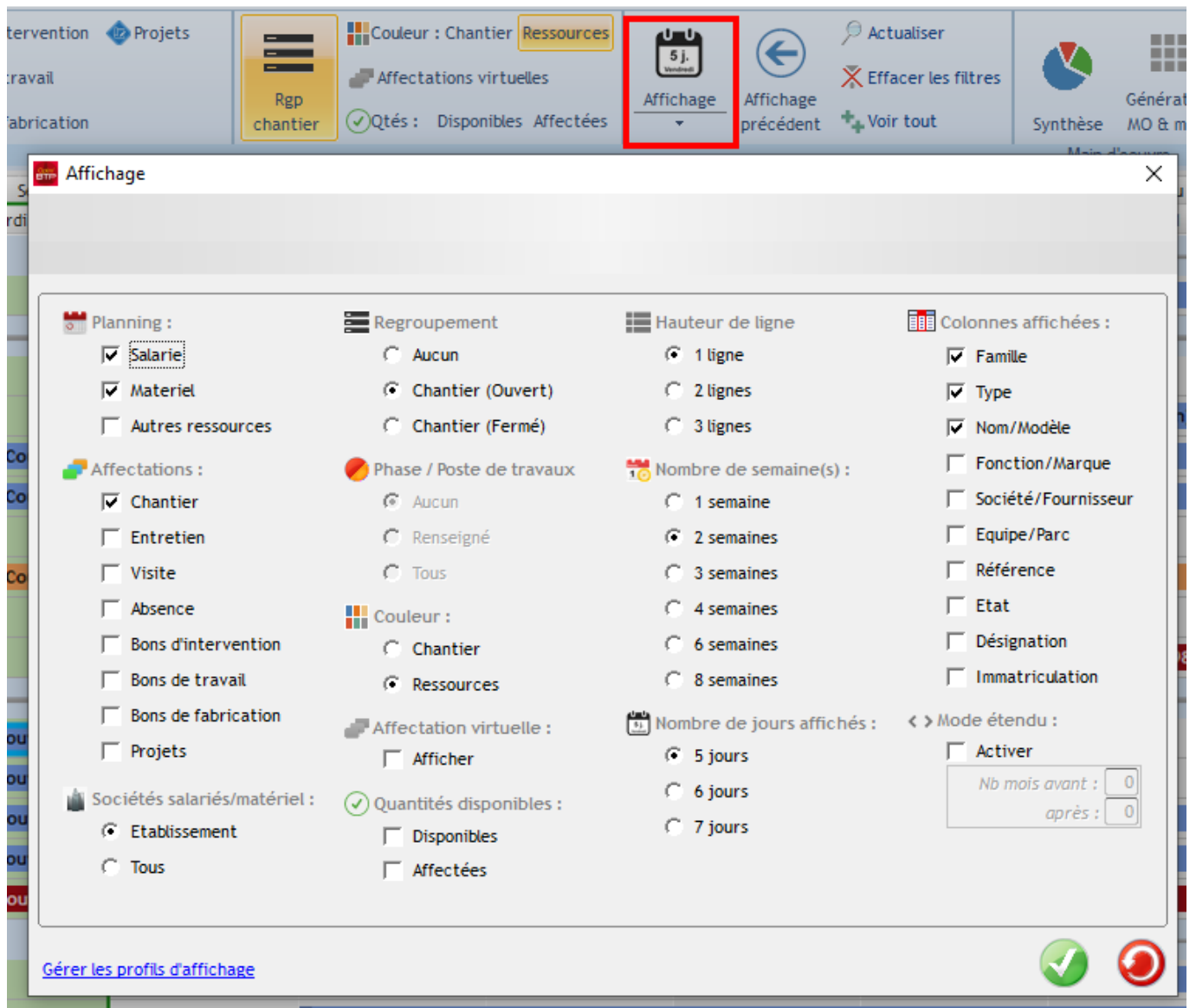
Définir ses filtres

Il faut d'abord définir l'ensemble de ses filtres



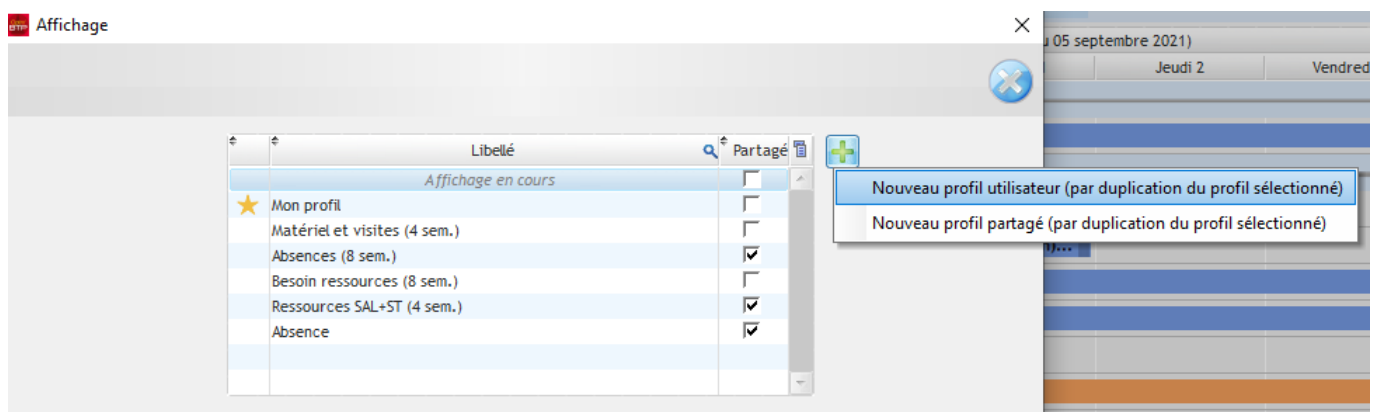
Créer le profil en allant sur le bouton « Affichage »

Sélectionner les données à afficher par les cases à cocher



Enregistrer le profil

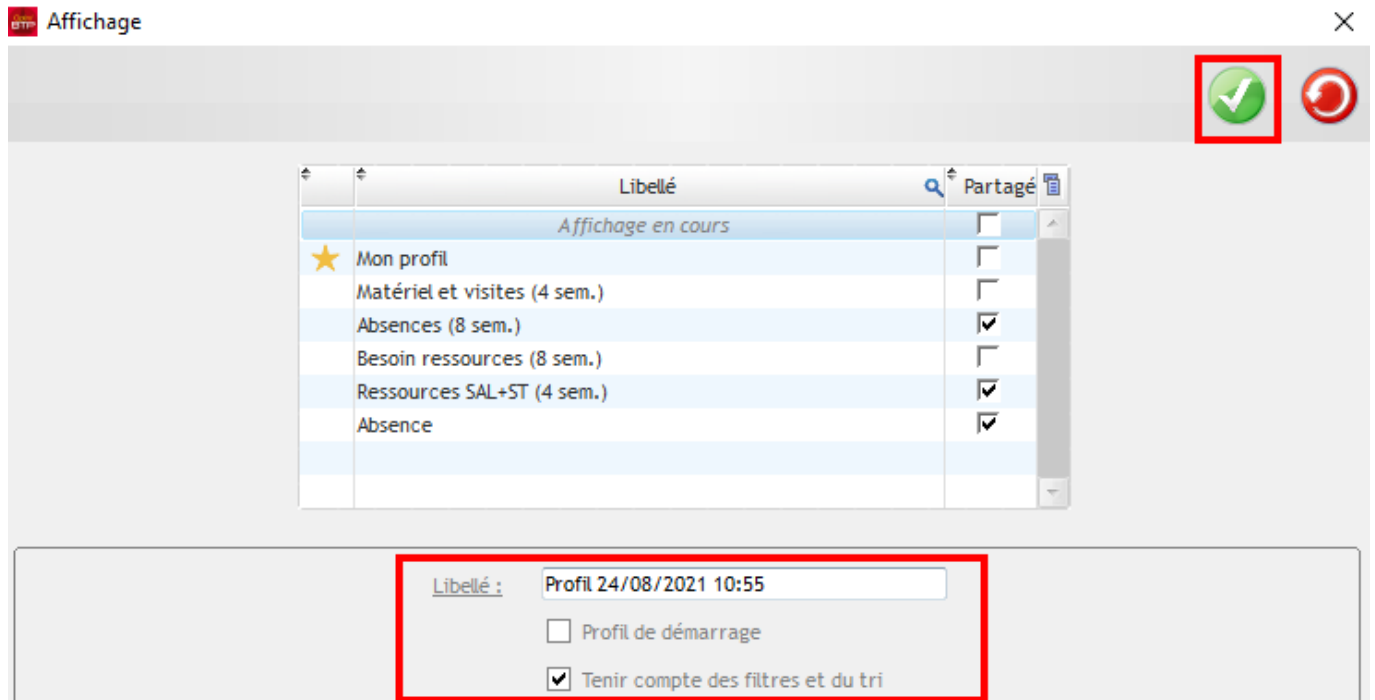
Aller dans « **Gérer les profils d'affichage** » puis cliquer sur le bouton « + » et choisir s'il s'agit d'un nouveau profil utilisateur (visible par l'utilisateur concerné uniquement) ou un nouveau profil partagé (visible par tous)



Nommer dans la zone « Libellé » le profil.

Cocher l'option si on souhaite que ce profil soit le profil de démarrage

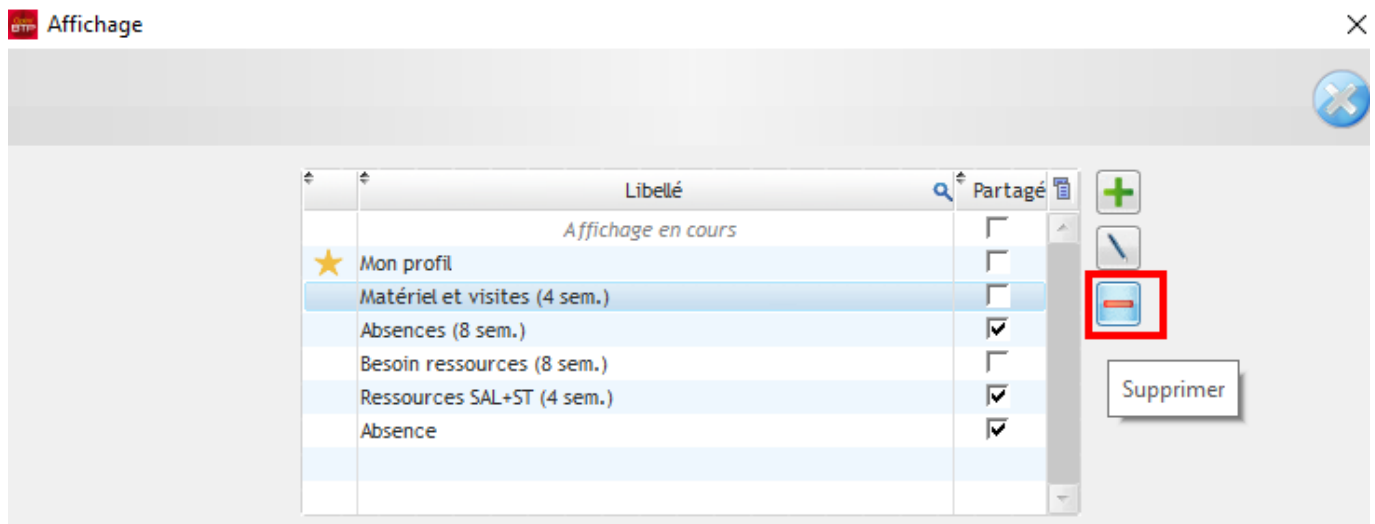
Puis cliquer « Valider »



Supprimer un profil

Pour supprimer un profil il faut aller sur Affichage – Gérer les profils d'affichage

Sélectionner le profil et supprimer en cliquant sur le bouton « - »



Pour modifier un profil, il est parfois plus simple de supprimer et de l'enregistrer de nouveau.