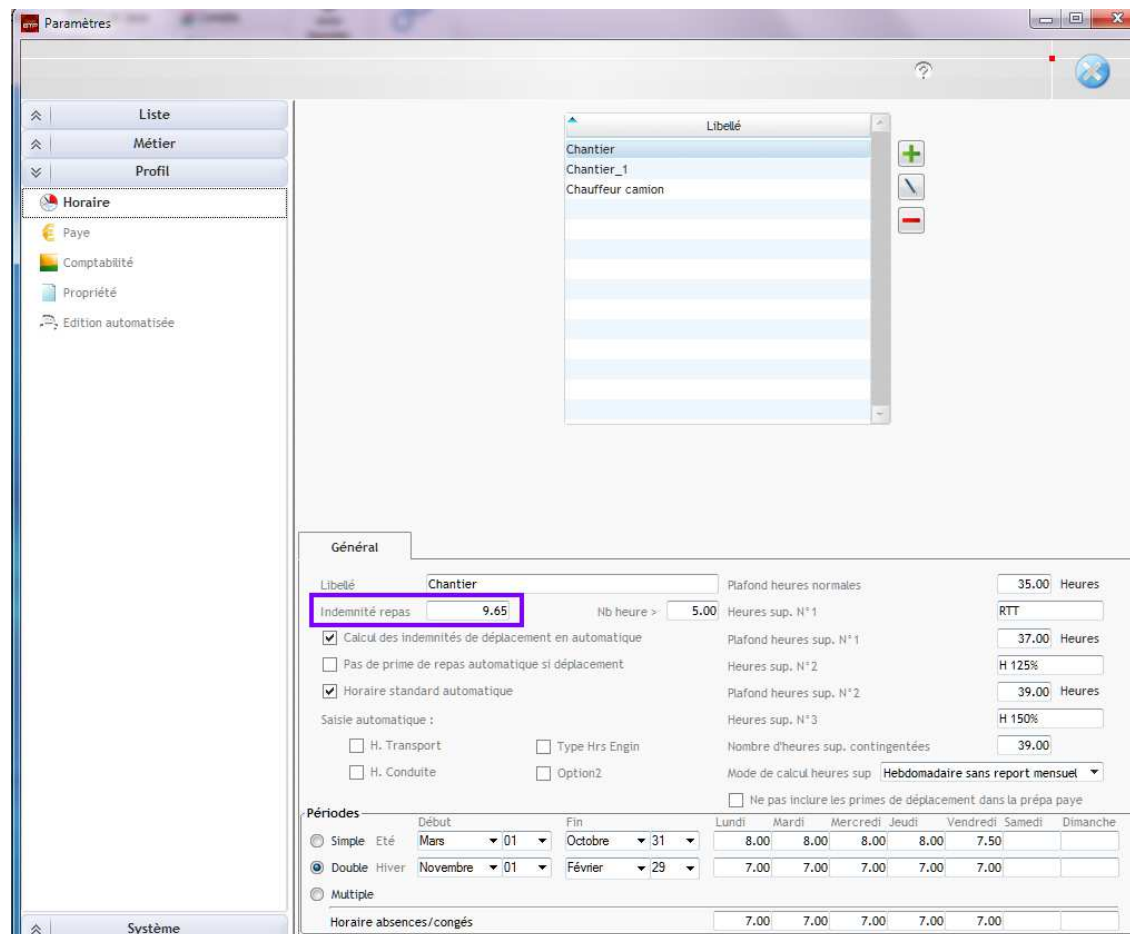


Vous avez besoin de changer le montant des paniers repas, vous devez modifier la ou les valeurs de repas par les profils horaires ou par la liste des repas, si vous avez opté pour la gestion des repas en liste.

Un seul type de panier repas : modification dans le profil horaire

Options - Paramètres - Profil :

Sur chaque profil, modifiez le montant du repas



Plusieurs montants de panier repas : modification par la liste des repas

Si vous avez opté pour la gestion des repas en liste

Gestion des repas par liste : Saisie prepa-payé

Options - Paramètres - Métier – Repas

Code	Libellé	Indemnité	Dés.
PAN	REPAS CHANTIER	9.65	<input type="checkbox"/>
TRB	Ticket resto bureau	8.50	<input type="checkbox"/>

Actualisation des taux

Vous pouvez mettre à jour le nouveau montant de repas de manière rétroactive sur les pointages antérieurs en utilisant la commande d'actualisation des taux (Options – Actual. Taux)

! Attention de bien sélectionner la date de début de la prise en compte de cette nouvelle valeur avant de valider.

