

## Comment importer un Bordereau (Excel) dans la liste des BPU

L'objet est d'importer sans ressaisir les lignes d'un BPU (Bordereau de Prix Unitaire) fourni par vos clients/prospects au format Excel.

Un assistant d'importation du fichier Excel existe dans Optim' BTP.

⇒ **Vente-devis** ⇒ **Bordereau** ⇒ **Générer Bordereau** ⇒ **Importer**

## L'assistant d'importation et préparation du fichier Excel

Prenons l'exemple d'un BPU Excel: avec ou sans quantité, avec ou sans prix...

N° de Prix	Désignation de la nature des prestations	Unité	Quantité	P.U. H.T.	Montant H.T.
<b>Chapitre 6 RESEAU OPTIQUE</b>					
<b>600</b>	<b>Câbles</b>				
601	Fourniture de câble 6 fibres optiques	ML		2.2434	- €
602	Fourniture de câble 6 fibres optiques LSZH	ML		2.0939	- €
603	Fourniture de câble 12 fibres optiques	ML		2.2434	- €
604	Fourniture de câble 24 fibres optiques	ML		2.4202	- €
605	Fourniture de câble 24 fibres optiques LSZH	ML		2.2434	- €
606	Fourniture de câble 36 fibres optiques	ML		2.5018	- €
607	Fourniture de câble 48 fibres optiques	ML		2.5833	- €
608	Fourniture de câble 48 fibres optiques LSZH	ML		2.5425	- €
609	Fourniture de câble 96 fibres optiques	ML		3.6031	- €
610	Fourniture de câble 144 fibres optiques	ML		5.0987	- €
611	Fourniture de câble multipaire Catégorie 6	ML		1.8355	- €
<b>620</b>	<b>Pose et dépose de câbles optiques sous fourreaux</b>				
621	Pose de câble optique sous fourreau par tirage	ML		2.7873	- €
622	Pose de câble optique sous fourreau PPHD par soufflage	ML		1.8355	- €

Pour retravailler le fichier Excel, il convient de

- Copier l'onglet/feuille par sécurité et de le nommer « ex Import xx »
- Créer une colonne d'ordre (permet de conserver l'ordre initial)
- Veiller à ôter les cellules fusionnées
- Créer et alimenter une colonne « Type de ligne Optim' BTP »

Vous devez associer chaque ligne à un type de ligne :

X = la ligne ne sera pas reprise

P1 = Phase de niveau 1, P2 = Sous-phase de niveau 2, P3 ...

(!! lors de l'import un contrôle vérifie la cohérence de la hiérarchie)

L = Ligne de prix (ligne qui contient une désignation, l'unité)

Ts = Complément de libellé de la ligne du dessus (permet d'associer automatiquement le contenu de la cellule à la ligne précédente quel que soit son type)

T = ligne de texte

O1 = Ligne d'ouvrage de niveau 1 qui doit être suivi de(s) ligne(s) SD

SD = Sous-détail d'ouvrage ou de ligne de prix.

Exemple de données prêtes à être importées dans Optim'BTP ⇨

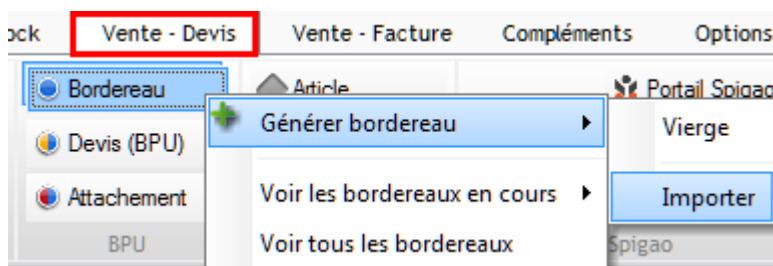
ORDRE	TYPE	N° de Prix	Désignation de la nature des prestations	Unité	Quantité	P.U. H.T.	Montant H.T.
1	P1	Chapitre 6 RESEAU OPTIQUE					
2	P2	600	Câbles				
3	L	601	Fourniture de câble 6 fibres optiques	ML		2.2434	- €
4	L	602	Fourniture de câble 6 fibres optiques LSZH	ML		2.0939	- €
5	L	603	Fourniture de câble 12 fibres optiques	ML		2.2434	- €
6	L	604	Fourniture de câble 24 fibres optiques	ML		2.4202	- €
7	L	605	Fourniture de câble 24 fibres optiques LSZH	ML		2.2434	- €
8	L	606	Fourniture de câble 36 fibres optiques	ML		2.5018	- €
9	L	607	Fourniture de câble 48 fibres optiques	ML		2.5833	- €
10	L	608	Fourniture de câble 48 fibres optiques LSZH	ML		2.5425	- €
11	L	609	Fourniture de câble 96 fibres optiques	ML		3.6031	- €
12	L	610	Fourniture de câble 144 fibres optiques	ML		5.0987	- €
13	L	611	Fourniture de câble multipaire Catégorie 6	ML		1.8355	- €
14	P2	620	Pose et dépose de câbles optiques sous fourreaux				
15	L	621	Pose de câble optique sous fourreau par trage	ML		2.7873	- €
16	L	622	Pose de câble optique sous fourreau PEHD par soufflage	ML		1.8355	- €
17	L	623	Dépose d'un câble en fourreau (toutes natures et sections)	ML		1.4684	- €
18	L	624	Pose de câble optique (toutes natures et sections) à l'intérieur d'un bâtiment du Département en faux-plafond ou sur tout support existant	ML		4.5002	- €
19	L	625	Pose de câble optique (toutes natures et sections) à l'intérieur d'un bâtiment du Département sous goulotte type tubiro	ML		7.2737	- €
20	L	626	Fourniture et pose de gaine verte armée	ML		4.1467	- €
21	L	627	Fourniture et pose de goulotte de type tubiro	ML		7.2057	- €
22	L	628	Nettoyage et aigillage de fourreaux existants	ML		2.7735	- €
23	L	629	Plus-value aux prix 621 à 628 pour intervention de nuit	ML		3.6711	- €
24	P2	630	Pose et dépose de câbles optiques en assainissement visitable				
25	L	631	Fourniture et pose d'une goulotte en ouvrage d'assainissement	ML		29.5045	- €
26	L	632	Pose de câble optique en assainissement dans fourreau ou goulotte	ML		8.2123	- €
27	L	633	Fourniture et pose d'une goulotte type système en ouvrage d'assainissement	ML		96.0186	- €
28	L	634	Pose de câble optique en assainissement dans goulotte type système	ML		8.2123	- €
29	L	635	Dépose d'un câble en ouvrage d'assainissement (toutes natures et sections)	ML		2.4637	- €

Les éléments retravaillés par rapport au document d'origine sont en rouge.

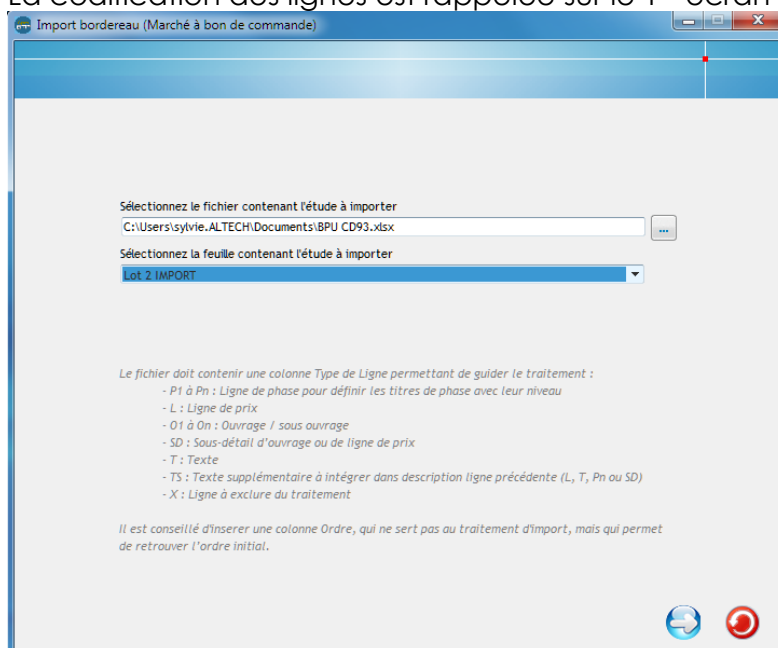
Type de ligne OPTIM'BTP

- P1 = Phase
- P2 = Sous Phase
- L = Ligne de prix

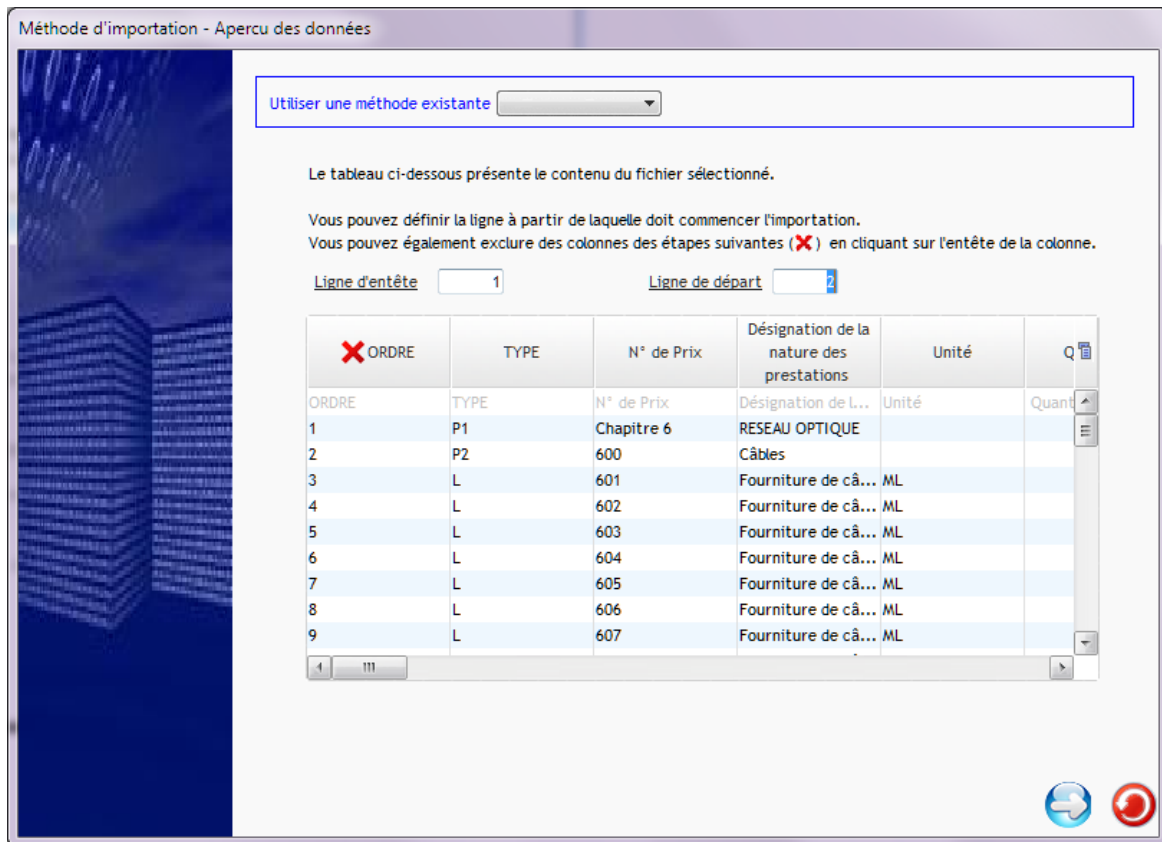
## Procédure d'import :



1. Sélectionner le fichier contenant la feuille Excel remaniée :  
La codification des lignes est rappelée sur le 1<sup>er</sup> écran

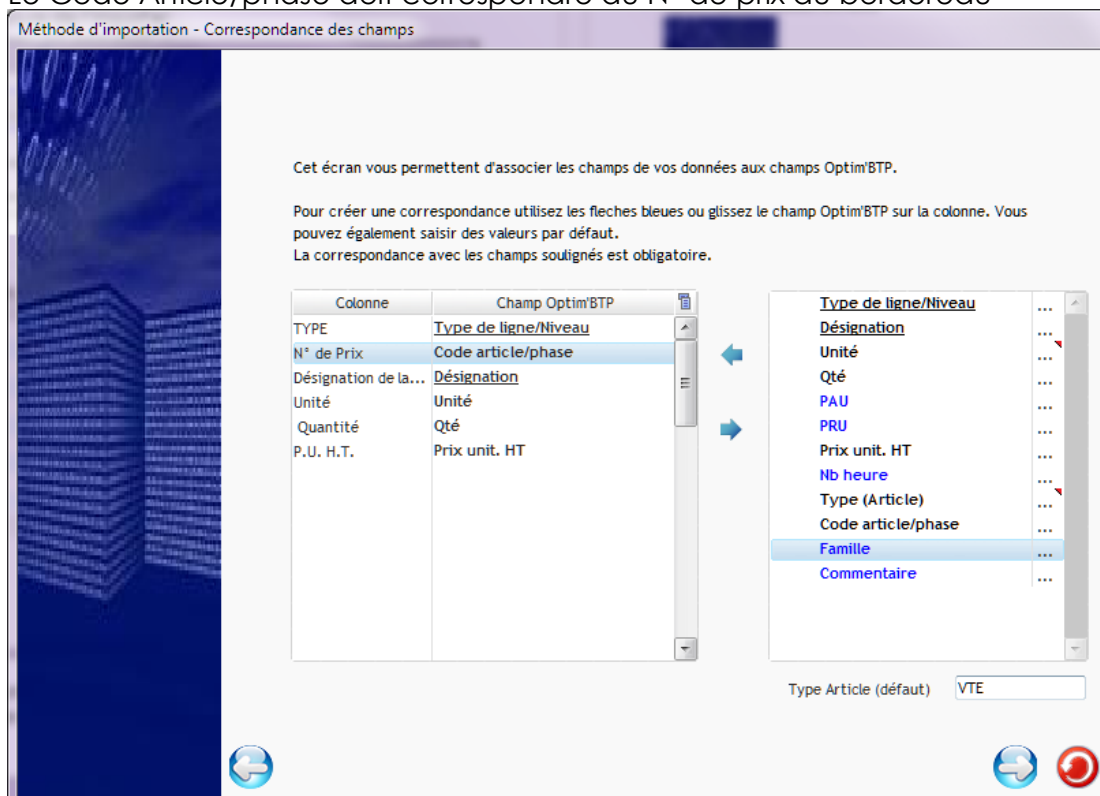


- Déterminer le numéro de la ligne contenant la ligne de titre :  
les intitulés de colonnes doivent apparaître dans les titres des colonnes  
il est possible de masquer les colonnes à exclure de l'import  
en cliquant sur le titre de colonne, une croix rouge apparaît.



- Faites correspondre les intitulés des colonnes d'import aux intitulés de votre BPU  
NB : Les champs soulignés de la colonne de droite doivent **obligatoirement** être associés dans les colonnes de gauche.

Le Code Article/phase doit correspondre au N° de prix du bordereau



## 4. Vérifier la correspondance et Lancer l'importation

Méthode d'importation - Visualisation de la méthode

Vérifiez la correspondance de l'ensemble de vos données avant de valider.

En cas de modification, revenez sur l'écran précédent

Type de ligne/Niveau	Désignation
P1	RESEAU OPTIQUE
P2	Câbles
L	Fourniture de câble 6 fibres optiques
L	Fourniture de câble 6 fibres optiques LSZH
L	Fourniture de câble 12 fibres optiques
L	Fourniture de câble 24 fibres optiques
L	Fourniture de câble 24 fibres optiques LSZH
L	Fourniture de câble 36 fibres optiques
L	Fourniture de câble 48 fibres optiques
L	Fourniture de câble 48 fibres optiques LSZH
L	Fourniture de câble 96 fibres optiques
L	Fourniture de câble 144 fibres optiques
L	Fourniture de câble multipaire Catégorie 6
P2	Pose et dépose de câbles optiques sous fourreaux
L	Pose de câble optique sous fourreau par tirage
L	Pose de câble optique sous fourreau PEHD par soufflage

Vous avez la possibilité d'enregistrer votre méthode d'importation si vous importez d'autres BPU sur le même modèle

Lancer l'importation

Enregistrer la méthode et lancer l'importation



Si cette fenêtre est vide :

- vérifier de nouveau votre fichier Excel (cellule fusionnée ; lignes ou colonnes masquées, ...)
- copier/coller votre tableau préparé sur une nouvelle feuille.

Après contrôles, s'il n'y a pas d'erreur, Optim'BTP affiche la fenêtre de création du BPU.

Nouveau bordereau de prix unitaire (Marché à bon de commande)

Référence: B00002    Année: 2019    Société: Flers

Client:

Description: BPU Client 2019-2021

Modèle: [M01 - Modele 1](#)

Le 29/01/2019, par asuperviseur

## Validation du Bordereau

Après création du BPU, la fenêtre des propriétés apparaît.

Vous pouvez vérifier les éléments, valider vos propriétés.

Propriétés B00002

Bordereau (BPU)

Reference: B00002      Année: 2019

Ref. ext.:      Etat: Enregistre

Date deb: 01/01/2019      Date fin: / /

Description: BPU Client 2019-2021

Type (défaut):      Unité (défaut):

Coefficient applicable sur le prix d'achat des lignes créées hors bordereau: 0.00 %

Attachement: Création automatique       Aucun       Hebdomadaire       Mensuel

Libellé par défaut des phases des attachements (suivi de la date et du nom du salarié):

Par le menu traitement vous devez accepter le BPU pour qu'il soit exploitable.