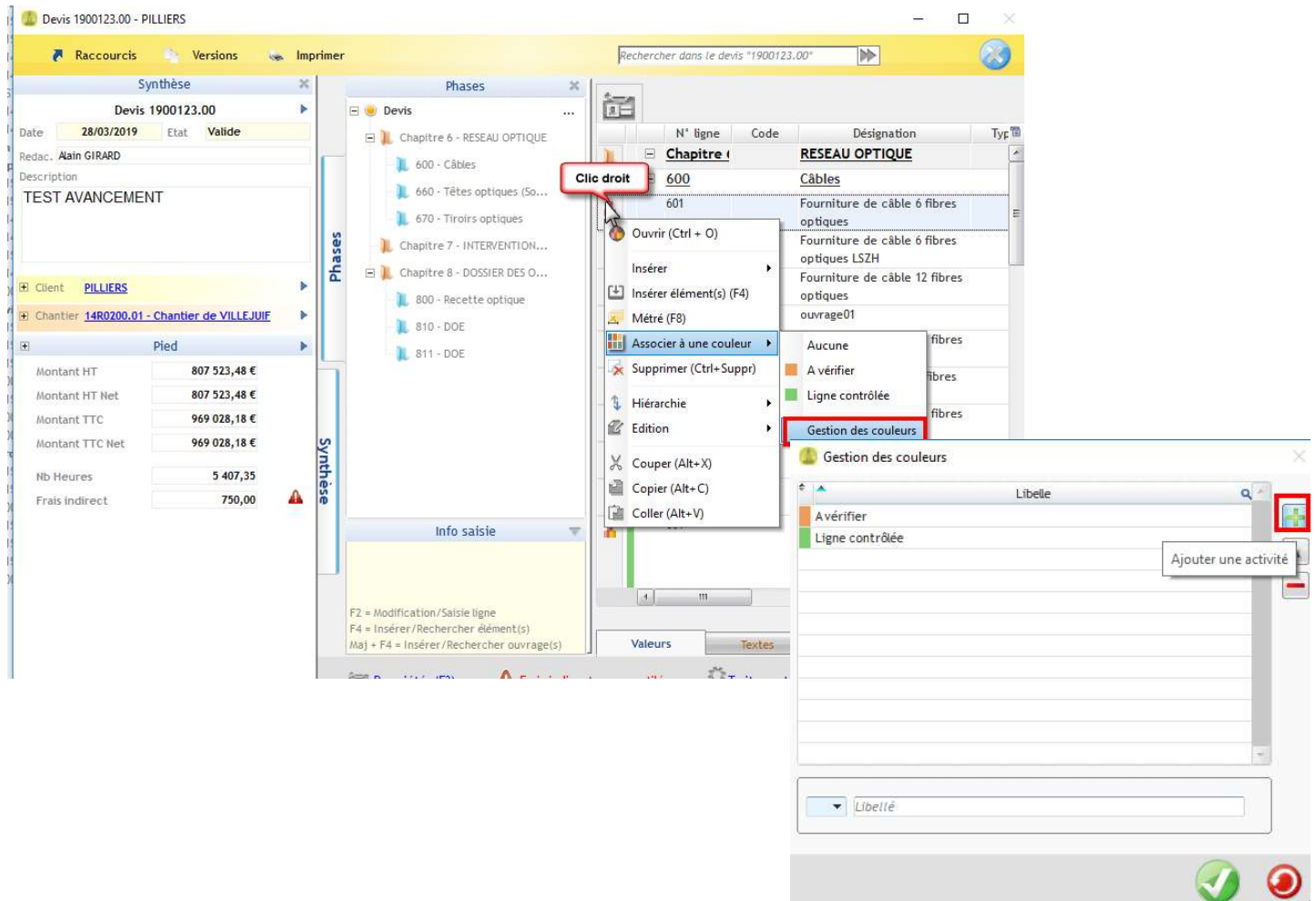


Optim'BTP permet de mettre des couleurs dans les devis pendant la phase de chiffrage. La gestion des couleurs peut se faire pour un devis ou pour l'ensemble de vos devis.

Comment paramétrer les couleurs sur un devis ?

Un clic droit sur le début de votre ligne de devis vous donne accès au menu « Associer à une couleur »



Comment faire pour que ma gestion des couleurs apparaisse dans tous mes devis ?

Il faut paramétrer la gestion des couleurs dans le modèle du devis : ventes-Factures => Modèles => Devis

