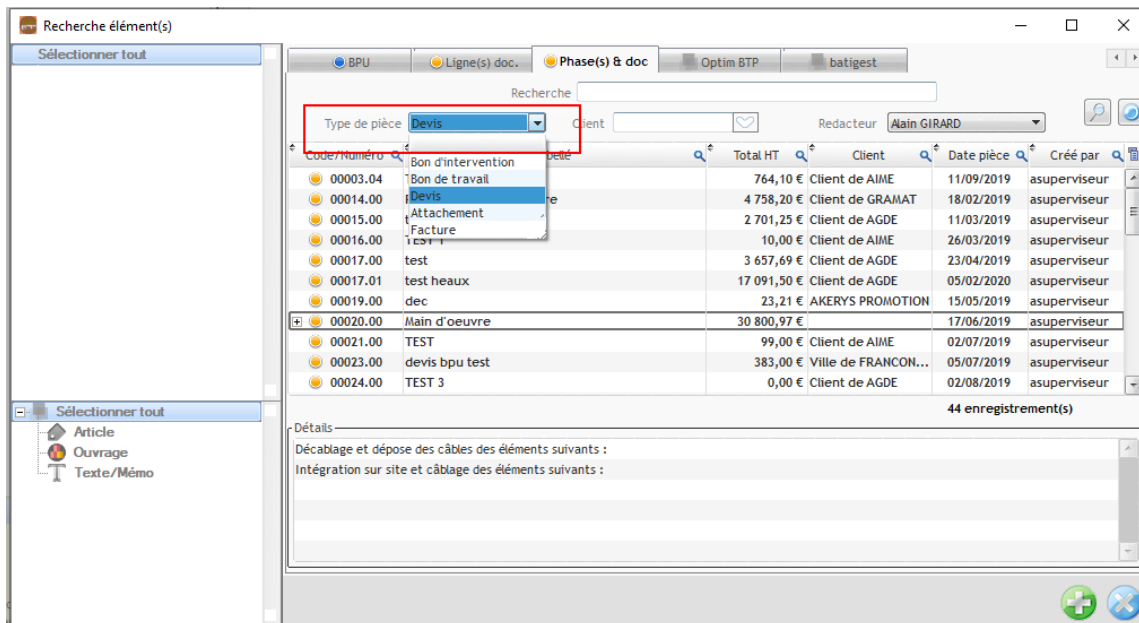


## Il est possible de copier un ouvrage pour l'importer dans un autre devis

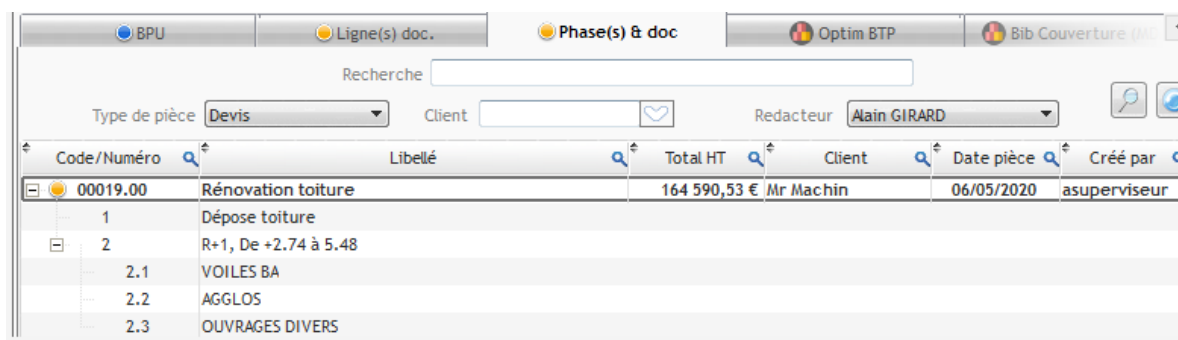
À partir de l'écran de saisie du nouveau devis, utiliser la touche F4 pour insérer un élément.

**1ère option :** utiliser l'onglet « Phase & Doc » pour importer **une phase ou une sous-phase complète :**

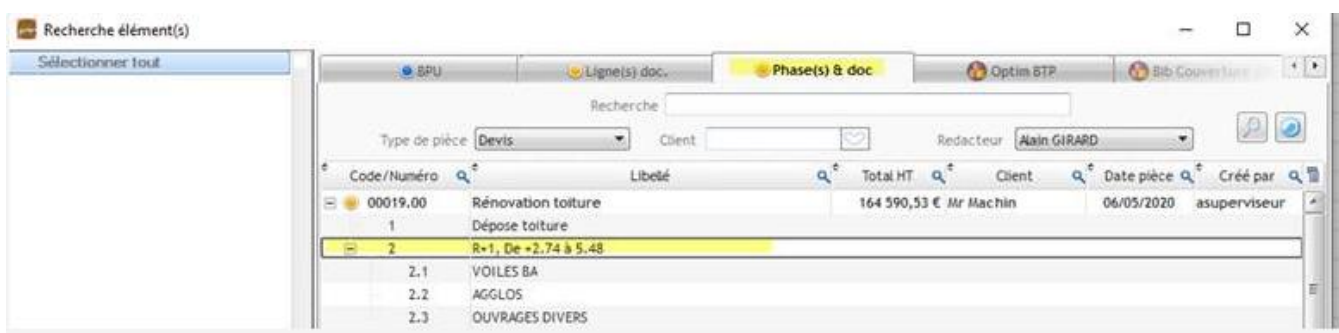
- Sélectionner « devis » pour le type de pièce



- Choisir le devis où figurent les éléments à copier :



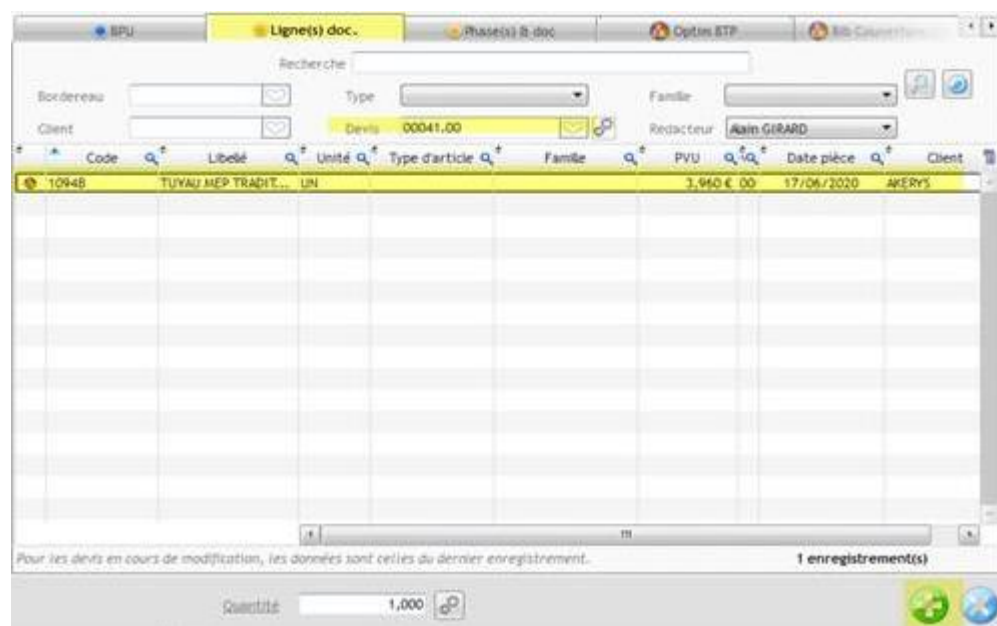
- Sélectionner une phase ou une sous-phase complète et l'ajouter dans le nouveau devis avec :



**2ème option** : utiliser l'onglet Ligne(s) doc. pour insérer **un ouvrage seul**.

Plusieurs filtres sont accessibles (par client, n° de devis, ...)

- Sélectionner l'ouvrage et l'ajouter pour l'importer dans le nouveau devis



**Dans le nouveau devis, bien penser ensuite à rectifier les valeurs (quantités, prix, coefficients, ...) car ce sont celles du devis de référence qui sont importées.**