

Vous ne retrouvez pas un compte comptable dans la liste des comptes de l'écran des écritures des factures fournisseurs ou des factures de ventes.

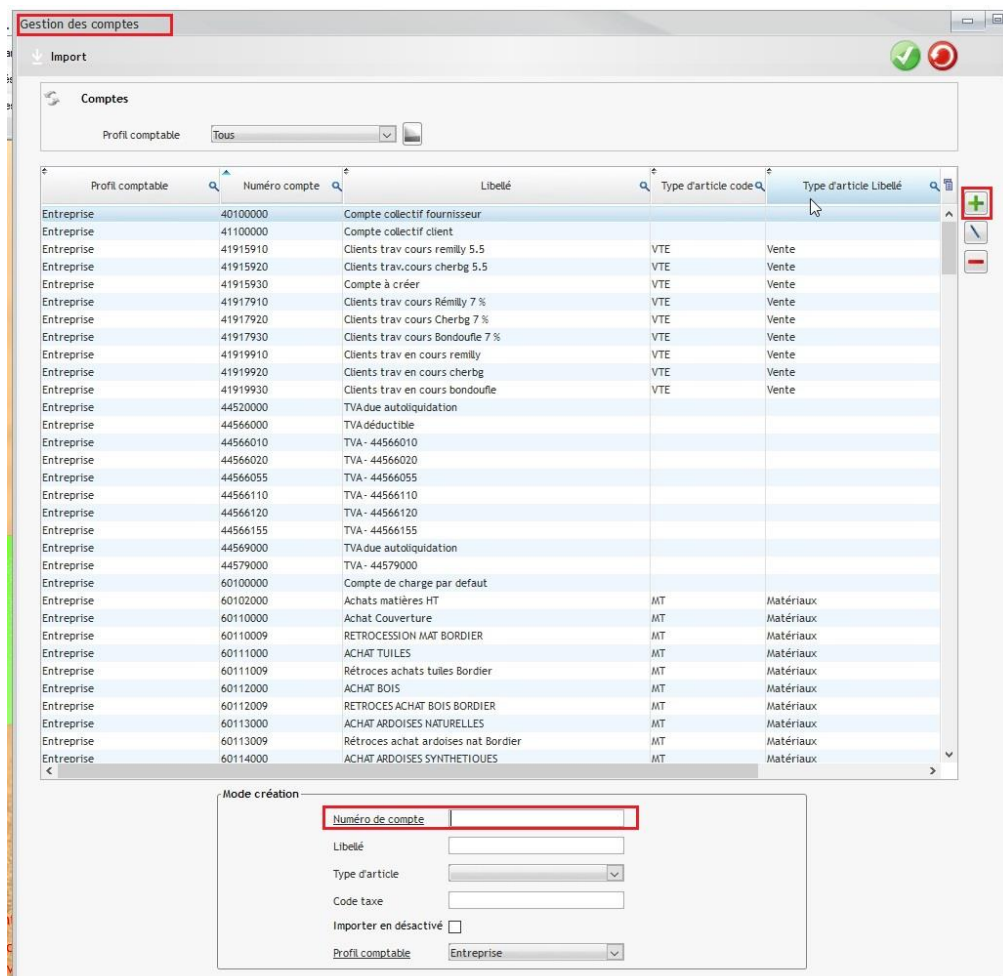
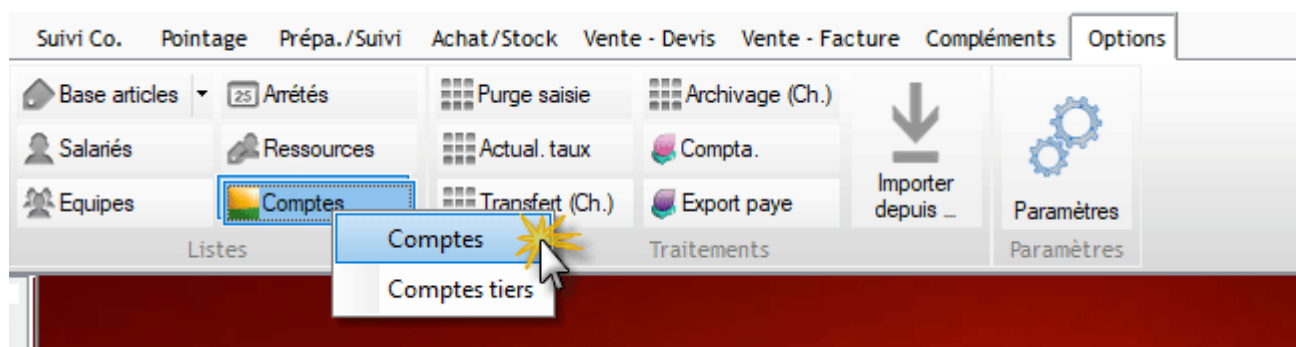
Procédure

Accès superviseur :

1. Le compte comptable doit exister dans la liste des comptes.

⇒ Pour l'ajouter, allez dans l'Onglet Options - Comptes (bouton + pour ajouter)

NB : le type d'article n'est pas obligatoire.



2. Vous devez paramétrer ce compte dans le profil comptable de votre société :
 ⇒ Allez dans l'Onglet Options - Paramètres - Profil - Comptabilité - Paramètres d'achat ou vente

Faire modifier et dans l'onglet TVA, associez le compte comptable au taux de TVA.

The screenshot shows the 'Paramètres' window with the 'Comptabilité' section selected in the left sidebar. The 'TVA' tab is active, displaying a table of VAT rates and their associated accounts.

Code	Libellé	Taux	Def.	CodeTaxe	Compte TVA débit/crédit	Compte TVA sur encaissement	Compte TVA autoliquidée
TVA0	TVA0%	0,00 %	<input type="checkbox"/>				
TVA10	Taux intermediaire	10,00 %	<input type="checkbox"/>	C10	44566010 - TVA - 44	44566110 - TVA - 44	44579000 - TVA - 44
TVA19,6	TVA 19,6	19,60 %	<input type="checkbox"/>				
TVA20	Taux normal	20,00 %	<input checked="" type="checkbox"/>	C20	44566020 - TVA - 44	44566120 - TVA - 44	44579000 - TVA - 44
TVA5.5	Taux reduit	5,50 %	<input type="checkbox"/>	C55	44566055 - TVA - 44	44566155 - TVA - 44	44579000 - TVA - 44

Below the table, there are two dropdown menus for configuring VAT due accounts:

- Compte TVA due autoiquidation (contrepartie): 44569000
- Compte TVA due intracommunautaire (contrepartie): 44520000