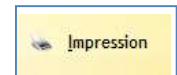


Optim'BTP fournit un ensemble d'éditions standardisées.

Ces éditions sont disponibles dans les **éditions générales**, regroupées par thème.

Cliquer sur



ou dans les différents écrans de saisie et de consultation. Cliquer sur le bouton

L'application permet aussi la **personnalisation des éditions** afin de s'adapter aux besoins des entreprises. Les **éditions spécifiques** sont gérées dans son propre dossier suivant la même arborescence que les éditions standards.

Lors des mises à jour de l'application, l'ensemble des éditions standards sera réactualisé. Vous profitez ainsi des nouveautés et vos éditions spécifiques seront conservées.

Édition générale :

Le module regroupe par thème toutes les éditions disponibles : éditions standards et spécifiques

The screenshot shows the 'Sélection de votre édition' window. On the left is a tree view titled 'Thèmes et éditions' with categories like Analyse, Courriers, Listes, etc. The 'Analyse' category is expanded, showing various reports like 'Chantiers en cours (v2014 Deb)', 'Tableau Chantiers terminés (Prx Rv)', and 'Suivi mensuel Chantier (Prx Rv)'. On the right is a 'Filtre(s) associé(s):' table with columns for N°, Champ, Opérateur, and Valeur. The table contains five filter rules. Red arrows point from text boxes to specific elements in the interface.

N°	Champ	Opérateur	Valeur
1	Libellé court société	=	
2	Code chantier	=	
3	Date début analyse	>=	
4	Date fin analyse	<=	
5	Code Regroupement 1	=	

À l'impression, les états s'affichent systématiquement à l'aperçu au format PDF, ou s'ouvrent dans Excel ou Word suivant leur format

Chaque édition possède un ensemble de filtres pour borner les pages de données à imprimer

Réinitialisation des filtres

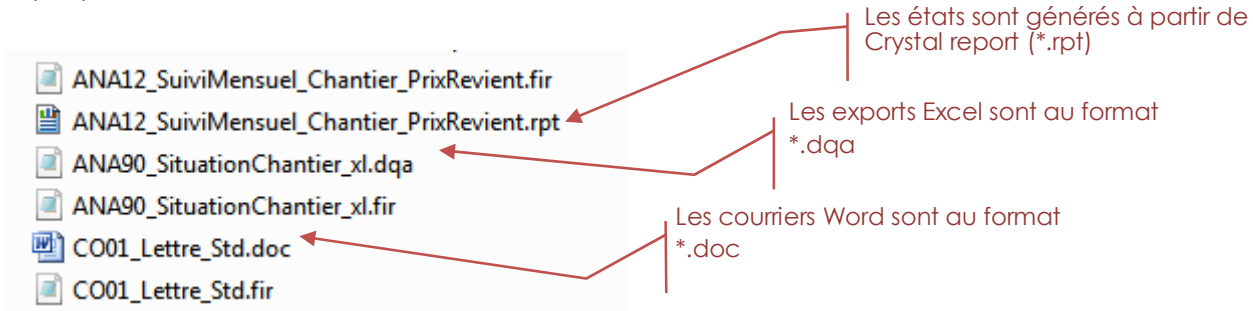
Remet à 0 l'ensemble des filtres de l'édition en cours

Explorateur des éditions

Les éditions Standards sont regroupées dans un dossier partagé sur le réseau, .../Impressions / Standard/ Accueil

(Cf page 7 de ce document « Les paramètres liées aux éditions » puis « Chemin des éditions »)

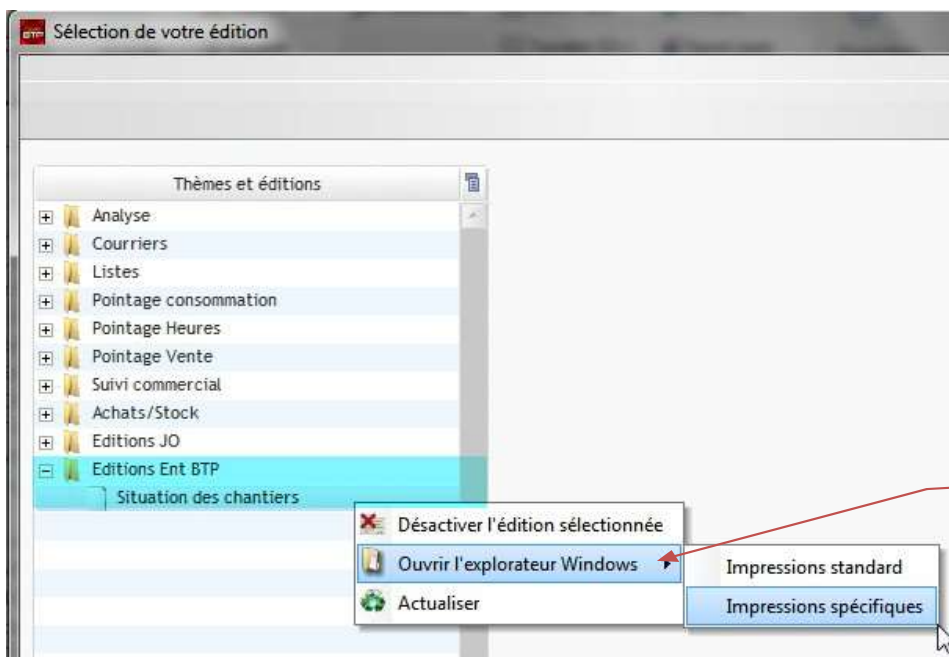
Chaque édition possède un fichier *.fir ayant le même nom, ce fichier texte contient les propriétés et les filtres de l'édition.



Les éditions spécifiques dans les éditions générales

Pour ajouter des éditions spécifiques au niveau des éditions générales, vous devez obligatoirement enregistrer les fichiers d'éditions dans le dossier Impressions/Spécifiques/Accueil et modifier le thème de regroupement sur chaque fichier *.fir de vos éditions.

! Cette procédure permet de conserver les éditions spécifiques au moment des mises à jour. Pour rappel : à chaque mise à jour le contenu de toutes les éditions standards sont supprimées et remplacé par les éditions standards de la nouvelle version. Cela vous permet de profiter des modifications et nouvelles éditions.



1. Ouvrez les impressions spécifiques accessibles par l'explorateur Windows

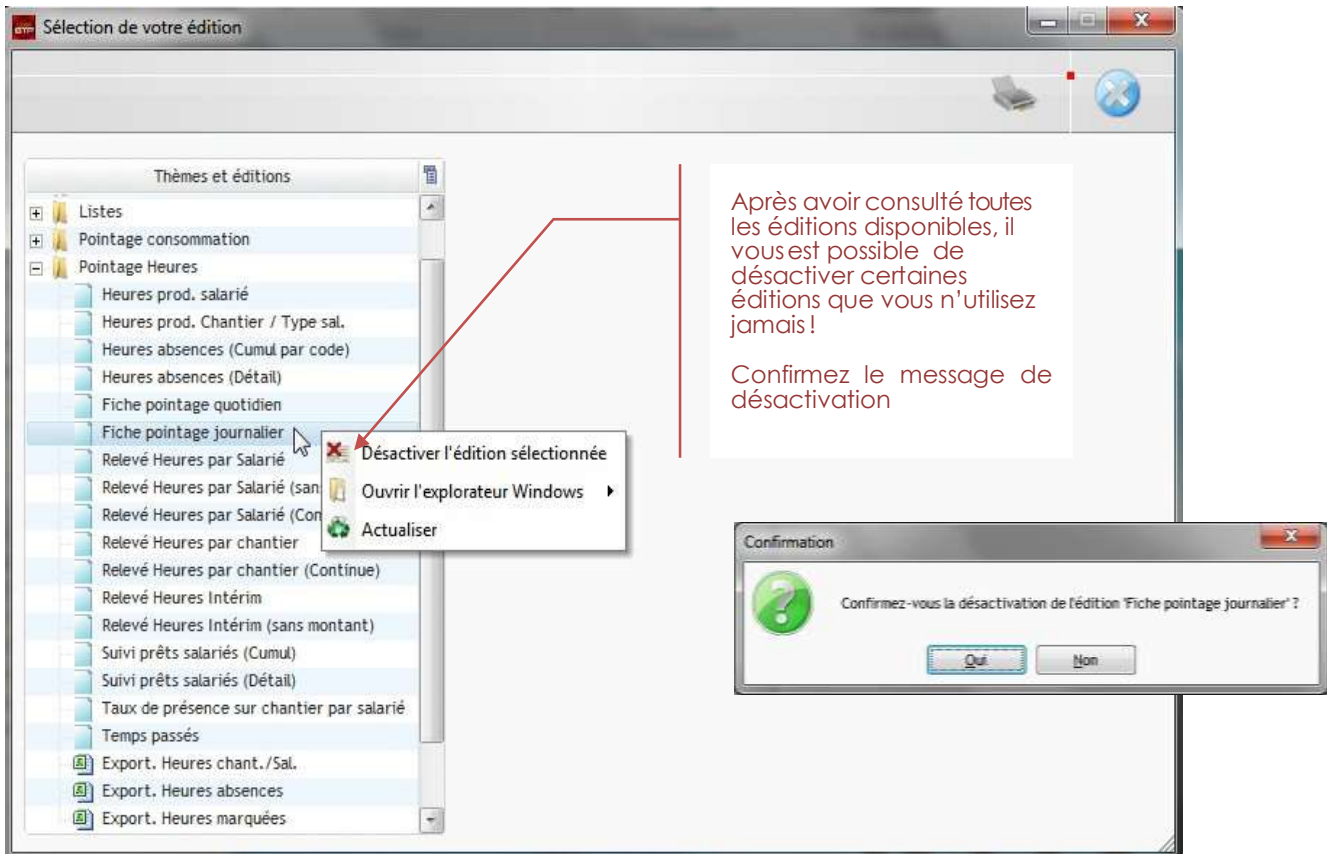
ANA01_Analyse_PxRevient_CHT_Jo.fir	28/08/2015 17:40	Fichier FIR	2 Ko
ANA01_Analyse_PxRevient_CHT_Jo.rpt	01/07/2015 18:22	Crystal Reports	130 Ko
TACH04_Suivi_Commande_Chantier.fir	28/08/2015 17:40	Fichier FIR	2 Ko
TACH04_Suivi_Commande_Chantier.rpt	15/07/2015 16:42	Crystal Reports	54 Ko
z03_Situation_Chantier.fir	28/08/2015 17:38	Fichier FIR	2 Ko
z03_Situation_Chantier.rpt	18/05/2015 12:18	Crystal Reports	51 Ko

2. Ouvrez le fichier *.fir avec le bloc-notes

Désactiver une édition sans la supprimer

Si vous supprimez les fichiers d'une édition, celle-ci réapparaîtra lors d'une prochaine mise à jour de l'application. Pour l'éviter, vous devez désactiver les éditions non désirées.

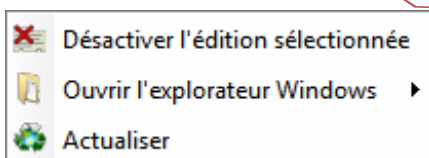
Nb : Les droits « superviseur » sont nécessaires pour cette action.



Lors de la désactivation, l'application crée un fichier ayant le même nom que l'édition à masquer avec l'extension *.msq

PH51_Fiche_Pointage_Journalier.fir	15/11/2013 17:56	Fichier FIR
PH51_Fiche_Pointage_Journalier.msq	15/11/2013 17:56	Fichier MSQ
PH51_Fiche_Pointage_Journalier.rpt	14/11/2013 15:12	Crystal Reports

Pour réactiver une édition masquée :



Ouvrez l'explorateur sur les impressions standards et supprimez uniquement le fichier ayant l'extension *.msq et correspondant au fichier à réactiver.

Cliquez sur 'Actualiser' pour refaire apparaître le fichier

Les éditions spécifiques automatiques

Certaines éditions sont automatiquement générées à partir des traitements d'Optim'BTP.

C'est le cas par exemple des demandes de prix, des commandes, des demandes d'approvisionnement, du module Achat.

Il est possible de personnaliser ces éditions automatiques en respectant le fonctionnement du nom des éditions spécifiques décrit ci-après (à partir de la v2015.02.c) :

En prenant l'exemple des Bons de commande Fournisseurs dont l'édition standard est intitulée **Cde.rpt** et se trouve dans le dossier « ...Impressions/Standard/Achat »

Lors du traitement de création du Pdf, l'ordre de recherche de l'édition à utiliser est le suivant :

1. L'application recherche tout d'abord dans le dossier des éditions spécifiques et utilise l'édition présente dans ce dossier ayant le préfixe recherché :

Ex : pour les commandes, le dossier : « ...Impressions/specifique/achat » possède un fichier nommé CdeA.rpt pour l'agence codifiée par la lettre A ; l'application lancera cette édition commençant par le préfixe (CDE) pour une commande de cette agence.

2. Il en est de même pour un nom du type « .../specifique/achat/cdeA_Alencon.rpt »

3. Si le dossier spécifique contient une édition ayant le même nom que l'édition standard l'application prendra l'édition de ce dossier.
Ex : « .../specifique/achat/cde.rpt »

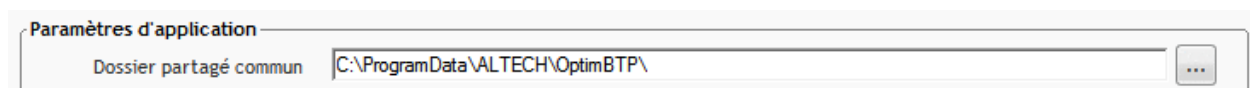
4. Si le dossier spécifique est vide ou n'a pas de fichier commençant par le préfixe attendu, l'application utilisera l'édition standard.
Ex : « .../standard/Achat/cde.rpt »

! Dans certains modules (ex : Commandes) l'écran permet de choisir le modèle de commande à utiliser.

Les paramètres liés aux éditions

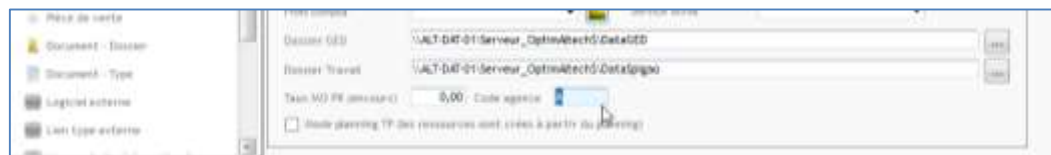
Chemin des éditions

Le chemin des éditions est intégré dans le dossier partagé d'Optim'BTP et défini dans les Options – Paramètres – Système – Application.



Codification des agences

Le code agence sert à gérer les éditions et aux paramètres des chronos...



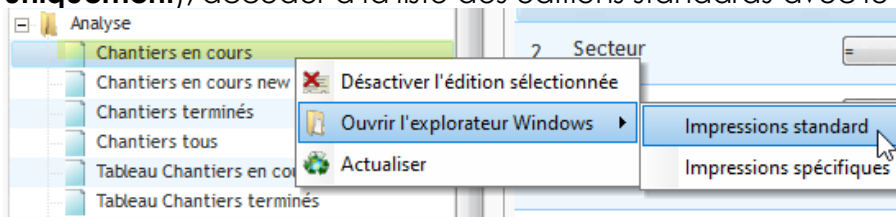
Optim'BTP permet de gérer l'accès aux éditions par profil utilisateur via la **notion de niveau** défini dans le fichier.fir.

Gérer les accès aux éditions et aux documents pour les utilisateurs d'Optim'BTP

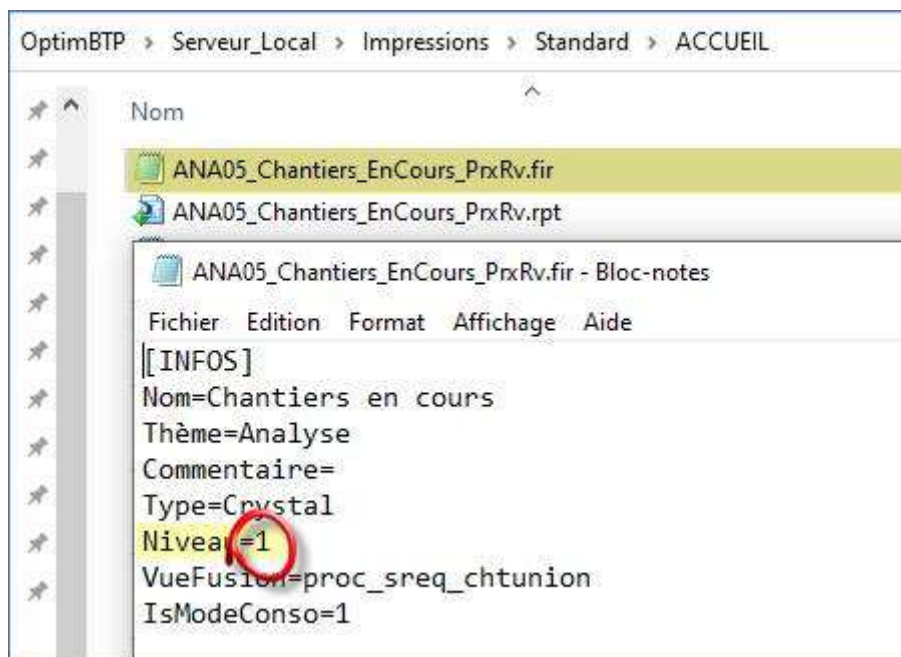
Pour cela, aller dans Options > Paramètres > Système > Droit utilisateur

1. Sur les éditions, vous pouvez bloquer l'accès aux éditions d'analyse financière à partir de l'accueil ou de l'écran synthèse du chantier à certains profils utilisateurs.

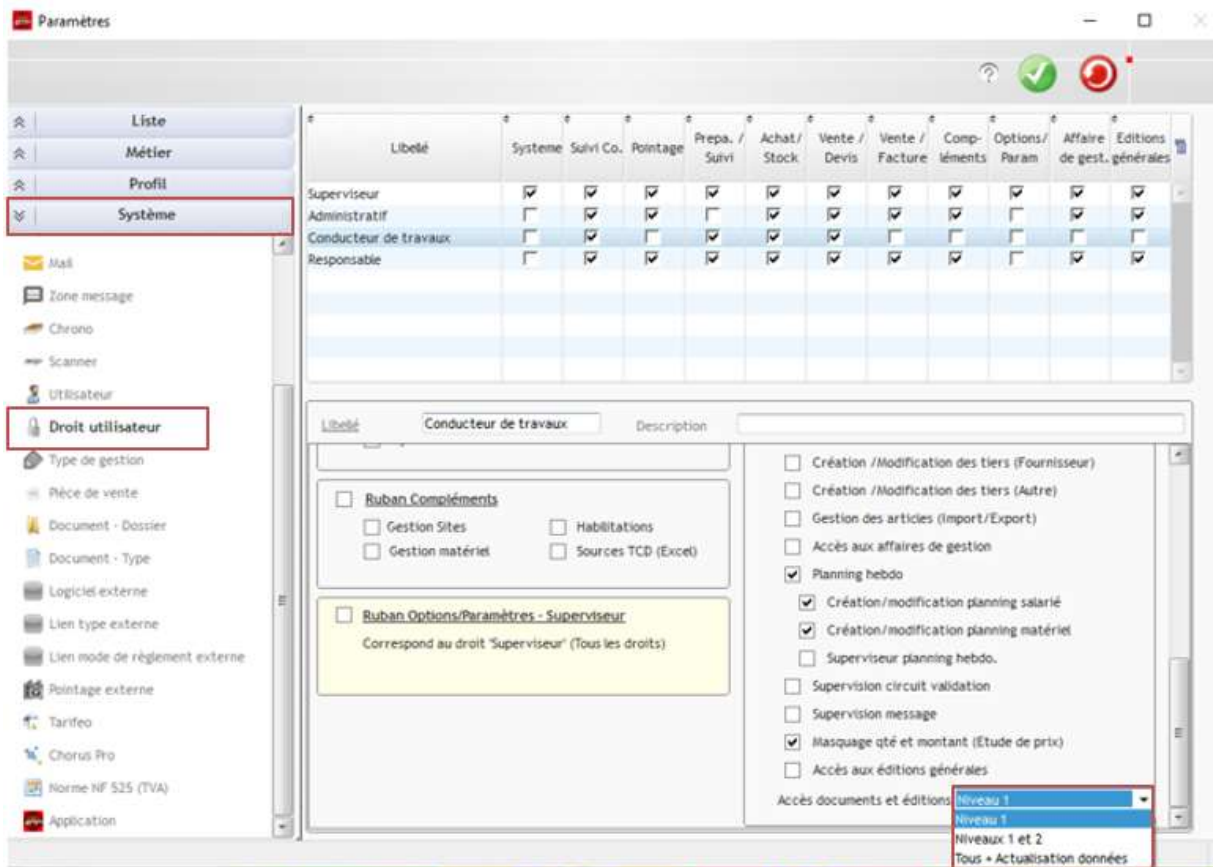
À partir des éditions générales, ou sur toutes les listes d'impressions (**en mode superviseur uniquement**), accéder à la liste des éditions standards avec le bouton droit :



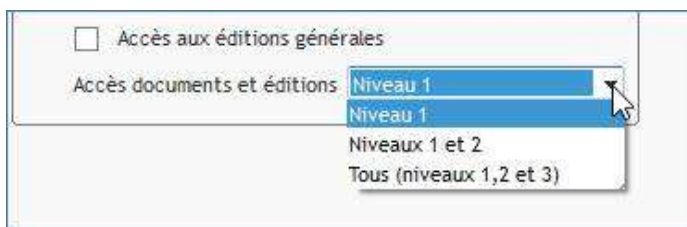
Après ouverture de la liste des éditions sur le serveur partagé, sélectionner l'édition à modifier (*), ouvrir le fichier *.fir associé et modifier le niveau d'accès à 2 ou 3. Fermer le fichier texte et enregistrer les modifications.



(*) nb : chaque édition possède 2 fichiers : le fichier d'état (*.rpt) et le fichier (*.fir) qui s'ouvre avec le bloc-notes et qui contient les infos générales et les filtres.



Le niveau 1 est toujours proposé par défaut :



Toutes les éditions et les documents de niveau = 1 sont visibles par tous les utilisateurs.

Il est possible de désactiver l'accès aux éditions générales : dans ce cas l'utilisateur ne pourra avoir accès qu'aux éditions accessibles dans chaque écran auquel il a les droits.



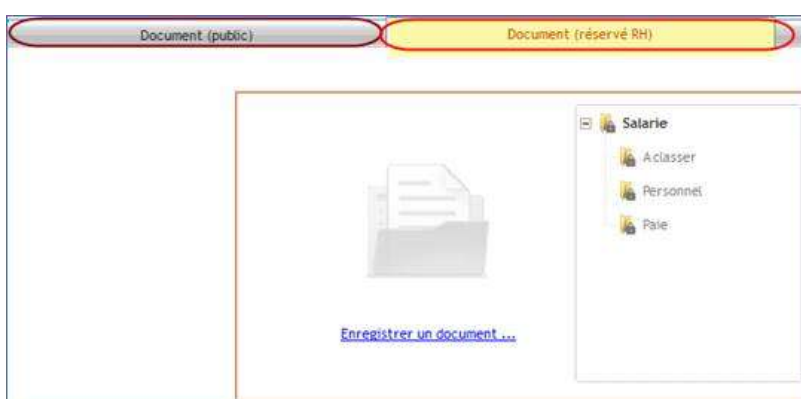

Ponctuellement sur un document en GED ou une édition, il est aussi possible de modifier le niveau d'accès en = 2 ou = 3 afin d'en limiter l'accès suivant les profils

Optim'BTP permet de la même manière de gérer les accès aux **documents « GED »** dans les propriétés des documents.

2. Sur les propriétés de tous les documents en GED, vous avez accès à ce paramétrage de niveau :



NB : sur la GED salarié, il est aussi possible d'enregistrer les documents sensibles sur l'onglet « Document (réservé RH) » qui est aussi soumis à un droit utilisateur spécifique.



Pour en savoir plus, consulter la FAQ N°Q000030