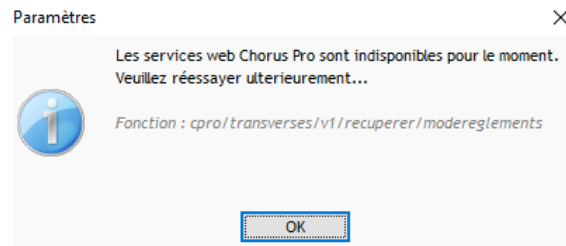
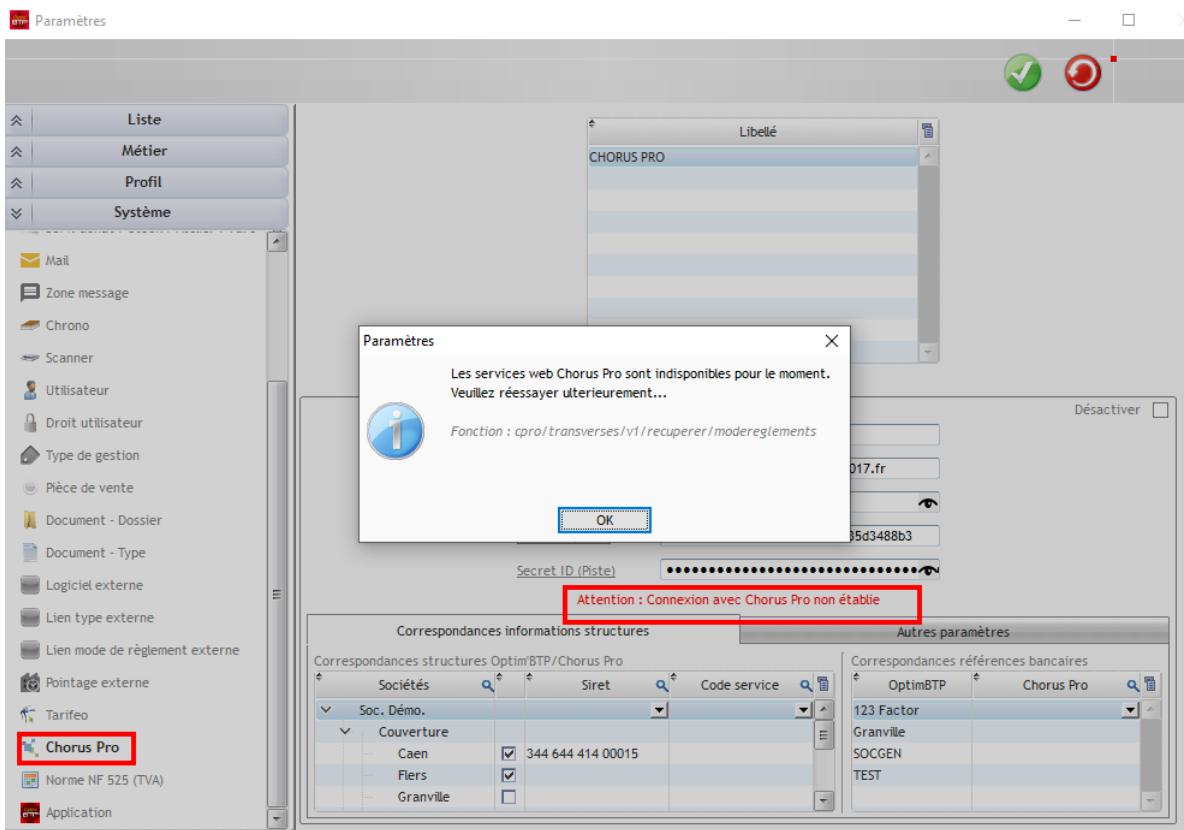


Que faire en cas de message d'erreur de connexion Chorus lors du dépôt d'une facture ?

Suite à une tentative de dépôt d'une facture sur Chorus, le message suivant apparaît.



En allant vérifier le paramétrage Chorus avec les droits « **Superviseur** » dans **Options/Paramètres/Système/Chorus Pro**, il est possible de constater qu'il est écrit « **Attention : Connexion avec Chorus Pro non établie** »



Ce problème est en général dû au compte technique créé sur Chorus qui permet de faire le lien de connexion.

Pour le solutionner, il faut aller sur Chorus afin de réinitialiser le mot de passe du compte technique.

Réinitialiser le mot de passe du compte technique sur Chorus

Aller sur le portail Chorus Pro, puis sur la page d'accueil cliquer sur **Raccordements**.

Une fois dans la page **Raccordements**, cliquer sur **Compte technique**.

Entreprise - Page d'accueil - Portail

portail.chorus-pro.gouv.fr/aife_csm/?id=aife_index

Entreprise Entité publique Particulier Association

Portail de services Chorus Pro

ACCUEIL DOMAINES ACTUALITÉS APPROBATIONS SUPPORT COMMUNICATION

RJ RAPHAEL JOSEPH

Bienvenue sur le Portail Chorus Pro

Afin de simplifier la vie des entreprises et de réduire les délais de paiement, les administrations publiques se sont dotées de la plateforme Chorus Pro pour la réception des factures de leurs fournisseurs.

Chorus Pro est obligatoire et accessible par de nombreuses modalités répondant aux besoins des entreprises : au travers du présent portail, directement au sein de certains logiciels de gestion comptable ou par des portails ou logiciels spécialisés, par l'intermédiaire de votre expert-comptable ou d'une entreprise spécialisée.

[Accéder à la documentation](#)

Fonctionnalités les plus utilisées

[Déposer une facture](#)

[Annuaire des structures publiques](#)

Les domaines Chorus Pro

Je veux créer mon compte...

Marché

Dume

[Accéder au domaine](#)

Commande

Engagements

[Accéder au domaine](#)

Facturation

Factures, factures de travaux, frais de justice, remboursement de taxes

[Accéder au domaine](#)

Organisation

Structures, utilisateurs, annuaire des structures publiques

[Accéder au domaine](#)

Raccordements

Raccordements EDI et API

[Accéder au domaine](#)

Outils

Signature

[Accéder au domaine](#)

Entreprise Entité publique Particulier Association

Portail de services Chorus Pro

ACCUEIL DOMAINES ACTUALITÉS APPROBATIONS SUPPORT COMMUNICATION

RJ RA

Accueil > Raccordements

Je veux créer mon compte...

Raccordements

Raccordements EDI et API

[Accéder à la documentation](#)

Actualités Raccordements

[Voir toutes les actualités](#)

Les applications du domaine Raccordements

Disponible

EDI

[Accéder](#) [Plus de détails](#)

Disponible

API

[Accéder](#) [Plus de détails](#)

Disponible

Suivi des flux

[Accéder](#) [Plus de détails](#)

Compte technique

Gérer un compte technique nécessaire pour les appels en mode API.

[Accéder](#)

Sur l'écran du **Compte technique**, sélectionner le Type de demande « **Réinitialisation du mot de passe d'un compte technique** », choisir le numéro siret de l'entreprise, la raison sociale, puis le compte technique.

Cela a pour effet de créer **un nouveau mot de passe qu'il faut copier**.

Cliquer sur « **Soumettre** » afin que ce mot de passe soit bien associé au compte technique.

Cela aura pour effet d'envoyer un mail avec le mot de passe.

Compte technique

Gérer un compte technique nécessaire pour les appels en mode API.

Attention, le compte technique ne sert que pour les services API, si vous ne les utilisez pas, la création est inutile.

Type de demande *

Réinitialisation du mot de passe d'un compte technique

Choisir la structure *

45251788100010

Raison sociale

Compte technique *

TECH_1_45251788100010

Mot de passe


twbqzdvMa1*y

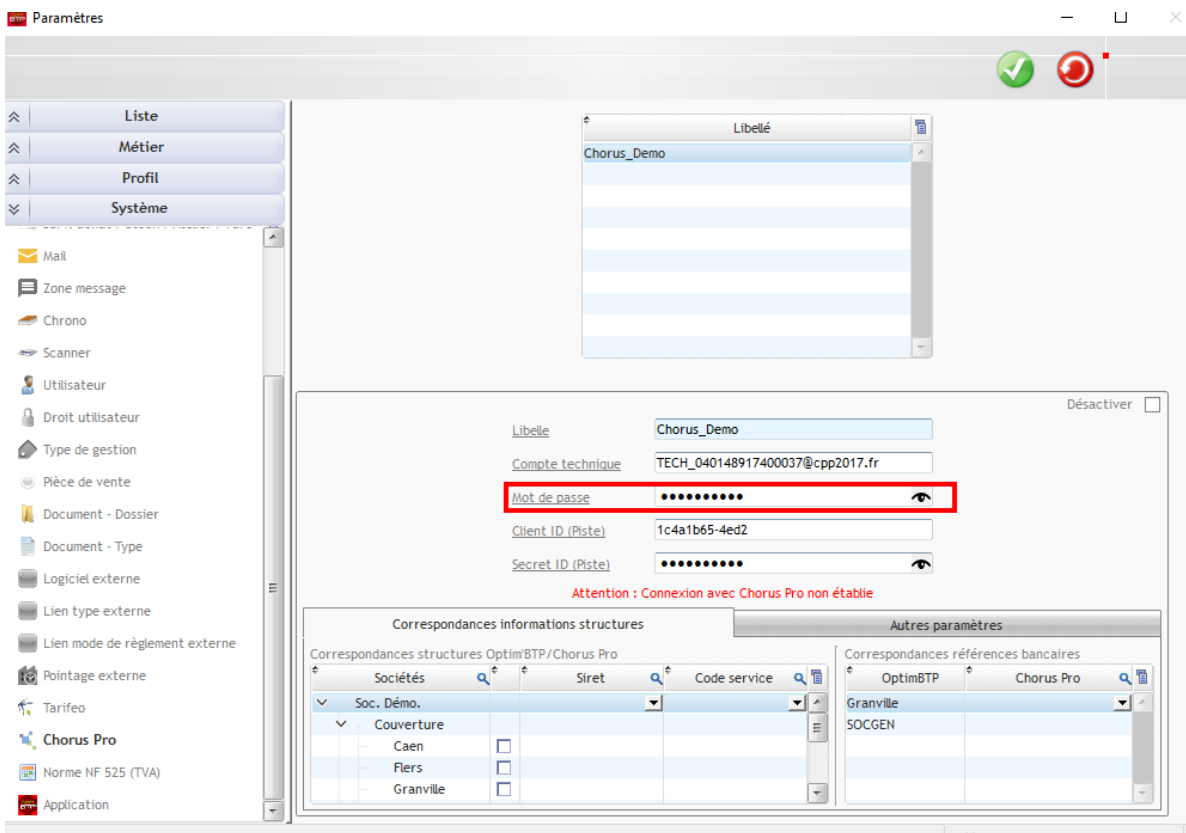
Liste des comptes techniques

ID d'utilisateur	État	Identifiant de l'organisation	Date exp. Mot de passe	Contact	Création	Modification
TECH_1_45251788100010@cp.pro.fr	ACTIF	45251788100010	02/06/2023 08:29:59		02/06/2022 08:29:59	10/08/2022 17:10:06

Soumettre

Mettre le nouveau de mot de passe dans Optim'BTP

Retourner avec les droits « **Superviseur** » dans **Options/Paramètres/Système/Chorus Pro**, cliquer sur  afin de mettre le nouveau mot de passe puis **Valider**



Paramètres

Libellé

Chorus_Demo

Libelle: Chorus_Demo

Compte technique: TECH_040148917400037@cpp2017.fr

Mot de passe: ●●●●●●●●

Client ID (Piste): 1c4a1b65-4ed2

Secret ID (Piste): ●●●●●●●●

Attention : Connexion avec Chorus Pro non établie

Correspondances informations structures

Sociétés	Siret	Code service
Soc. Démo.		
Couverture		
Caen	<input type="checkbox"/>	
Fiers	<input type="checkbox"/>	
Granville	<input type="checkbox"/>	

Autres paramètres

OptimBTP	Chorus Pro
Granville	
SOCGEN	

Si la connexion est rétablie, cela apparaît en vert

