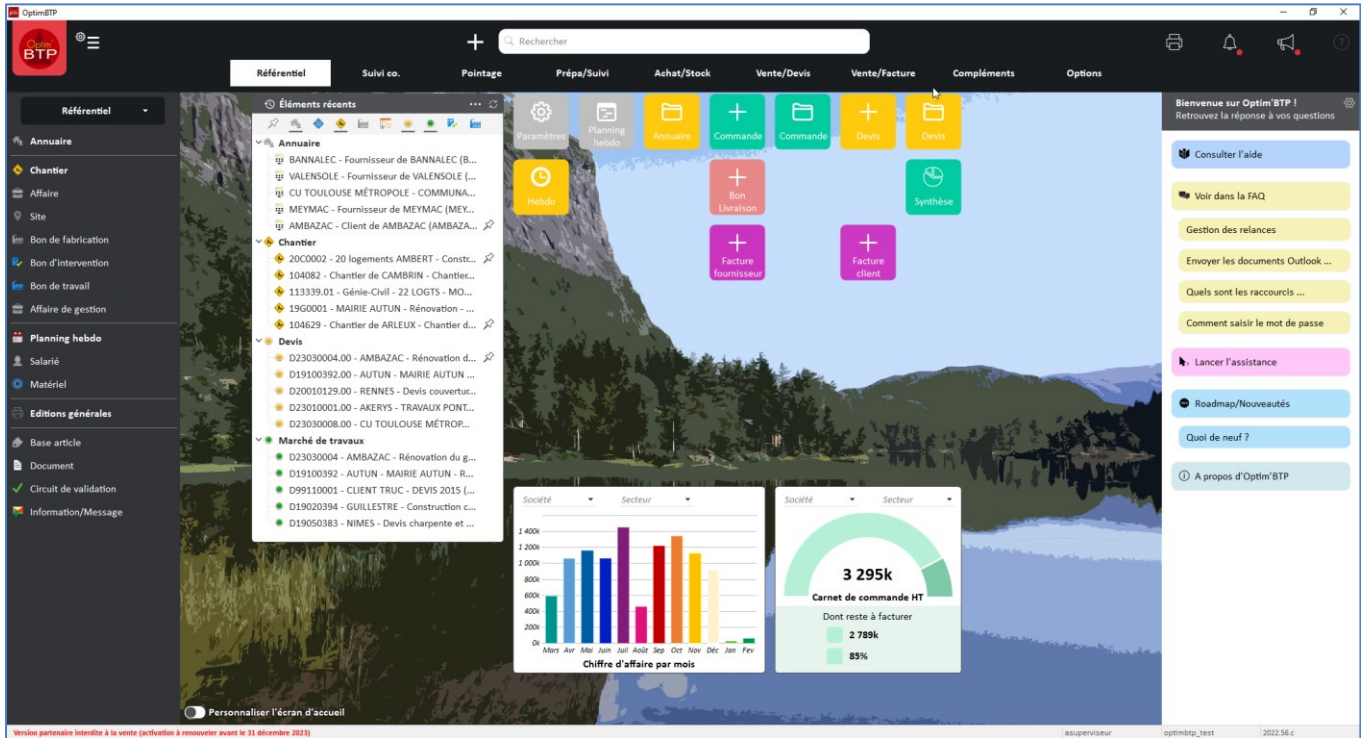


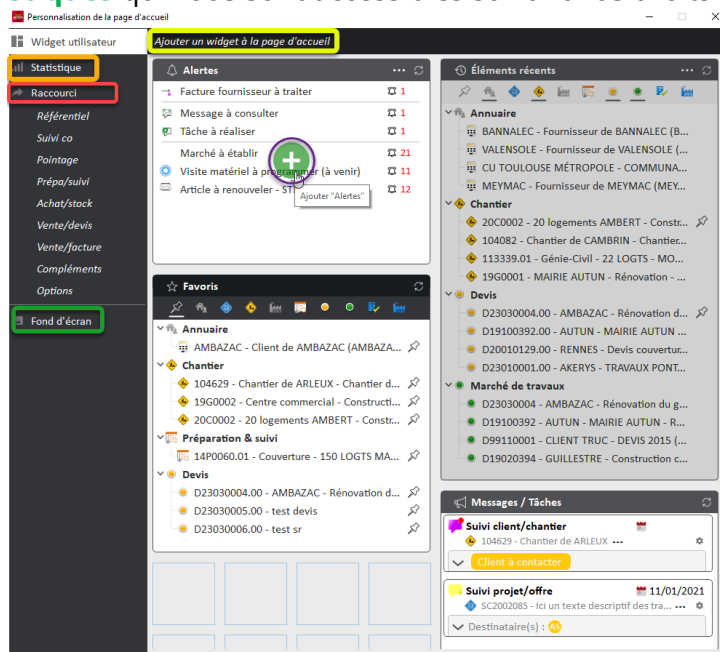
## Nouvel Écran d'accueil :

**Nouvel interface** sur un look web qui vous permet d'adapter votre écran d'accueil suivant vos droits :



Cliquer sur  **Personnaliser l'écran d'accueil** -

- **Ajouter un widget à la page d'accueil** par le bouton PLUS en survol de la zone pour retrouver les éléments récents, les alertes, les messages/tâches.
- **Ajouter les raccourcis** pour les accès rapides vers vos traitements fréquents : Ex-crédation de devis, recherche de facture, pointage de factures fournisseurs...
- **Afficher les statistiques** qui vous sont accessibles suivant vos droits ...



Pour plus de détails sur les fonctionnalités de l'écran

[Consulter l'aide](#)

[Ecran d'Accueil Optim'BTP](#)

Ainsi que la liste complète des remarques traitées dans

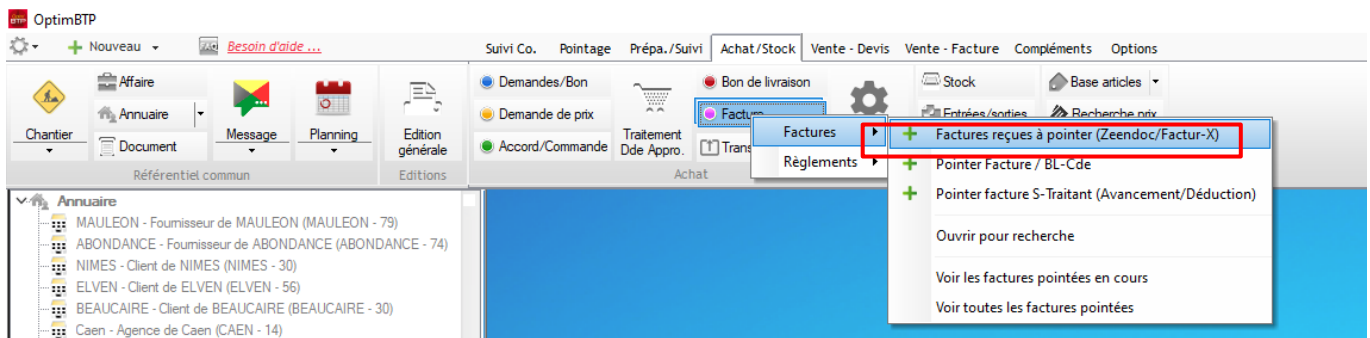
[Quoi de neuf ?](#)

## Dématérialisation des factures et les connecteurs intégrés

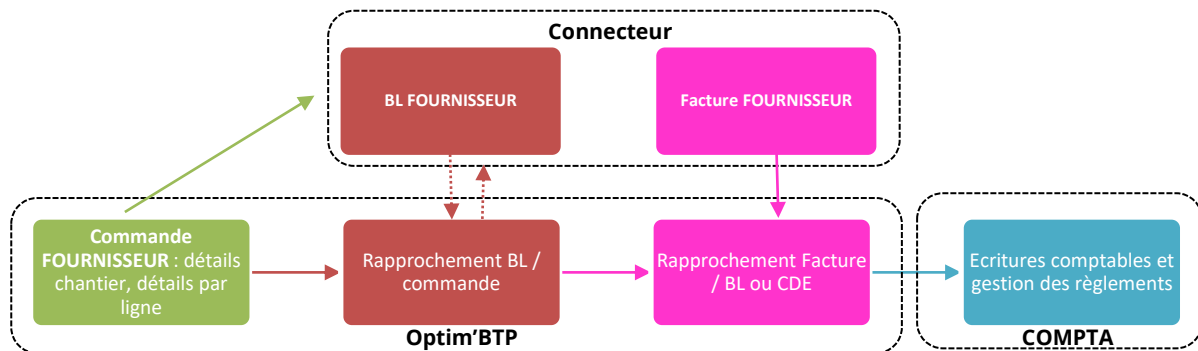
La dématérialisation GED Unique permet :

- L'importation automatique et pré traitement des factures fournisseurs depuis le portail GED externe.
- L'envoi des pièces d'achat et de vente vers le portail GED externe.
- Synchronisation automatique (Envoi/Réception) des dossiers GED Optim'BTP (Annuaire, projet, chantier, salarié, matériel).
- L'ensemble des échanges fait l'objet d'un paramétrage complet : Choix des traitements à activer / Correspondance entre les dossiers / Sélection/Filtrage des documents à importer / Correspondance entre les paramètres des deux solutions (Type de document, État, Société, ...).

Les connecteurs déjà disponibles sur Optim'BTP sont : Zeendoc, OpenBEE, Docuware, et à venir YOOZ et EDI via ARTEVA.



Exemple du Schéma simplifié du cheminement des factures avec un connecteur :



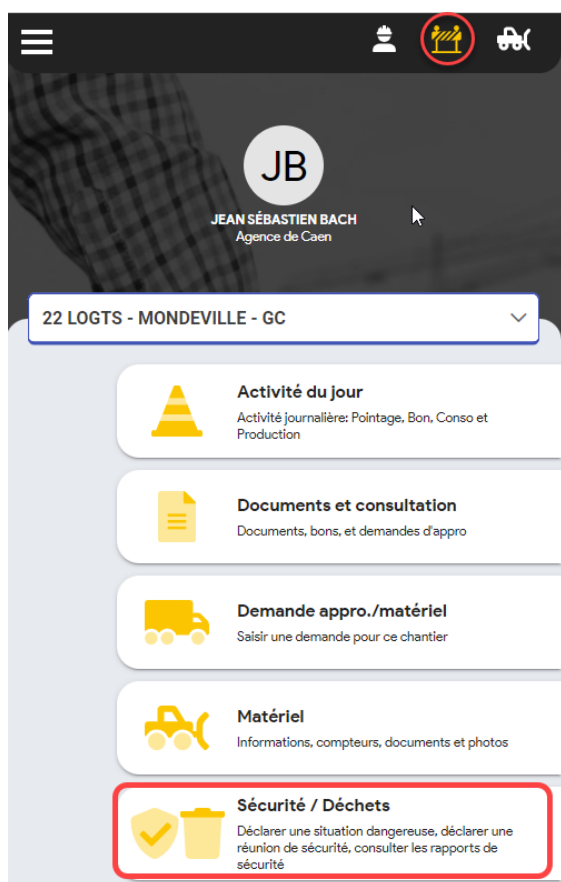
Synchronisation automatique (Envoi/Réception) des dossiers GED Optim'BTP (Annuaire, projet, chantier, salarié, matériel).

## Appli-Mobile

Nouvelle version avec :

- Gestion des demandes de matériel
- Gestion de la sécurité (Réunion d'information et déclaration situation dangereuse)
- Gestion des bordereaux de dépôt des déchets
- Possibilité de changer de type d'heure en saisie des heures

Nouvelles Fonctionnalités :



### Gestion et enregistrement des déchets

Les entreprises du BTP doivent maintenant tracer l'enlèvement des déchets produits sur les chantiers. Un bordereau doit être renseigné et signé pour chaque dépôt en points de collecte

L'entreprise qui a réalisé les travaux doit conserver ce bordereau pendant 3 ans. Il pourra être demandé par l'administration en cas de contrôle ou par le commanditaire des travaux (Client).

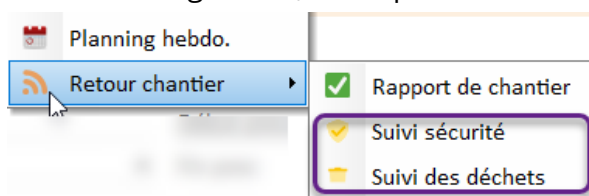
Une Bibliothèque est créée par défaut, une nouvelle catégorie Tiers « collecteur de déchets » est disponible.

### Gestion de la sécurité

Formulaire de saisie permettant de :

- Formaliser et tracer la réunion sécurité du matin (Ou de début de chantier)
- Pouvoir signaler une situation dangereuse sur un chantier
- Informer/Alerter le conducteur de travaux et le responsable QSE (Qualité / Sécurité / Environnement)

Ce formulaire est disponible depuis le module chantier dans le cadre de la saisie d'un rapport de sécurité et dans le menu volet à gauche (Toujours disponible) pour la saisie d'un signalement de situation dangereuse, ainsi que dans les compléments.



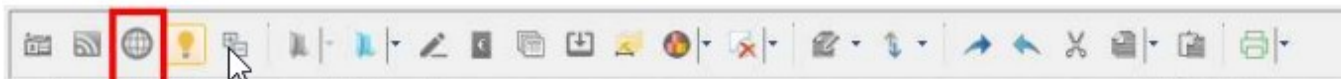
A la validation, le formulaire de type Cerfa sera envoyé par mail (Idem demande d'appro).

## Vente / Devis

### Le mode de chiffrage en globalisation

(Traitement lié à l'activation du module chiffrage).

La **globalisation** permet de sélectionner des lignes de prix (continues ou pas) pour effectuer un chiffrage global et ventiler le prix calculé sur chaque ligne intégrée sur la globalisation.



N° ligne	Code	Désignation
1		<b>VOIRIES ET CHEMINEMENTS</b>
1.1		Fourniture et pose de bordures de type T2 coulé en place
1.2		<b>Réalisation d'une voirie lourde en enrobés</b>

Globalisation

Glob01 - Phase 7.2 - Voirie lourde en enrobés

Code: Glob01 Libellé: Phase 7.2 - Voirie lourde en enrobés

← Sélection des lignes **Chiffrage**

Rappel de la sélection et visualisation de la répartition

N° ligne	Désignation	Un.	Qté Tot.	PRU Global	PRT Global	Coef Vte	Prix unit. HT	Total HT	PU estimé	Total estimé
7.2	<b>Réalisation d'une voirie lo...</b>									
7.2.1	Fourniture et mise en œuvre ...	M2	10 370.00	2,47 €	25 592,12 €	1.1500	2,84 €	29 450,80 €	3,00 €	31 110,00 €
7.2.2	phase 1 : réalisation de grave...	M2	8 143.00	11,52 €	93 780,49 €	1.1500	13,24 €	107 813,32 €	14,00 €	114 002,00 €
7.2.3	phase 1 : protection de la plat...	M2	2 036.00	3,70 €	7 536,86 €	1.1500	4,26 €	8 673,36 €	4,50 €	9 162,00 €
7.2.4	phase 2 : reprofilage de la zo...	M2	2 036.00	0,82 €	1 674,81 €	1.1500	0,95 €	1 934,20 €	1,00 €	2 036,00 €
7.2.5	phase 2 : Réalisation du comp...	M2	2 036.00	12,34 €	25 122,81 €	1.1500	14,19 €	28 890,84 €	15,00 €	30 540,00 €
7.2.6	phase 2 : nettoyage et balaya...	M2	8 143.00	0,29 €	2 344,37 €	1.1500	0,33 €	2 687,19 €	0,35 €	2 850,05 €
7 ligne(s) sélectionnée(s)				Total PRT Global	256 532,45 €		Total HT	294 981,36 €	Total estimé	311 848,05 €

Chiffrage de la sélection **Ratio = 0.82262** (Total px revient / Total estimé) **Total Px revient** 256 532,50 €

Détails des ressources

Selection	Nb ress.	Qte (J)	Qte (H)	PAU/Jour	PAU	Coef F.G.	PRU	PRT
<b>Ressources Main d'oeuvre</b>								
Chant - MO Chantier (TX1)		4.00	32.00	256.00	200,00 €	25,0000 €	1.00	6 400,0000 €
Chef - MO Chef de chantier (TX1)		1.00	8.00	64.00	280,00 €	35,0000 €	1.00	2 240,0000 €
<b>Ressources Matériel</b>								
CHARGEUR - CHARGEUR		1.00	8.00	64.00	120,00 €	15,0000 €	1.00	960,0000 €
BULL - BULL		1.00	8.00	64.00	840,00 €	105,0000 €	1.00	6 720,0000 €
CAM84 - Camion 8X4		4.00	32.00	256.00	440,00 €	55,0000 €	1.00	14 080,0000 €
PELLE - PELLE		1.00	8.00	64.00	800,00 €	100,0000 €	1.00	6 400,0000 €

Détails des fournitures **219 732,50 €**

Code	Désignation	Type	Un.	Qté	PAU	Coef F.G.	PRU	PRT
GBV	Grave Bitume 0/14 de Vaubadon	MT	M3	2 000.00	56,0000 €	1.05	58,81 €	117 620,0000 €
BB06T	Fourniture BBSG 0/6 noir	MT	M3	850.0000	85,0000 €	1.05	89,25 €	75 862,5000 €
	CBC - Nettoyage et balayage	ST	U	1.0000	25 000,0000 €	1.05	26 250,00 €	26 250,0000 €

Globalisation du devis Traitements

Retrouvez sur notre site internet les **FAQ 000341-342 et 343** pour créer, modifier ou supprimer une globalisation.

## Le mode de chiffrage par Ouvrage « Atelier »

(Traitement lié à l'activation du module chiffrage).

**Nouveau type d'ouvrage adapté** à la gestion des cadences (Besoin des TP). Les **Ateliers** permettent tout comme c'est déjà le cas dans les ouvrages d'Optim'BTP, de créer à partir d'une ligne de prix un ensemble comprenant d'une part des ressources d'autre part des fournitures.

Les ateliers permettent de gérer une cadence/jour directement sur les ressources. Retrouvez sur notre site internet les **FAQ 000340**.

Atelier

Réalisation d'une aire de stationnement en pavé drainant

N° Ligne	Désignation	Un.	Qté Tot.	PAU	PAT
7.6.1	Réalisation d'une aire de stationnement en pavé drainant	M2	474.00	76,2025 €	36 119,9850 €

**Chiffrage**

Qté: 500.00 M2  
 Cadence: 166.67 M2/Jour  
 Jour: 3.00 Jour

Détails des ressources

Nb Heures/Jour: 8.00, 3 420,000 €

Selection	Nb ress.	Qte (J)	Qte (H)	PAU (J)	PAU (H)	PAT
▼ Ressources Main d'oeuvre						
Chef - MO Chef de chantier (TX1)	0.50	1.50	12.0000	280,00 €	35,0000 €	420,0000 €
Chant - MO Chantier (TX1)	2.00	6.00	48.0000	200,00 €	25,0000 €	1 200,0000 €
▼ Ressources Matériel						
MINIPELLE - MINI PELLE	1.00	3.00	24.0000	200,00 €	25,0000 €	600,0000 €
CHARGEUR - CHARGEUR	1.00	3.00	24.0000			
CAM64 - Camion 6X4	2.00	6.00	48.0000	200,00 €	25,0000 €	1 200,0000 €

Détails des fournitures

32 700,000 €

Code	Désignation	Type	Un.	Qté par M2	Qté fixe	Qté totale	PAU	PAT
SCM4P	Sable Ciment rose de Mouen à 4 % de liant	MT	U	1.0000		500.0000	20,4000 €	10 200,0000 €
	Pavé drainant	MT	M2	1.0000		500.0000	45,0000 €	22 500,0000 €

Total chiffrage: 36 120,0000 €

## Modulation des prix d'achats unitaires par type d'articles et/ou familles et/ou fournisseurs

(Traitement lié à l'activation du module chiffrage).

**Nouvelle page dans les propriétés du devis "Modulation déboursé"**, permettant d'effectuer une simulation de modulation de prix puis de l'appliquer sur une sélection d'articles (Type, Famille, Fournisseur).

Les différentes modulations sont historisées pour être consultables et/ou supprimées pour revenir à l'origine.

## Gestion des prix idem

Dans le cadre du chiffrage d'un devis, il peut arriver que certaines lignes soient identiques ou concernent les mêmes travaux, et qu'il soit donc nécessaire que le **prix calculé sur l'une de ces lignes puisse se répercuter sur toutes les autres**.

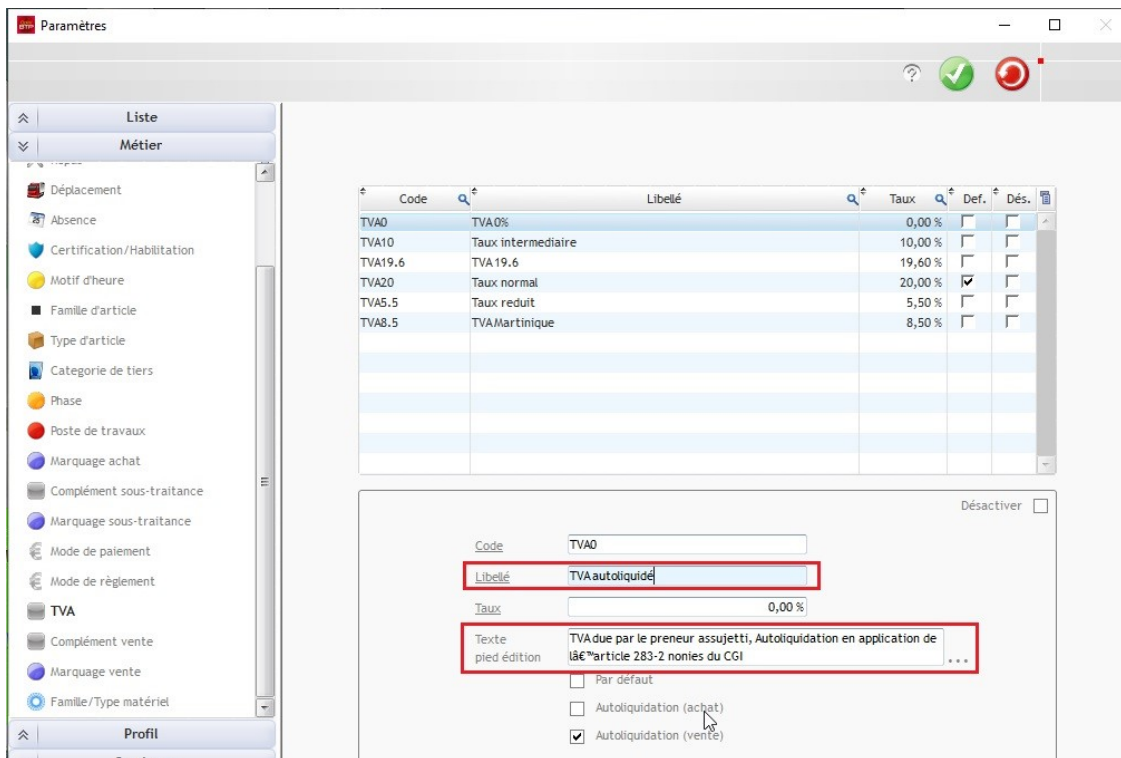
Pour cela, le logiciel de devis BTP, Optim'BTP propose la fonctionnalité des « **Prix idem** » qui permet de répercuter le prix fixé sur une ligne de référence sur les lignes liées à celle-ci.

**L'import des DPGF** (Excel ou Spigao) reconnaît automatiquement les lignes identiques. Une option dans l'import permet de ne pas générer les prix idem

Consulter la **FAQ Q000339 - Devis - Prix idem** pour plus de détails.

### Autres évolutions Devis

- **Marquage fournisseur** - Ajout du champ Fournisseur dans les lignes de détail des ouvrages et renseignement automatique si information présente dans bibliothèque.
- **Marquage des familles** – Ajout automatique des familles dans les sous-détails des familles.
- Possibilité de modifier **les textes en pied d'édition liés à la TVA.**



### Évolution des bons Interventions, bons de travaux.

Possibilité de modifier l'adresse dans la facture.

**Nouvelle état** disponible pour les bons d'interventions « Terminé (Non facturable) »

### Nouvelles fonctionnalités dans les devis-chiffrages

- Ajout d'une commande pour transformer toutes les lignes de prix non chiffrées en ouvrage ou en atelier à compléter.



- Ajout d'une colonne dans les ouvrages pour la saisie d'une **quantité fixée (\*)** d'un sous-détail **(\*)** Non liée à la qté de l'ouvrage.
- Ajout d'une colonne dans les ouvrages pour une **quantité totale** d'une ligne de sous-détail qui permet le calcul à l'envers de la quantité unitaire nécessaire à l'ouvrage.

## Vente/Facture/Règlement

---

### Gestion des relances

La gestion des relances a eu plusieurs évolutions importantes :

- Gestion sur 3 niveaux de relances avec modèles d'éditions associés
- Filtres sur les retards en jour et les niveaux
- Historisation des relances avec commentaires sur le Tiers payeur
- Amélioration de la consultation des éléments du tiers payeur
- Adresse e-mail spécifique pour envoi relance (aussi accessible dans la fiche Client)

### Les nouveaux paramètres

- Autoriser la création de ligne dans les factures en lien avec une situation (sur facture modifiable).

## Nouveautés dans le suivi commercial

---

- Plusieurs devis peuvent être pris en compte dans un même projet pour définir son budget prévisionnel (C.A.)
- La création du chantier d'un devis de référence lié à un projet doit se faire obligatoirement à partir du projet.

## Module Achat

---

### Modulation des Prix Achat Unitaire dans la base articles

Nouveau traitement similaire au traitement dans les devis, mais applicable sur les bibliothèques d'articles.

### Gestion des factures

- Nouvel écran liste pour gestion des factures fournisseurs importées (GED externe / factur-x).
- Pointage facture fournisseur – Lien pour générer automatiquement une ligne d'écart pour équilibrer le total commande et sur total facture. [Générer automatiquement une écriture d'écart](#)

### Gestion des commandes

- Ajout de deux zones de marquage pour regroupement et gestion dynamique de texte sur les éditions (Onglet édition).
- Ajout de champs en lien avec les conteneurs et possibilité de dupliquer les lignes de commande.
- Ajout de la colonne 'Ref fournisseur' dans la liste des règlements.
- Ajout d'un état « Valide » dans l'état des commandes.
- Nouveau paramètre pour limiter les commandes de stock aux articles stockés (cadre Achats)
- Pointage BL des articles stockés, les articles de types divers/frais ne sont plus bloquants.

## Module Prépa

---

### Étude d'exécution

**RAD par phase et sur 3 mois** : Il est maintenant possible de gérer les prévisions à terme avec un écran RAD qui permet de renseigner les prévisions de dépenses et de facturation sur 3 mois et cela par phase/poste de travaux.

Activable en paramètres : Système/Application/Rubrique Affaires/Chantier/Prévisions financières.

Les RAD commencent sur un mois, restent sur un mois ou doivent être régénérés.

### Gestion des sites

Gestion des sites sur 2 niveaux (Ex : Centre commercial/Magasin ou Immeuble/Appartement).

## Gestion des éditions et documents

### Devis

#### *Modifications sur la mise en forme des éditions de ventes*

**Nouvelle propriété des pièces de vente "Edition/Mise en forme"** permettant de gérer dynamiquement les couleurs et la police sur les éditions standards. Pour être pleinement opérationnels, ces paramètres doivent être renseignés dans les modèles des pièces.

Toutes les éditions standards (devis, situation, facture) ont été adaptées à cette nouvelle fonctionnalité.

#### *Document Word*

Nouvelle édition Word "**Attestation TVA à taux réduit**" sur les impressions des devis

### Matériel

**Quatre nouvelles éditions de suivi** du matériel (Fiches matériel avec ou sans dotation, fiche suivi EPI, fiche suivi dotation).

### TCD

Ajout d'un TCD **Calendrier des absences**

### Fusion Word

**Trois nouvelles éditions Word** créées pour lister les champs de fusion disponibles (**Chantier, Tiers, Salarié**) et permettre la création d'un document Word

### Planning hebdo -

**4 nouvelles éditions** planning hebdo (Cumul par effectif 1, 2, 4 et 8 sem.)

### Gestion des documents de la GED

Sélection multiple de document pour un envoi par mail ou pour une copie sur bureau.

## Système

### Travail de fond sur les performances de la base de données :

- Optimisation générale des traitements SQL (Impacte principalement le module des ventes et les traitements d'importation)
- Mise en place d'un traitement d'archivage automatique des données avec rechargement sans intervention de l'utilisateur
- Optimisation de plusieurs éditions lentes
- Correction de la saisie des BL fournisseur (Ralentissement progressif)
- Optimisation chargement écran des métrés
- Optimisation saisie PAU dans écran détail des déboursés (Devis)"

### Nouveaux formats d'échanges compatibles

Export Paie : **CADOR, PAIE EBP**

Compta : **ISACOMPTA, INEXCOMPTA**

Devis : **EBP BATIMENT, Connecteur LOGIKAL**

### Améliorations

**Paramètres** : Réorganisation et intégration actualisation GED dématérialisée

**Engrenage** : Réorganisation des commandes systèmes par thèmes



## Les autres adaptations/évolutions

Module Affaire / Chantier	
2022.55.b	Possibilité de faire la transformation d'une affaire de gestion en affaire de production.
2022.55.b	Planning - Suppression accès Planning chantier depuis la fiche chantier si module planning non actif.
2022.53.a	<b>Nouvel état</b> - Gestion d'un nouvel état des chantiers "Garantie/SAV" avec filtrage possible sur les éditions
2022.53.a	<b>Nouveau droit</b> - Gestion d'un droit de création/archivage des chantiers (Système/Droit utilisateur/Ruban pointage)
2022.53.a	<b>Nouveau droit</b> - Gestion d'un droit de modification des chantiers (Système/Droit utilisateur/Ruban pointage)
2022.53.a	<b>Écran synthèse</b> - Optimisation de l'affichage pour prise en compte des petits écrans
2022.54.a	<b>Écran synthèse</b> - Prise en compte des devis avec uniquement des lignes de vente (sans sous-détail) dans la synthèse financière.
2022.53.a	<b>Synthèse financière</b> - Calcul du reste à facturer (Prise en compte des factures directes)
2022.52.a	Correction affichage des synthèses pour les affaires de gestion
2022.52.a	Correction message d'erreur SQL occasionnel dans synthèse chantier
2022.52.a	Correction du fonctionnement du bouton 'Synthèse' de la fiche chantier
2022.52.a	<b>Synthèse financière</b> - Homogénéisation de la prise en compte du nombre de décimale dans les calculs
2022.51.b	Zone de déplacement multiple - Correction enregistrement dans fiche chantier
2022.51.b	Modification du message d'alerte sur saisie date de fin erronée
2022.51.b	<b>Synthèse chantier</b> – Modification du lien vers détail des prévisions (Liste des marchés liés à une prévision financière)
2022.51.b	<b>Synthèse chantier</b> – Modification du filtrage des éditions depuis écran synthèse d'une affaire
2022.51.b	<b>Synthèse chantier</b> - Correction apparition du message "Présence de données sur chantiers archivés"
2022.51.b	GED - Amélioration accès aux pièces jointes des devis depuis la GED chantier
2022.00.g	Rétablissement du droit de modification des extensions des codes des chantiers
2022.00.g	Amélioration du traitement de mise à jour de l'état des chantiers
2022.00.g	Correction erreur SQL sur ouverture écran "Prévisions financières" pour les affaires de gestion
2022.00.c	Écran suivi avancement - Correction erreur à l'ouverture suite activation de l'initialisation des avancements
2022.00.d	Synthèse financière - Correction liste des éditions quand une affaire est sélectionnée
2022.00.d	Amélioration renseignement du champ "Ventilation comptable" en lien avec le secteur du chantier (Création depuis devis)
2022.00.d	GED - Correction anomalie affichage liste des documents dans la GED chantier en v2022.00.b
2022.00.b	Nouvel interface écran pour le module affaire/chantier (Voir note Principales évolutions traitées sur version 2022)
2022.00.b	Les fonctionnalités ajoutées : <ul style="list-style-type: none"> <li>- Écran synthèse financière propose 4 pages de présentation des données</li> <li>- Affichage permanent dans nouvel onglet synthèse en pied d'écran des données du cube calculées à J-1</li> <li>- Accès aux écrans matériel depuis commande Raccourcis du chantier</li> <li>- Affichage des photos dans la GED en survol de l'icône</li> </ul>
2022.00.b	État chantier - Correction anomalie de traitement qui changeait l'état des chantiers "En préparation"
2022.00.b	Synthèse financière - Correction calcul du reste à facturer (Certaines situations provoquaient un solde négatif)
2022.00.b	Synthèse financière - Correction montant commande doublé en cas de réception multiple (Plusieurs BL pour même commande)
2022.00.b	Calcul des avancements en lien avec les arrêtés - Nouveau paramètre système rubrique Affaire/Chantier/Prévisions financières Initialisation automatique des avancements ... pour génération dans traitement de nuit

Annuaire	
2022.54.a	<b>Importation comptes Tiers</b> – Modification du traitement de l'importation pour ne pas créer de doublon
2022.00.b	<b>Ajout du champ département dans adresse des tiers</b>

Planning Hebdo	
2022.53.a	<b>Pièce jointe</b> - L'ajout d'une pièce jointe dans un bon d'inter actualise aussi la pièce jointe dans le planning hebdo
2022.53.a	Accès directe au choix des vues depuis le bouton dans le menu principal
2022.51.b	Depuis fiche chantier - Amélioration affichage de la période et possibilité d'ouvrir un écran indépendant du planning général
2022.51.b	Plusieurs corrections du planning : <ul style="list-style-type: none"> <li>- Amélioration du copier/coller d'une affectation avec conservation de l'heure de rendez-vous.</li> <li>- Ajout d'une option de durée 3/4 pour estimation charge de l'affectation.</li> <li>- Correction perte du fonctionnement de la roulette de la souris sur l'écran planning.</li> </ul>
2022.00.f	Correction affichage planning à l'ouverture d'une fiche chantier
2022.00.d	Affectation bon d'intervention avec un lien pour ouverture du bon depuis l'affectation
2022.00.b	Bon fabrication – Modification de l'affichage du texte des bons de fabrication

Éditions	
2022.53.a	Lots d'amélioration des éditions : <ul style="list-style-type: none"> <li>- Police calibri incompatible avec Crystal-Reports automatiquement remplacée par la police Arial</li> <li>- TVA Intracommunautaire du client automatiquement affichée sur les factures ce vente</li> <li>- Un nouveau filtre "État chantier" a été ajouté aux éditions d'analyse pour pouvoir exploiter le nouvel état chantier "SAV/Garantie"</li> <li>- Encore quelques éditions adaptées pour BDD MariaDB (64bits)</li> </ul>
2022.54.a	Synthèse Chantier - Prise en compte et affichage des quantités annulées (Reliquat)
2022.55.b	Prestation ST - Éditions - Détail de prestation de sous-traitance - Correction gestion logo entête

Suivi commercial	
2022.55.b	Correction anomalie droit accès au module suivant configuration logicielle.
2022.55.b	Amélioration de l'affichage inversé montant HT et TTC dans l'écran d'un projet, zone devis de référence.
2022.53.a	Plusieurs devis peuvent être pris en compte dans un même projet pour définir son budget prévisionnel (C.A.)

Module Achat/stock	
2022.55.b	Nouvel écran liste pour gestion des factures fournisseurs importées (GED externe / factur-x).
2022.55.b	Nouvelle interface écran pointage des factures fournisseur.
2022.55.b	Écran liste des commandes - Ajout de l'état "Valide" dans la liste du bouton "État".
2022.55.c	Modification du traitement de validation des commandes avec envoi par mail sur BDD MySQL64 (MariaDB)
2022.53.a	Commande - Ajout de deux zones de marquage pour regroupement et gestion dynamique de texte sur les éditions (Onglet édition)
2022.53.a	Liste des commandes - Depuis le menu contextuel, il est possible de lister les factures liées à la commande sélectionnée
2022.53.a	Gestion des transitaires - Ajout de champs en lien avec les conteneurs et possibilité de dupliquer les lignes de commande

2022.53.a	Règlement fournisseur - Ajout de la colonne 'Ref fournisseur' dans la liste des règlements
2022.53.a	Commande fournisseur - Nouveau paramètre pour limiter les commandes de stock aux articles stockés
2022.54.a	État des commandes - Ajout d'un état Valide
2022.54.a	État des commandes - Correction du changement d'état de la commande suite pointage facture sur BL
2022.54.a	Règlement fournisseur – Amélioration du lien hypertexte sur écran pointage règlement, pour ouverture facture fournisseur
2022.54.a	Écran liste des articles - Ajout du champ optionnel 'Qté renouvellement'
2022.52.a	Écran des commandes - Les commandes fournisseur peuvent être complétées par cliquer-glisser des articles
2022.52.a	Correction anomalie dans procédure d'enregistrement des factures
2022.52.a	Douchettes - Correction anomalie de création du fichier des articles (article.csv)
2022.52.a	Correction reprise du compte de paiement enregistré sur fiche tiers dans création facture
2022.52.a	Transitaires - Correction bouton raccourcis vers commandes fournisseurs
2022.52.a	Annulation des reliquats - Prise en compte de l'annulation des reliquats de commande dans les stocks
2022.51.b	Animation écran – Amélioration de l'animation écran sur validation des commandes
2022.51.b	Correction enregistrement lien vers chantier sur facture avec BL sans commande
2022.51.b	Ne plus renseigner le champs chantier par défaut lors d'un enregistrement de facture multi-chantier
2022.51.b	Plusieurs corrections/améliorations dans la gestion des avancements et de l'enregistrement des factures du ST
2022.00.f	Importation Excel – Amélioration - Gestion des décimales quand nombre décimales supérieur à 3
2022.00.f	Commande fournisseur - Correction du traitement de changement article
2022.00.f	Écran liste des commandes - Correction erreur d'affichage du détail des lignes
2022.00.f	Correction message d'erreur SQL sur traitement de validation de commande
2022.00.g	Facture fournisseur - Modification de la prise en compte du changement de type de prestation dans les écritures comptables
2022.00.g	Export comptabilité - Correction génération des écritures à la suite de la validation d'une facture après enregistrement
2022.00.g	Correction message d'erreur et lenteur à la création des commandes de sous-traitance
2022.00.g	Montant de la prestation de sous-traitance non limitée à 999 999 euros
2022.00.b	Sélection multiple - Possibilité de sélectionner plusieurs lignes dans les demandes de prix, les commandes et les Accords-cadres
2022.00.b	Préparation des achats - Prise en compte du champ date de besoin dans l'importation Excel
2022.00.b	Intérim - Pointage facture intérim possible sans cocher le paramètre "Activation de saisie sans commande ni BL"
2022.00.b	Fiche chantier - Ajout de l'accès aux ordres de réservation dans le bouton Raccourcis de la fiche chantier
2022.00.b	Duplication des factures - Correction plusieurs anomalies sur duplication des factures fournisseurs
2022.00.b	Liste des échéances - Correction de l'erreur SQL sur moteur de recherche dans échéances achats
2022.00.b	Réservation - Prise en compte pour le calcul des quantités réservées sur articles stockés suite suppression réservation

### Prestation Sous-Traitance

2022.55.b **Simplification de la saisie des factures** de sous-traitance avec pré renseignement des montants et adaptation des messages.

2022.55.b	Gestion du type de sous-traitance - Possibilité de lier un type de ST à une prestation et reprise du type dans la commande.
2022.55.b	<b>Éditions</b> - Détail de prestation de sous-traitance - Amélioration gestion logo entête
2022.55.b	Pointage facture ST – Modification de l'enregistrement du montant cautionné des RG.
2022.55.b	Amélioration du calcul montant facturé dans page Marché/Facture quand plusieurs factures avec même date.
2022.53.a	Gestion des factures d'avance en remplacement de l'avance forfaitaire
2022.53.a	Liste des prestations - Ajout du champ poste de travaux (PTVX) dans la liste des prestations
2022.53.a	Plusieurs corrections : - Correction anomalie assistant facturation avec commande négative (moins-value) - Correction anomalie assistant ventilation facture (Sur changement d'écran avec retour en AR) - Correction anomalie enregistrement TVA dans l'enchaînement des situations (PSS_MtTVA)
2022.54.a	Amélioration du fonctionnement de l'écran de synthèse (Actualisation automatique et prise en compte des prestations soldées).
2022.54.a	TCD Excel - Accès direct au TCD Excel depuis le bouton "Synthèse" de l'écran liste des prestations
2022.00.b	TVA - Correction calcul et affichage champ TVA dans compléments prestation sous-traitance
2022.00.b	Liste des prestations - Ajout des champs optionnels Date envoi contrat et retour contrat signé

### Logiciel externe

2022.54.a	<b>SMDE</b> - Gestion des ouvrages sans unité dans l'importation des bibliothèques
2022.53.a	<b>Comptabilité EBP</b> - Adaptation du format du fichier d'export pour prise en compte de compte auxiliaire
2022.54.a	<b>Importation des numéros de ligne</b> - Meilleure prise en compte des numéros de ligne dans le traitement d'importation
2022.52.a	<b>BATIGEST</b> - Correction du traitement d'importation des devis avec l'option de la correspondance entre les types et les familles
2022.52.a	<b>EBP</b> - Correction gestion des types et des familles dans le traitement d'importation
2022.52.a	<b>SMDE</b> - Correction importation des études avec frais indirects
2022.52.a	<b>WAVESOFT</b> - Correction gestion des comptes tiers dans fichier export
2022.51.b	<b>Tarifeo</b> - Correction prix des articles avec une date dépassée (0€ au lieu de 9 999 999€)
2022.51.b	<b>Paie CADOR</b> - Prise en compte nouveau format d'échange
2022.00.g	<b>Batigest</b> - Correction importation adresse chantier (Manque ligne d'adresse)
2022.00.g	<b>SMDE</b> - Correction importation des texte/Memo depuis les devis
2022.00.g	<b>ATTIC+</b> - Correction importation taux de TVA

### Système

2022.55.b	Menu système (Engrenage) - Réorganisation du menu et prise en compte du traitement d'actualisation avec les GED externes.
2022.55.b	Correction de tous les messages d'erreur remontés sur la période (10)
2022.51.b	Gestion de 10 items dans le menu outils (5 maxi précédemment)
2022.51.b	Prise en compte du changement de serveur (site web optimbtp.fr) dans les liens vers les pages web (FAQ / Doc NF525)
2022.51.b	Correction de tous les messages d'erreur remontés sur la période (2)
2022.51.b	Alertes pour les demandes de congés - Anomalie liste des sociétés proposées
2022.51.b	Évolution de la gestion des noms de fichiers enregistrés avec un cliquer-glisser (Nom avec des points)
2022.00.b	Droits utilisateurs - Prise en compte des limitations d'accès dans la gestion des messages
2022.00.b	Correction de tous les messages d'erreur remontés sur la période
2022.00.b	Nouvelle compilation de l'exécutable client Optim'BTP qui est maintenant en mesure d'exploiter 4Go de mémoire